

臺中市
西屯區



中華民國112年
人口概況
統計分析

 臺中市西屯區公所
Xitun District Office, Taichung City

臺中市西屯區公所 會計室編印 中華民國113年6月出版

目錄

壹、前言	1
貳、人口分布	2
一、人口數與人口密度	2
二、戶數與戶量	3
三、人口動態	9
(一)自然增加率	9
(二)社會增加率	11
(三)人口成長趨勢	11
(四)各里人口概況	12
參、人口特性	17
一、性別分析	17
二、年齡結構	19
(一)幼年人口	19
(二)青壯年人口	20
(三)老年人口	21
(四)依賴人口指數	22
(五)老化指數	23
(六)人口金字塔	24
三、教育程度	30
(一)依教育程度	30
(二)依年齡別教育程度	31
四、婚姻狀況	33
五、原住民人口	39
肆、結論	40
伍、資料來源	43

壹、前言

人口統計或人口統計學(Demography)為研究一個地區或國家人口的學門，主要涵蓋人口總數、人口結構、與人口變遷及發展等方面。即「人類人口數量及其因出生、死亡及移民所引起之變動之研究。」近年來其範圍擴大為：「對於生育、婚姻、移民及死亡等資料之蒐集及統計的分析。」，因為人力是重要的社會資源，人口多寡及其素質優劣關係著國家經濟社會進步的速度，因此人口統計向來為執政者所重視。

尤其本區為臺中市樞紐，位於新市政行政、商業中心與多元創新的經貿核心。扮演主要都會消費生活與經貿角色，為大都市核心，作為住商生活，智慧生態城市，近年發展迅速。

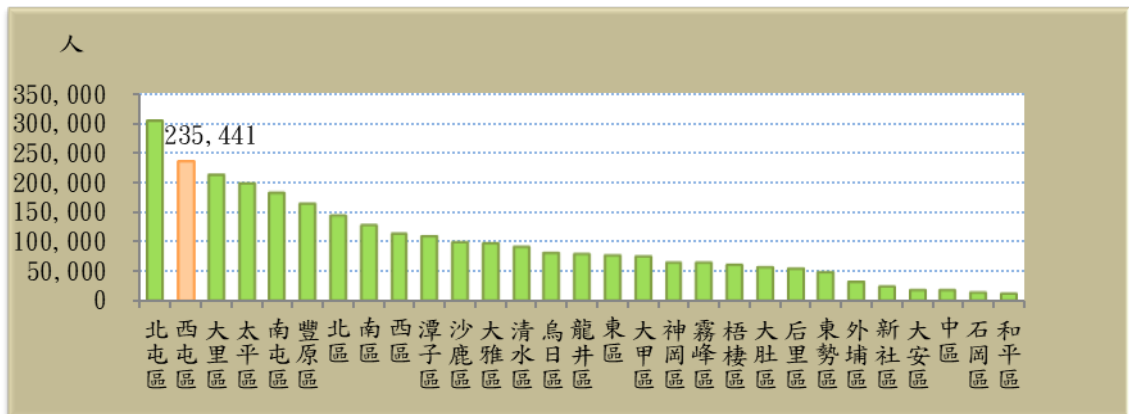
然仍須面臨少子女化及高齡化所衍生之問題，為掌握本區現住人口的變化，本文就本區歷年戶籍人口資料加以整理統計並做深入分析，以了解本區居民的出生、死亡及遷移、教育程度、性別、婚姻等狀況，用以解析人口組成因子的分布情形，希望能提供本區規劃未來發展的參考，亦為政府制定各項施政之基礎。

貳、人口分布

一、人口數與人口密度(詳表 1、表 2、表 3、表 4)

民國 112 年底本區戶籍登記人口數為 23 萬 5,441 人(占本市總人口 8.27%)，相較民國 102 年底增加 1 萬 9,956 人(9.26%)；較上年底增加 3,575 人(1.54%)。就人口數而言，在臺中市 29 區中僅次於北屯區，排名第 2 位(如圖 1)。

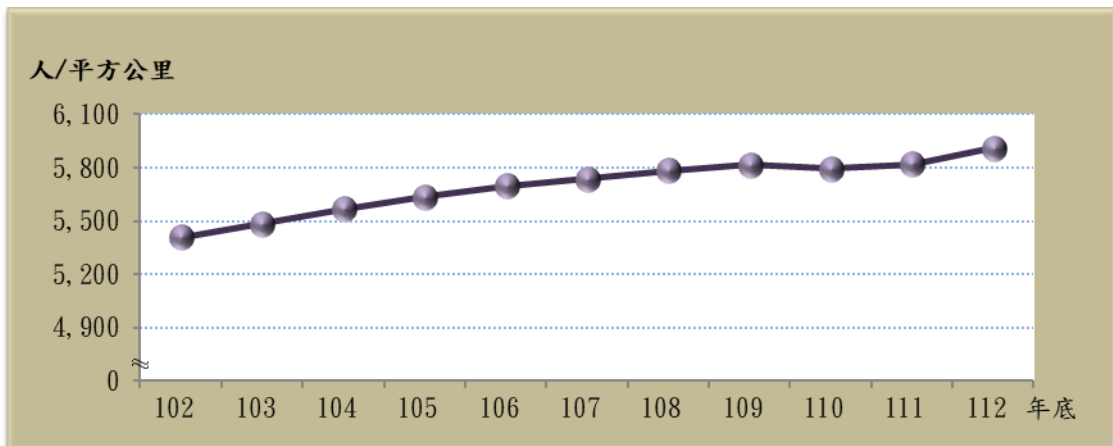
圖 1.民國 112 年底臺中市各區現居人口總數



資料來源：臺中市政府民政局。

本區面積為 39.85 平方公里，人口密度則因人口不斷增加而遞增，民國 102 年底本區人口密度為每平方公里 5,408 人，至民國 112 年底時已增為每平方公里 5,909 人，十年間平均每平方公里增加 501 人(如圖 2)。

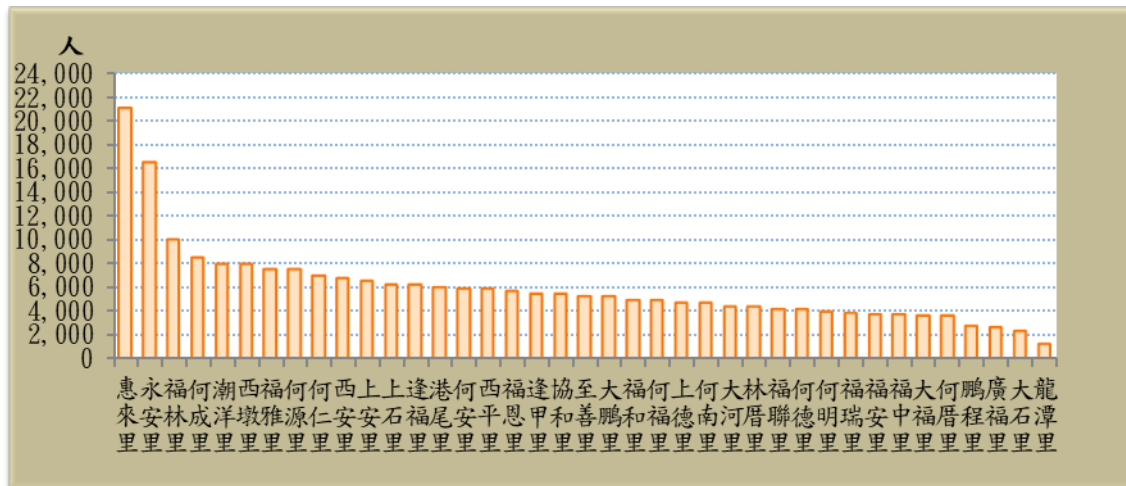
圖 2.西屯區近年居住人口密度



資料來源：臺中市西屯區戶政事務所。

就各里人口數分析：以惠來里 2 萬 1,086 人(占 8.96%)最多，其次為永安里 1 萬 6,629 人(占 7.06%)，再其次為福林里 1 萬 93 人(占 4.29%)；人口數最少的是龍潭里 1,291 人(占 0.55%)(如圖 3)。

圖 3.民國 112 年底西屯區各里現居人口總數

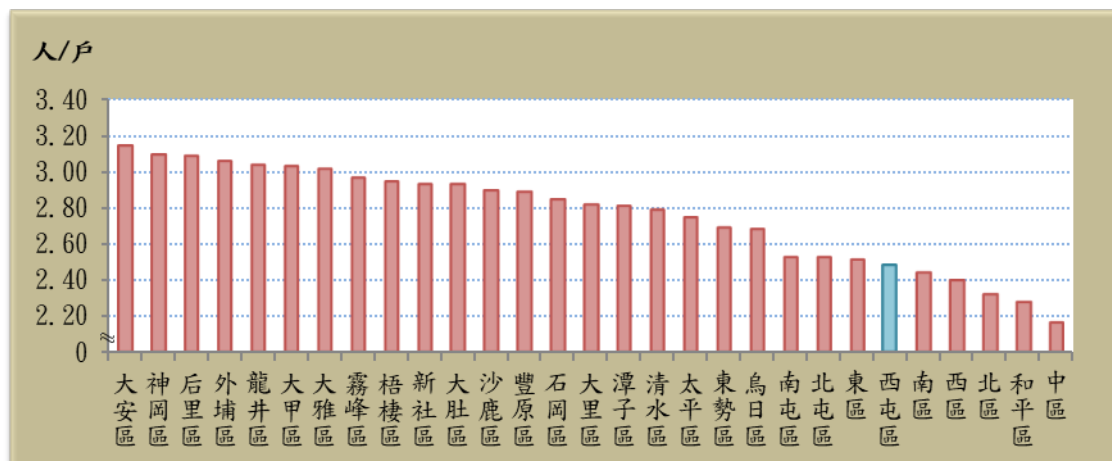


資料來源：臺中市西屯區戶政事務所。

二、戶數與戶量(詳表 1、表 2、表 4)

以總戶數與戶量觀察，民國 112 年底本區戶量 2.48 人，在臺中市 29 區中僅高於南區、西區、北區、和平區及中區，排名第 24 位(如圖 4)。

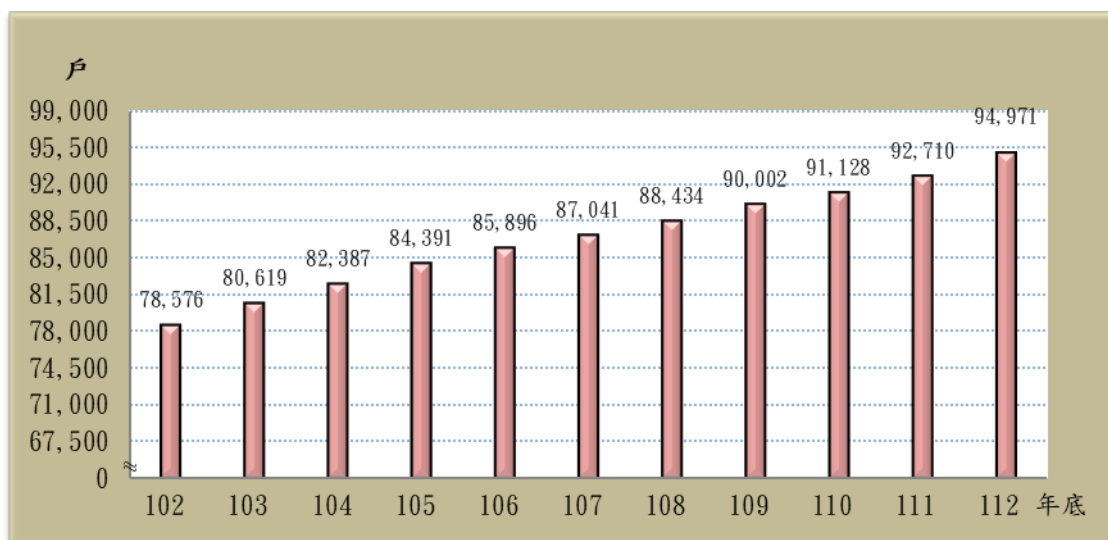
圖 4.民國 112 年底臺中市各區戶量統計



資料來源：臺中市政府民政局。

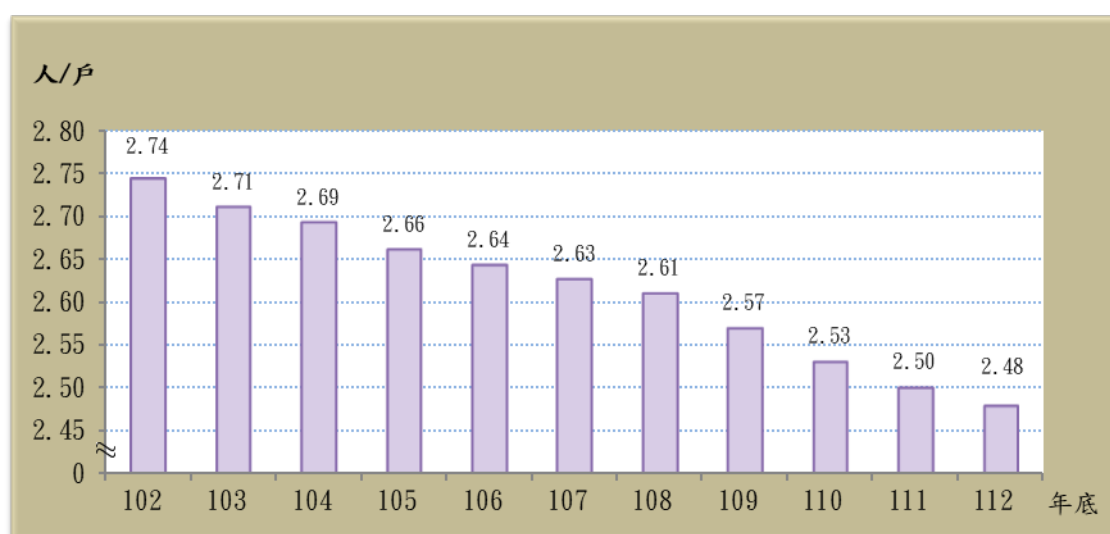
民國 112 年底本區有 9 萬 4,971 戶，平均每戶 2.48 人，較民國 102 年底戶數增加 1 萬 6,395 戶，平均每戶則減少 0.26 人，戶數呈逐年增加，戶量則逐年減少；與上年底相較戶數增加 2,261 戶，戶量則是平均每戶減少 0.02 人(如圖 5、圖 6)。

圖 5.西屯區近年戶數



資料來源：臺中市西屯區戶政事務所。

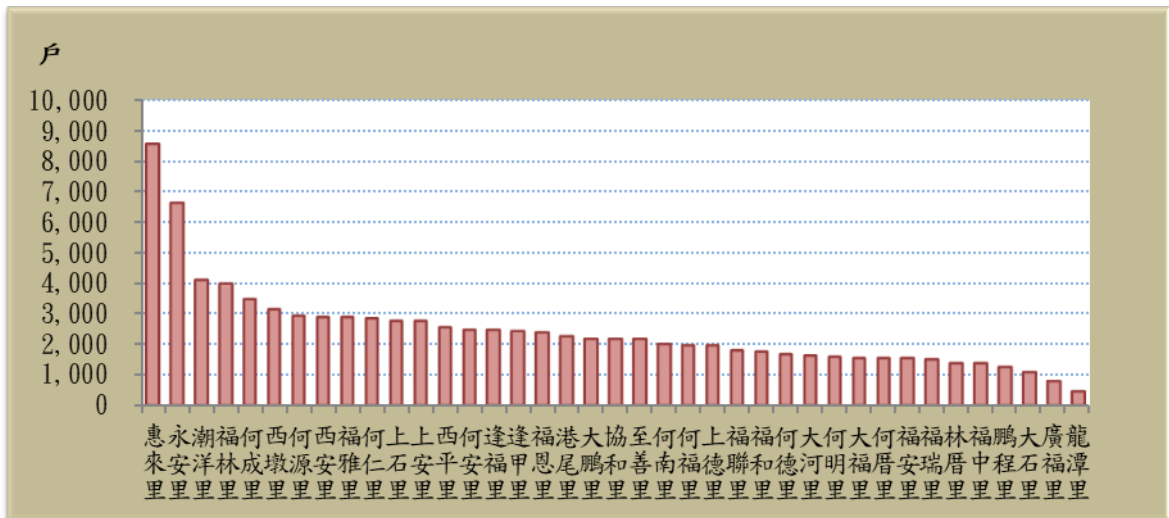
圖 6.西屯區近年戶量



資料來源：臺中市西屯區戶政事務所。

就各里戶數觀之：民國 112 年底以惠來里 8,593 戶(占本區總戶數 9.05%)最多，永安里 6,647 戶(占 7.00%)次之，而龍潭里 468 戶(占 0.49%)最少(如圖 7)。

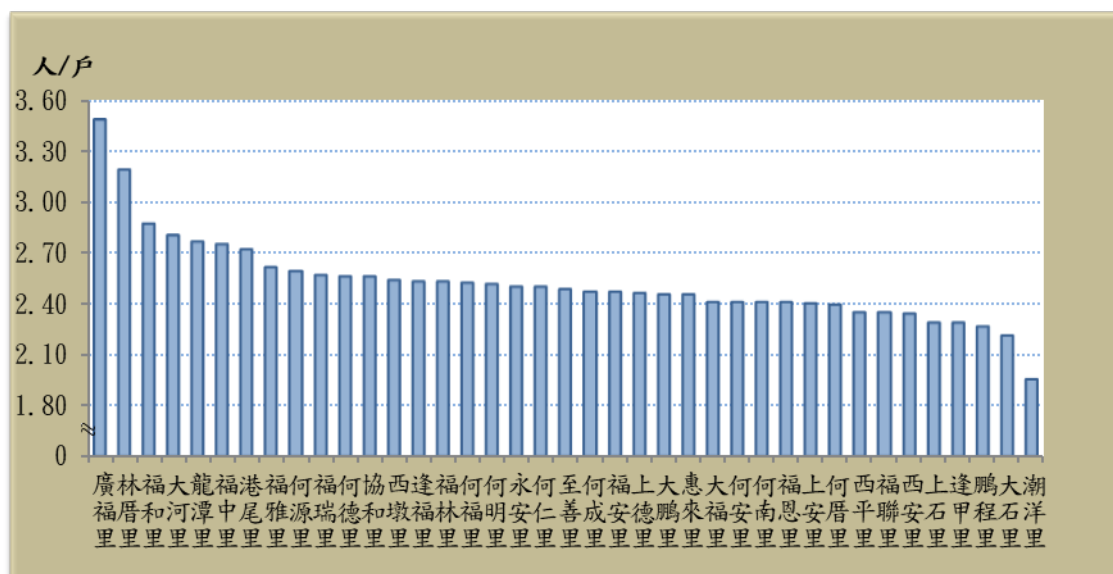
圖 7.民國 112 年底西屯區各里戶數



資料來源：臺中市西屯區戶政事務所。

就各里戶量觀之：民國 112 年底以廣福里平均每戶 3.48 人最多，而潮洋里平均每戶 1.95 人最少(如圖 8)。

圖 8.民國 112 年底西屯區各里戶量



資料來源：臺中市西屯區戶政事務所。

表 1. 臺中市 112 年底各區現住人口分布

單位：里、鄰、平方公里、戶、人、%、人/戶、人/平方公里											
行政區別	土地 (平方公里)	里數	鄰數	戶數	人口數(人)				性比例 (每百女 子對男子 數)	戶量 (人/戶)	人口密度 (人/平方公里)
					合計	占總人口 比率(%)	男性	女性			
臺中市	2,214.90	0	12,524	1,059,625	2,845,909		1,391,681	1,454,228	95.70	2.69	1,284.89
中區	0.88	8	195	8,226	17,784	0.62	8,718	9,066	96.16	2.16	20,202.20
東區	9.29	17	404	30,670	76,852	2.70	37,844	39,008	97.02	2.51	8,276.56
南區	6.81	22	608	52,114	126,907	4.46	60,453	66,454	90.97	2.44	18,635.12
西區	5.70	25	608	47,293	113,548	3.99	53,425	60,123	88.86	2.40	19,906.03
北區	6.94	36	842	62,236	144,097	5.06	68,338	75,759	90.20	2.32	20,770.44
西屯區	39.85	39	1,006	94,971	235,441	8.27	112,101	123,340	90.89	2.48	5,908.67
南屯區	31.26	25	597	71,961	182,232	6.40	86,537	95,695	90.43	2.53	5,829.97
北屯區	62.70	42	934	120,351	304,179	10.69	144,417	159,762	90.40	2.53	4,851.08
豐原區	41.18	36	737	56,638	163,948	5.76	80,546	83,402	96.58	2.89	3,980.82
東勢區	117.41	25	343	17,640	47,468	1.67	24,156	23,312	103.62	2.69	404.30
大甲區	58.52	29	376	24,676	74,684	2.62	37,379	37,305	100.20	3.03	1,276.23
清水區	64.17	32	496	32,178	89,924	3.16	45,798	44,126	103.79	2.79	1,401.32
沙鹿區	40.46	21	412	34,085	98,805	3.47	49,475	49,330	100.29	2.90	2,442.02
梧棲區	16.60	14	342	20,715	61,019	2.14	30,510	30,509	100.00	2.95	3,674.76
后里區	58.94	18	263	17,373	53,653	1.89	26,941	26,712	100.86	3.09	910.24
神岡區	35.04	16	280	20,776	64,362	2.26	32,735	31,627	103.50	3.10	1,836.58
潭子區	25.85	16	321	38,728	108,979	3.83	53,616	55,363	96.84	2.81	4,215.87
大雅區	32.41	15	359	31,694	95,708	3.36	47,480	48,228	98.45	3.02	2,952.96
新社區	68.89	13	174	7,888	23,089	0.81	11,909	11,180	106.52	2.93	335.17
石岡區	18.21	10	109	4,940	14,093	0.50	7,273	6,820	106.64	2.85	773.89
外埔區	42.41	11	187	10,182	31,163	1.10	15,926	15,237	104.52	3.06	734.80
大安區	27.40	12	110	5,741	18,073	0.64	9,514	8,559	111.16	3.15	659.49
烏日區	43.40	16	281	29,887	80,194	2.82	39,777	40,417	98.42	2.68	1,847.65
大肚區	37.00	17	298	19,094	55,955	1.97	28,459	27,496	103.50	2.93	1,512.20
龍井區	38.04	16	290	25,830	78,413	2.76	39,324	39,089	100.60	3.04	2,061.45
霧峰區	98.08	20	354	21,453	63,822	2.24	32,253	31,569	102.17	2.97	650.73
太平區	120.75	39	714	72,172	198,212	6.96	97,475	100,737	96.76	2.75	1,641.54
大里區	28.88	27	767	75,385	212,511	7.47	103,558	108,953	95.05	2.82	7,359.48
和平區	1,037.82	8	117	4,728	10,794	0.38	5,744	5,050	113.74	2.28	10.40

資料來源：臺中市政府民政局。

說明：百分比計算採四捨五入進位，故個別百分比之加總可能與合計百分比有不一致之情形。

表 2.西屯區近年人口概況(1)

單位：人、%、‰

年底別	合計		男性		女性		年中人口數	性比例 (每百女子對 男子數)	全年人口 總增加率 (‰)
	人數	%	人數	%	人數	%			
民國102年底	215,485	100.00	103,958	48.24	111,527	51.76	214,118	93.21	12.77
民國103年底	218,540	100.00	105,264	48.17	113,276	51.83	217,013	92.93	14.08
民國104年底	221,785	100.00	106,891	48.20	114,894	51.80	220,163	93.03	14.63
民國105年底	224,601	100.00	108,130	48.14	116,471	51.86	224,414	92.84	12.62
民國106年底	227,043	100.00	109,002	48.01	118,041	51.99	225,822	92.34	10.76
民國107年底	228,630	100.00	109,646	47.96	118,984	52.04	227,837	92.15	6.97
民國108年底	230,501	100.00	110,389	47.89	120,112	52.11	229,566	91.91	8.15
民國109年底	231,730	100.00	110,906	47.86	120,824	52.14	231,116	91.79	5.32
民國110年底	230,888	100.00	110,535	47.87	120,353	52.13	231,309	91.84	-3.64
民國111年底	231,866	100.00	110,539	47.67	121,327	52.33	231,377	91.11	4.23
民國112年底	235,441	100.00	112,101	47.61	123,340	52.39	233,654	90.89	15.30

資料來源：臺中市西屯區戶政事務所。

備註：人口總增加率=增加人口數/年中人口數*1,000

表 3.西屯區近年人口概況(2)

年底別	面積 (平方公里)	戶 數(戶)	較上年底增 加率(%)	人口數 (人)	戶量(人/ 戶)	人口密度 (人/平方公里)	全年人口 總增加率(‰)
民國102年底	39.85	78,576	2.15	215,485	2.74	5,408	12.77
民國103年底	39.85	80,619	2.60	218,540	2.71	5,485	14.08
民國104年底	39.85	82,387	2.19	221,785	2.69	5,566	14.63
民國105年底	39.85	84,391	2.43	224,601	2.66	5,637	12.62
民國106年底	39.85	85,896	1.78	227,043	2.64	5,698	10.76
民國107年底	39.85	87,041	1.33	228,630	2.63	5,738	6.97
民國108年底	39.85	88,434	1.60	230,501	2.61	5,785	8.15
民國109年底	39.85	90,002	1.77	231,730	2.57	5,816	5.32
民國110年底	39.85	91,128	1.25	230,888	2.53	5,794	-3.64
民國111年底	39.85	92,710	1.74	231,866	2.50	5,818	4.23
民國112年底	39.85	94,971	2.44	235,441	2.48	5,909	15.30

資料來源：臺中市西屯區戶政事務所。

備註：人口總增加率=增加人口數/年中人口數*1,000

表 4. 西屯區 112 年底各里人口概況

里別	年中 人口數	戶數 (戶)	人口數(人)			性比例	戶量 (人/戶)	人口總增 加率(‰)
			合計	男	女			
			總計	233,654	94,971			
上石里	6,365	2,774	6,341	2,968	3,373	87.99	2.29	-7.38
上安里	6,553	2,746	6,583	3,122	3,461	90.21	2.40	9.31
上德里	4,767	1,957	4,813	2,247	2,566	87.57	2.46	19.51
大石里	2,385	1,089	2,404	1,163	1,241	93.71	2.21	15.93
大河里	4,487	1,607	4,502	2,212	2,290	96.59	2.80	6.91
大福里	3,719	1,552	3,744	1,787	1,957	91.31	2.41	13.44
大鵬里	5,321	2,179	5,336	2,503	2,833	88.35	2.45	5.64
永安里	16,579	6,647	16,629	8,121	8,508	95.45	2.50	6.09
至善里	5,346	2,163	5,366	2,493	2,873	86.77	2.48	7.48
西平里	5,864	2,538	5,960	2,806	3,154	88.97	2.35	32.92
西安里	6,675	2,906	6,811	3,252	3,559	91.37	2.34	40.75
西墩里	7,930	3,151	8,004	3,908	4,096	95.41	2.54	18.79
何仁里	7,106	2,838	7,094	3,369	3,725	90.44	2.50	-3.24
何安里	5,981	2,487	5,982	2,801	3,181	88.05	2.41	0.50
何成里	8,456	3,474	8,568	3,930	4,638	84.73	2.47	26.49
何明里	4,002	1,581	3,973	1,889	2,084	90.64	2.51	-14.24
何南里	4,775	1,998	4,810	2,227	2,583	86.22	2.41	14.66
何厝里	3,710	1,547	3,695	1,719	1,976	86.99	2.39	-7.82
何源里	7,511	2,911	7,549	3,600	3,949	91.16	2.59	10.12
何福里	4,981	1,981	4,989	2,364	2,625	90.06	2.52	3.41
何德里	4,205	1,651	4,226	1,980	2,246	88.16	2.56	9.99
協和里	5,535	2,166	5,552	2,734	2,818	97.02	2.56	6.32
林厝里	4,358	1,380	4,405	2,165	2,240	96.65	3.19	21.80
逢甲里	5,519	2,427	5,557	2,621	2,936	89.27	2.29	13.95
逢福里	6,259	2,477	6,269	3,009	3,260	92.30	2.53	3.36
惠來里	20,620	8,593	21,086	9,887	11,199	88.28	2.45	45.20
港尾里	6,031	2,241	6,095	2,988	3,107	96.17	2.72	21.22
福中里	3,774	1,379	3,788	1,800	1,988	90.54	2.75	7.42
福安里	3,757	1,546	3,813	1,799	2,014	89.32	2.47	29.81
福和里	4,994	1,750	5,015	2,460	2,555	96.28	2.87	8.61
福林里	10,005	3,992	10,093	4,681	5,412	86.49	2.53	17.59
福恩里	5,721	2,389	5,767	2,719	3,048	89.21	2.41	16.08
福雅里	7,544	2,899	7,571	3,525	4,046	87.12	2.61	7.29
福瑞里	3,872	1,515	3,897	1,781	2,116	84.17	2.57	12.91
福聯里	4,207	1,812	4,258	2,051	2,207	92.93	2.35	24.49
廣福里	2,712	773	2,692	1,329	1,363	97.51	3.48	-14.38
潮洋里	7,901	4,119	8,042	4,068	3,974	102.37	1.95	35.82
龍潭里	1,248	468	1,291	644	647	99.54	2.76	69.74
鵬程里	2,890	1,268	2,871	1,379	1,492	92.43	2.26	-12.80

資料來源：臺中市西屯區戶政事務所。

備註：人口總增加率=增加人口數/年中人口數*1,000

三、人口動態(詳表 5、表 6、表 7、表 8、表 9)

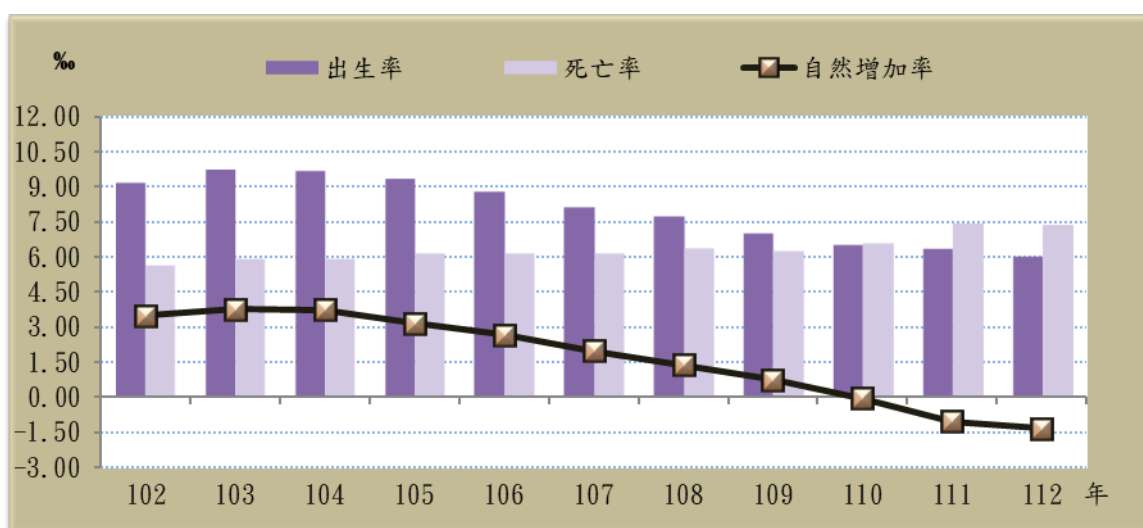
人口變動的主要因素有二種，一為人口本身的自然增減，即出生與死亡，通常稱為自然增加率，另一因素則為人口遷移的增減，由人口的遷入與遷出來決定，即為社會增加率，而自然增加率與社會增加率兩者相加，即為人口總增加率。

(一) 自然增加率

人口自然增加率，是反映人口發展速度和制定人口計畫的重要指標，為人口自然增長的程度和趨勢。近年來由於社會都市化程度提高、婦女就業增加，加上小家庭結構趨勢，傳統「多子多孫多福氣」的觀念逐漸淡化，這些因素均會造成本區出生率逐年降低。

民國 112 年臺中市自然增加率為-1.32‰，與民國 102 年相較減少 4.82 個千分點；若與上年相較，減少了 0.30 個千分點。10 年來自然增加率以民國 112 年的-1.32‰最低，以民國 103 年的 3.77‰最高(如圖 9)。

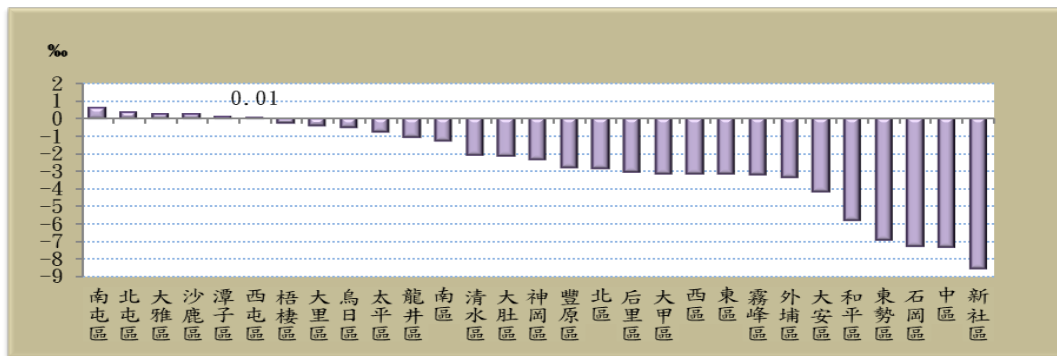
圖 9.臺中市近年人口自然增加狀況



資料來源：臺中市民政局。

民國 112 年本區自然增加率 0.01‰，在臺中市 29 區中排名第 6 位(如圖 10)。

圖 10.民國 112 年底臺中市各區人口自然增加率



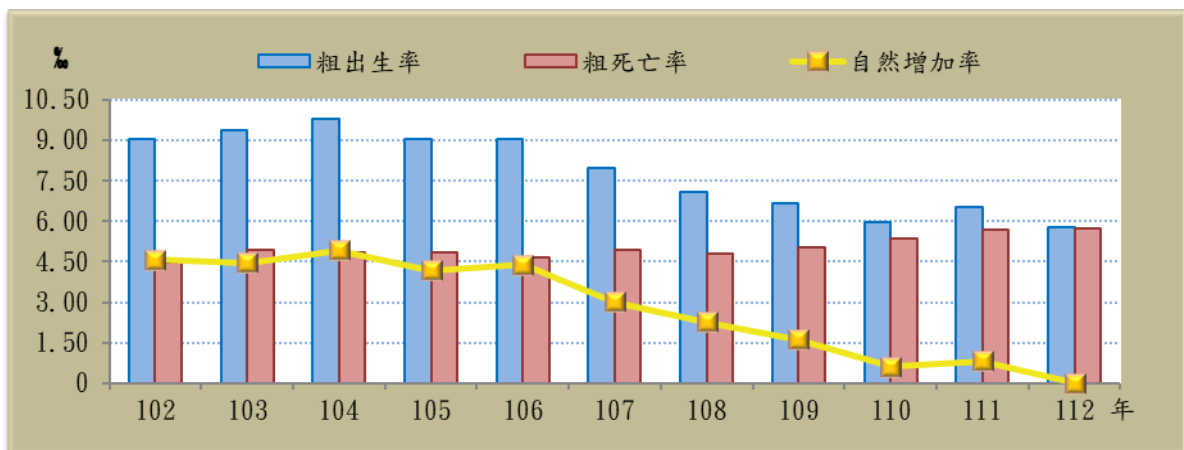
資料來源：臺中市政府民政局。

民國 112 年本區全年出生人數為 1,346 人，較民國 102 年減少了 588 人，粗出生率由民國 104 年 9.03‰，遞減至民國 112 年 5.76‰，減少 3.27 個千分點。

死亡人數則呈逐年增加趨勢，民國 112 年本區死亡人數為 1,343 人，較上年增加 32 人，較民國 102 年增加 387 人，民國 112 年粗死亡率為 5.75‰，較民國 102 年增加 1.29 個千分點。

民國 112 年本區自然增加率為 0.01‰，較民國 102 年減少 0.82 個千分點(如圖 11)。

圖 11.西屯區近年人口自然增加狀況

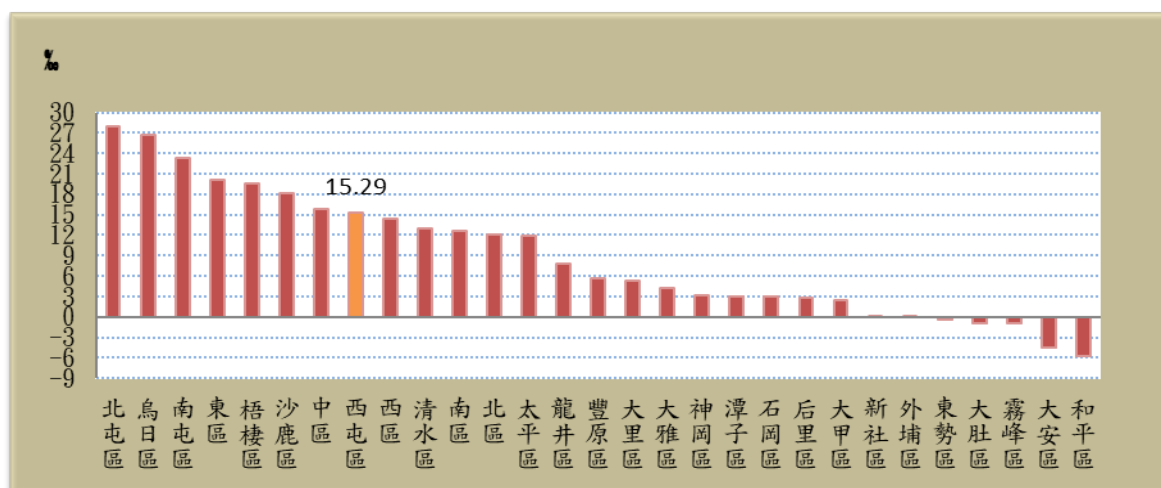


資料來源：臺中市政府民政局。

(二) 社會增加率

一個地區人口的增減除了受出生及死亡兩因素影響外，還受人口遷徙左右。民國 112 年本區人口遷入人數為 1 萬 4,395 人，遷出人數為 1 萬 823 人，遷入人數大於遷出人數，社會增加率為 15.29%，在臺中市 29 區中排名第 8 位(如圖 12)。

圖 12.民國 112 年臺中市各區人口社會增加率

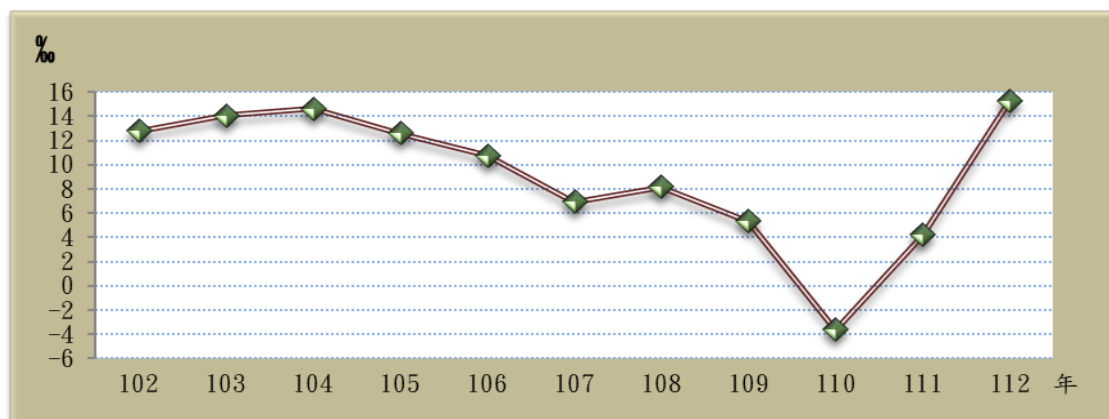


資料來源：臺中市政府民政局。

(三) 人口成長趨勢

本區人口民國 112 年底 23 萬 5,441 人較民國 102 年底增加 1 萬 9,956 人，平均每年增加約 1,996 人。但民國 112 年人口增加率為 15.30%，較民國 102 年人口總增加率增加 2.53 個百分點(如圖 13)。

圖 13.西屯區近年人口成長率

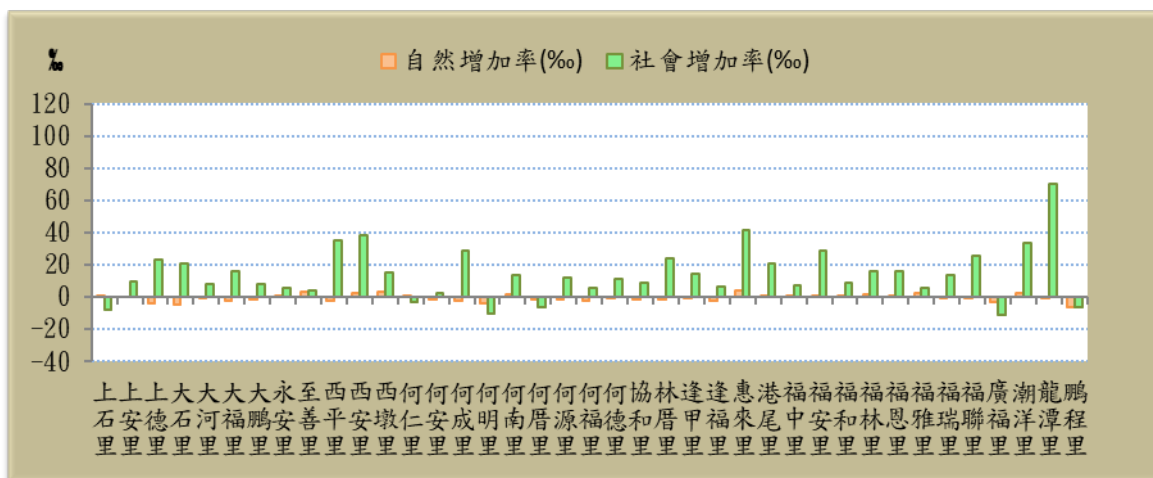


資料來源：臺中市西屯區戶政事務所。

(四) 各里人口概況

民國 112 年人口總增加率以龍潭里 69.74‰最高，惠來里 45.20‰次之。自然增加率以惠來里 3.78‰最高，西墩里 3.41‰次之。社會增加率以龍潭里 70.54‰最高，惠來里 41.42‰次之(如圖 14、圖 15)。

圖 14.民國 112 年西屯區各里人口自然增加率及社會增加率



資料來源：臺中市西屯區戶政事務所。

圖 15.民國 112 年西屯區各里人口成長趨勢(總增加率)

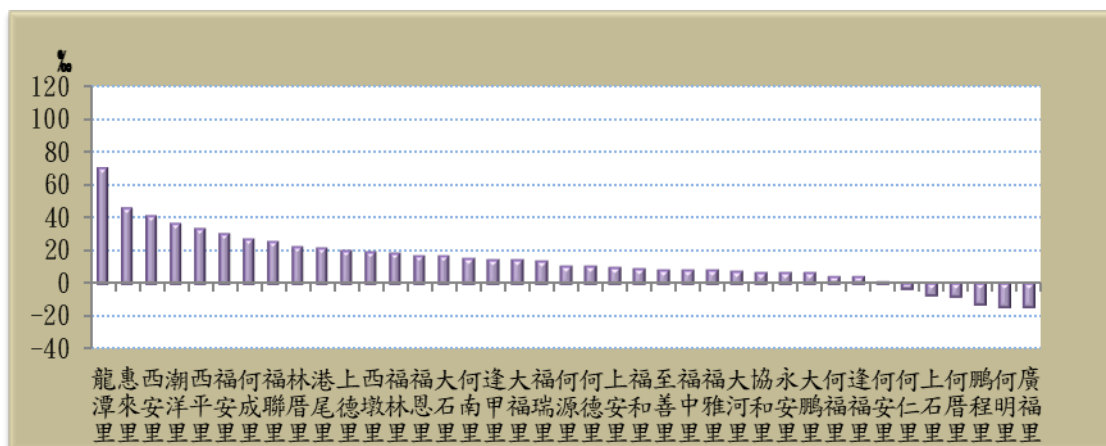


表 5.臺中市近年人口成長概況

單位：人、‰										
年別	年中人口數	出生人數	死亡人數	粗出生率(‰)	粗死亡率(‰)	自然增加率(‰)	遷入人數	遷出人數	社會增加率(‰)	人口總增加率(‰)
民國102年	2,693,277	24,555	15,138	9.12	5.62	3.50	136,290	128,939	2.73	6.23
民國103年	2,710,748	26,194	15,968	9.66	5.89	3.77	136,693	128,745	2.93	6.70
民國104年	2,732,140	26,313	16,070	9.63	5.88	3.75	133,007	118,640	5.26	9.01
民國105年	2,755,842	25,655	16,921	9.31	6.14	3.17	128,155	114,095	5.10	8.27
民國106年	2,777,155	24,338	16,904	8.76	6.09	2.68	125,331	112,934	4.46	7.14
民國107年	2,795,482	22,646	17,090	8.10	6.11	1.99	129,049	117,781	4.03	6.02
民國108年	2,809,578	21,602	17,717	7.69	6.31	1.38	124,952	117,470	2.66	4.04
民國109年	2,809,578	19,613	17,506	6.98	6.23	0.75	123,707	120,288	1.22	1.97
民國110年	2,817,139	18,304	18,446	6.50	6.55	-0.05	121,383	128,538	-2.54	-2.59
民國111年	2,813,975	17,880	20,750	6.35	7.37	-1.02	140,357	136,518	1.36	0.34
民國112年	2,830,184	17,035	20,784	6.02	7.34	-1.32	147,731	112,532	12.44	11.12

資料來源：臺中市政府民政局。

說明：1. 人口總增加率=增加人口數/年中人口數*1,000。

2. 因四捨五入致細項加總與總計不合。

表 6.臺中市 112 年各區現住人口成長概況

單位：人、‰										
行政區別	出生人數	死亡人數	粗出生率(‰)	粗死亡率(‰)	自然增加率(‰)	遷入人數	遷出人數	社會增加率(‰)	人口增加數	人口總增加率(‰)
臺中市	17,035	20,784	6.02	7.34	-1.32	147,731	112,532	12.44	31,450	11.12
中區	73	203	4.12	11.46	-7.34	1,993	1,714	15.75	149	8.41
東區	449	689	5.89	9.04	-3.15	5,393	3,855	20.18	1,298	17.03
南區	673	834	5.33	6.61	-1.28	8,066	6,464	12.70	1,441	11.42
西區	506	861	4.48	7.63	-3.14	8,202	6,577	14.39	1,270	11.25
北區	722	1,128	5.03	7.86	-2.83	9,582	7,857	12.03	1,319	9.20
西屯區	1,346	1,343	5.76	5.75	0.01	14,395	10,823	15.29	3,575	15.30
南屯區	1,072	956	5.95	5.31	0.64	12,279	8,093	23.25	4,302	23.89
北屯區	1,941	1,829	6.47	6.10	0.37	20,110	11,720	27.97	8,502	28.34
豐原區	918	1,375	5.61	8.40	-2.79	5,556	4,627	5.67	472	2.88
東勢區	224	554	4.70	11.63	-6.93	1,288	1,307	-0.40	-349	-7.33
大甲區	479	712	6.41	9.53	-3.12	2,422	2,242	2.41	-53	-0.71
清水區	621	807	6.94	9.02	-2.08	4,110	2,947	13.00	977	10.92
沙鹿區	683	659	6.98	6.73	0.25	5,373	3,594	18.17	1,803	18.42
梧棲區	397	411	6.57	6.80	-0.23	3,116	1,931	19.61	1,171	19.38
后里區	336	500	6.26	9.32	-3.06	1,463	1,313	2.80	-14	-0.26
神岡區	400	549	6.22	8.53	-2.32	2,440	2,237	3.16	54	0.84
潭子區	707	692	6.50	6.36	0.14	4,338	4,013	2.99	340	3.13
大雅區	646	620	6.77	6.49	0.27	3,659	3,252	4.26	433	4.53
新社區	90	288	3.88	12.42	-8.54	640	636	0.17	-194	-8.37
石岡區	80	183	5.66	12.96	-7.29	468	426	2.97	-61	-4.32
外埔區	204	308	6.54	9.87	-3.33	1,060	1,057	0.10	-101	-3.23
大安區	105	181	5.78	9.97	-4.19	522	603	-4.46	-157	-8.65
烏日區	549	588	6.94	7.43	-0.49	5,101	2,990	26.67	2,072	26.18
大肚區	337	457	6.01	8.15	-2.14	1,904	1,958	-0.96	-174	-3.10
龍井區	506	587	6.47	7.51	-1.04	3,597	2,990	7.77	526	6.73
霧峰區	378	583	5.91	9.12	-3.21	2,234	2,298	-1.00	-269	-4.21
太平區	1,238	1,386	6.28	7.03	-0.75	9,806	7,457	11.92	2,201	11.17
大里區	1,275	1,358	6.01	6.41	-0.39	8,167	7,042	5.31	1,042	4.92
和平區	80	143	7.37	13.17	-5.80	447	509	-5.71	-125	-11.51

資料來源：臺中市政府民政局。

說明：人口總增加率=增加人口數/年中人口數*1,000。

表 7.西屯區近年出生死亡人口變動狀況

單位：人、‰						
年別	年中人口數	出生人數	死亡人數	粗出生率(‰)	粗死亡率(‰)	自然增加率(‰)
民國102年	214,118	1,934	956	9.03	4.46	4.57
民國103年	217,013	2,036	1,069	9.38	4.93	4.46
民國104年	220,163	2,156	1,063	9.79	4.83	4.93
民國105年	223,193	2,013	1,081	9.02	4.84	4.18
民國106年	225,822	2,038	1,049	9.02	4.65	4.38
民國107年	227,837	1,812	1,126	7.95	4.94	3.01
民國108年	229,566	1,622	1,103	7.07	4.80	2.26
民國109年	231,116	1,536	1,165	6.65	5.04	1.61
民國110年	231,309	1,377	1,236	5.95	5.34	0.61
民國111年	231,377	1,504	1,311	6.50	5.67	0.83
民國112年	233,654	1,346	1,343	5.76	5.75	0.01

資料來源：臺中市西屯區戶政事務所。

表 8. 西屯區遷入遷出人口變動狀況

單位：人、‰						
年別	年中人口數	遷入人數	遷出人數	自然增加率(‰)	社會增加率(‰)	人口總增加率(‰)
民國102年	214,118	14,907	13,150	4.57	8.21	12.77
民國103年	217,013	14,999	12,911	4.46	9.62	14.08
民國104年	220,163	14,025	11,873	4.93	9.77	14.63
民國105年	223,193	13,430	11,546	4.18	8.44	12.62
民國106年	225,822	12,750	11,297	4.36	6.43	10.76
民國107年	227,837	12,732	11,831	3.01	3.95	6.97
民國108年	229,566	13,115	11,763	2.26	5.89	8.15
民國109年	231,116	12,873	12,015	1.61	3.71	5.32
民國110年	231,309	12,222	13,205	0.61	-4.25	-3.64
民國111年	231,377	14,846	14,061	0.83	3.39	4.22
民國112年	233,654	14,395	10,823	0.01	15.29	15.30

資料來源：臺中市西屯區戶政事務所。

備註：人口總增加率=增加人口數/年中人口數*1,000。

表 9. 西屯區 112 年底各里人口變動狀況

里別	年中人口數	出生人數	死亡人數	粗出生率(‰)	粗死亡率(‰)	自然增加率(‰)	遷入人數	遷出人數	同一區內之住址變更人數		社會增加率(‰)	人口總增加率(‰)
									遷入人數	遷出人數		
									數	數		
西屯區	233,654	1,346	1,343	5.76	5.75	0.01	14,395	10,823	6,145	6,145	15.29	15.30
上石里	6,365	30	25	4.71	3.93	0.79	361	324	186	275	-8.17	-7.38
上安里	6,553	31	31	4.73	4.73	-	322	247	176	190	9.31	9.31
上德里	4,767	17	35	3.57	7.34	-3.78	276	167	136	134	23.29	19.51
大石里	2,385	15	26	6.29	10.90	-4.61	173	126	45	43	20.55	15.94
大河里	4,487	31	36	6.91	8.02	-1.11	235	187	124	136	8.02	6.91
大福里	3,719	22	31	5.92	8.34	-2.42	223	172	57	49	15.86	13.44
大鵬里	5,321	35	46	6.58	8.64	-2.07	290	246	83	86	7.71	5.64
永安里	16,579	115	99	6.94	5.97	0.97	977	833	458	517	5.13	6.10
至善里	5,346	36	18	6.73	3.37	3.37	247	220	149	154	4.12	7.49
西平里	5,864	26	39	4.43	6.65	-2.22	474	318	246	196	35.13	32.91
西安里	6,675	61	46	9.14	6.89	2.25	484	272	261	216	38.50	40.75
西墩里	7,930	61	34	7.69	4.29	3.41	487	359	244	250	15.39	18.80
何仁里	7,106	43	42	6.05	5.91	0.14	379	366	160	197	-3.38	-3.24
何安里	5,981	30	39	5.02	6.52	-1.50	379	355	191	203	2.01	0.51
何成里	8,456	36	55	4.26	6.50	-2.25	655	425	159	146	28.74	26.49
何明里	4,002	12	28	3.00	7.00	-4.00	171	200	60	72	-10.25	-14.25
何南里	4,775	27	21	5.65	4.40	1.26	323	273	108	94	13.40	14.66
何厝里	3,710	21	27	5.66	7.28	-1.62	241	213	84	135	-6.20	-7.82
何源里	7,511	35	49	4.66	6.52	-1.86	436	351	117	112	11.98	10.12
何福里	4,981	24	36	4.82	7.23	-2.41	276	255	91	83	5.82	3.41
何德里	4,205	21	25	4.99	5.95	-0.95	239	175	91	109	10.94	9.99
協和里	5,535	37	48	6.69	8.67	-1.99	309	258	111	116	8.31	6.32
林厝里	4,358	18	27	4.13	6.20	-2.07	198	131	119	82	23.87	21.80
逢甲里	5,519	32	35	5.80	6.34	-0.54	354	221	165	218	14.50	13.96
逢福里	6,259	26	43	4.15	6.87	-2.72	303	229	169	205	6.07	3.35
惠來里	20,620	139	61	6.74	2.96	3.78	1,903	1,115	572	506	41.42	45.20
港尾里	6,031	36	34	5.97	5.64	0.33	385	292	128	95	20.89	21.22
福中里	3,774	19	17	5.03	4.50	0.53	173	140	77	84	6.89	7.42
福安里	3,757	17	14	4.52	3.73	0.80	206	120	94	71	29.01	29.81
福和里	4,994	31	30	6.21	6.01	0.20	208	148	97	115	8.41	8.61
福林里	10,005	50	36	5.00	3.60	1.40	565	417	265	251	16.19	17.59
福恩里	5,721	32	30	5.59	5.24	0.35	304	200	146	160	15.73	16.08
福雅里	7,544	40	24	5.30	3.18	2.12	355	283	195	228	5.17	7.29
福瑞里	3,872	20	22	5.17	5.68	-0.52	239	196	105	96	13.43	12.91
福聯里	4,207	18	21	4.28	4.99	-0.71	300	200	136	130	25.20	24.49
廣福里	2,712	17	25	6.27	9.22	-2.95	89	122	73	71	-11.43	-14.38
潮洋里	7,901	61	44	7.72	5.57	2.15	590	478	369	215	33.67	35.82
龍潭里	1,248	7	8	5.61	6.41	-0.80	132	56	28	16	70.54	69.74
鵬程里	2,890	17	36	5.88	12.46	-6.58	134	133	70	89	-6.23	-12.81

資料來源：臺中市西屯區戶政事務所。

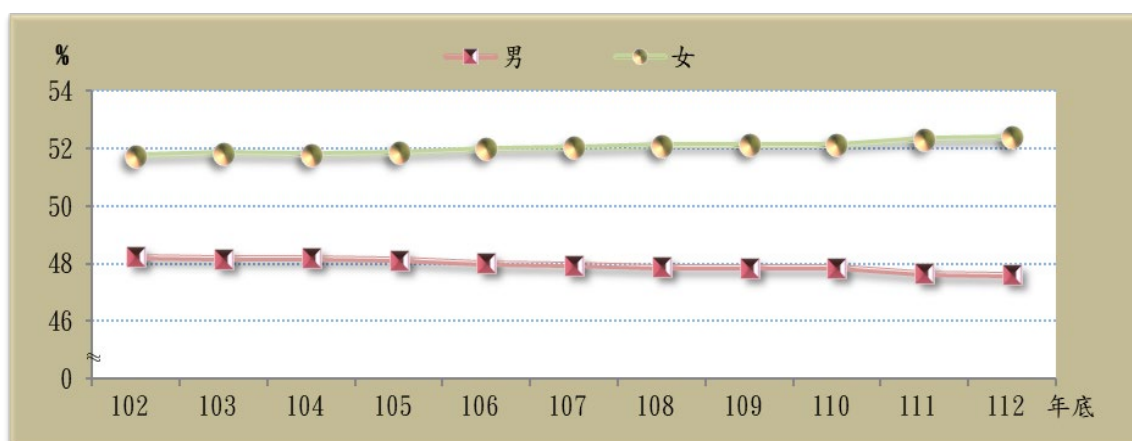
備註：人口總增加率=增加人口數/年中人口數*1,000。

參、人口特性

一、性別分析(詳表 12、表 15)

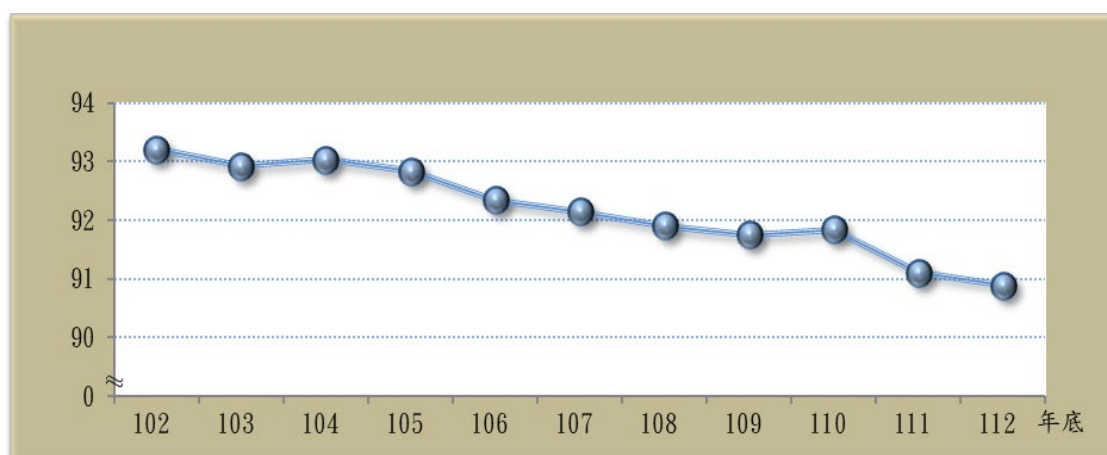
- 1.本區民國 112 年底人口中，男性人口有 11 萬 2,101 人(占 47.61%)，女性人口為 12 萬 3,340 人(占 52.39%)。
- 2.從本區近年資料觀察，民國 112 年底男、女性人口比率與民國 102 年底比較，男性人口減少 0.63 個百分點，女性人口則增加 0.63 個百分點，顯見本區女性人口成長較快，男女性比例民國 112 年底 90.89 與民國 102 年底相比較減少 2.32(如圖 16、圖 17)。

圖 16.西屯區近年人口性別結構比



資料來源：臺中市西屯區戶政事務所。

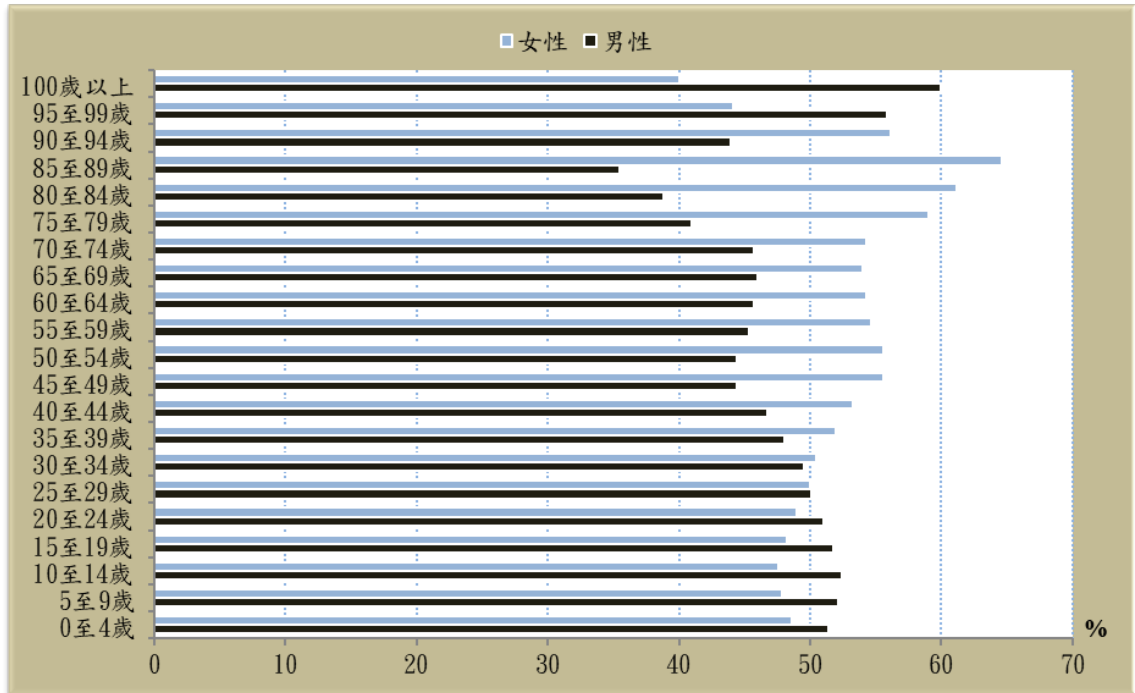
圖 17.西屯區近年人口性比例狀況



資料來源：臺中市西屯區戶政事務所。

3.民國 112 年底各年齡組性別結構比：0—29 歲與 95 歲以上之各個年齡組都是男性多於女性。30—94 歲之各年齡組女性人口均多於男性，其中以 85-89 歲年齡組差距最大，男性僅占 35.43%，女性則占 64.57%(如圖 18)。

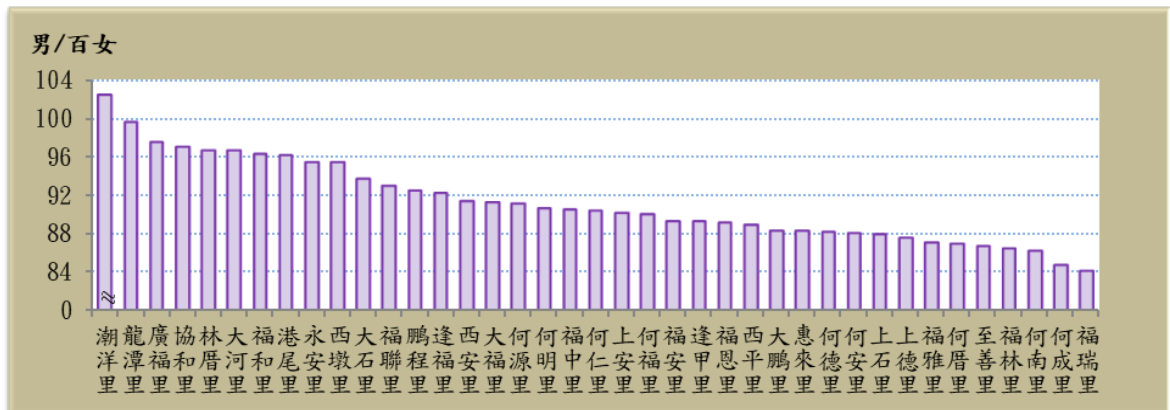
圖 18.民國 112 年底西屯區各年齡層性別結構比



資料來源：臺中市西屯區戶政事務所。

4.就各里性比例分析：以潮洋里 102.37 最高，龍潭里 99.54 次之，福瑞里 84.17 最低(如圖 19)。

圖 19.民國 112 年底西屯區各里人口性比例狀況



資料來源：臺中市西屯區戶政事務所。

二、年齡結構(詳表 13、表 14、表 15)

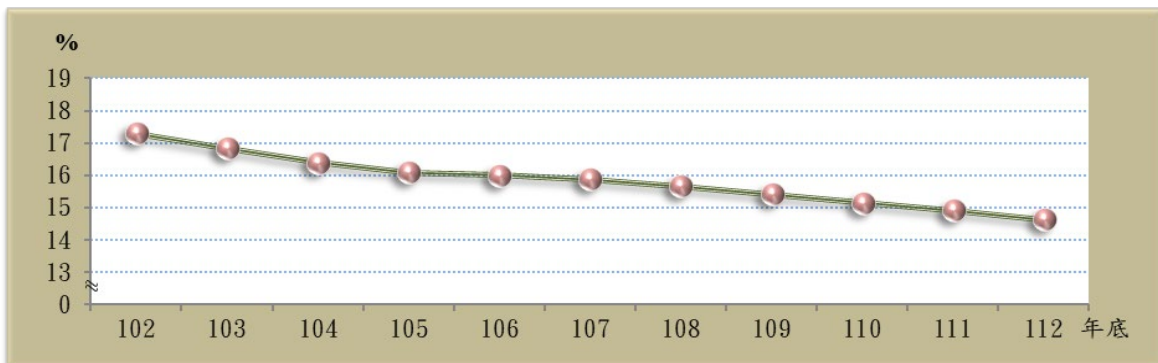
人口年齡結構可以反應該地區之人口品質、社會活力及整個地區未來發展的趨勢，本節將本區的人口區分成幼年人口(0-14 歲)、青壯年人口(15-64 歲)及老年人口(65 歲以上)三個年齡層別來分析說明，並就各項人口指標現況加以探討。

(一) 幼年人口

本區幼年人口(0-14 歲)占總人口比率逐年遞減，本區民國 112 年底幼年人口數為 3 萬 4,450 人，占本區總人口 14.63%，較上年底減少 0.28 個百分點，與民國 102 年底相較，則是減少 2.67 個百分點(如圖 20)。

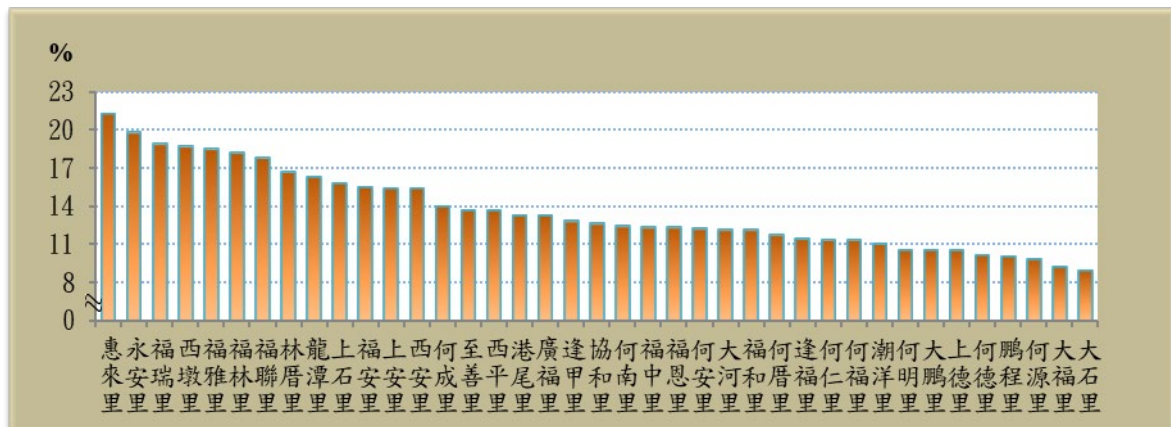
就各里幼年人口比率觀察，以惠來里 21.22%最高，永安里 19.82%次之，而以大石里 8.94%最低(如圖 21)。

圖 20.西屯區近年幼年人口占比



資料來源：臺中市西屯區戶政事務所。

圖 21.民國 112 年底西屯區各里幼年人口占比



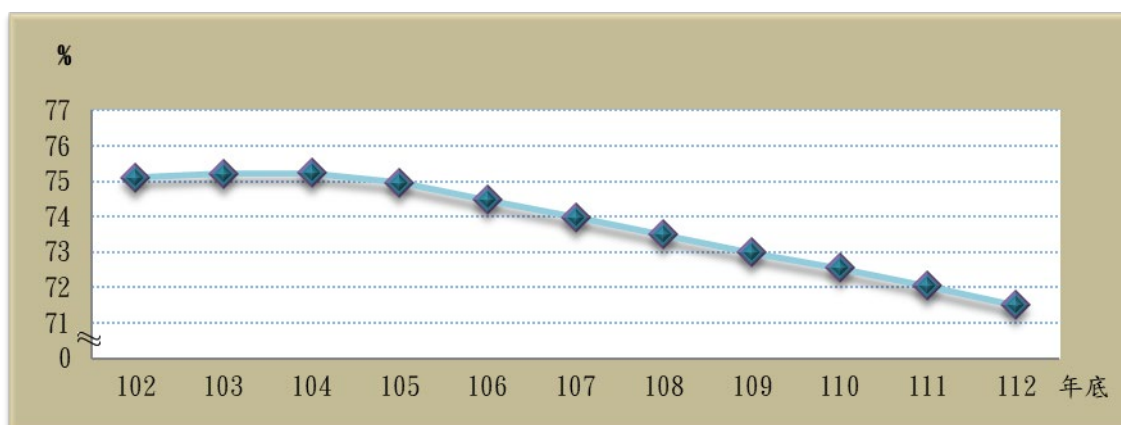
資料來源：臺中市西屯區戶政事務所。

(二) 青壯年人口

青壯年(15-64 歲)為最適合工作年齡的勞動力人口，有利於各項經濟建設之發展。本區民國 112 年底青壯年人口數為 16 萬 8,339 人，占本區總人口 71.50%，較民國 102 年底減少 3.60 個百分點，較上年底減少 0.55 個百分點，且近十年來原呈現逐年遞增現象，但自 105 年底後開始有下降趨勢(如圖 22)。

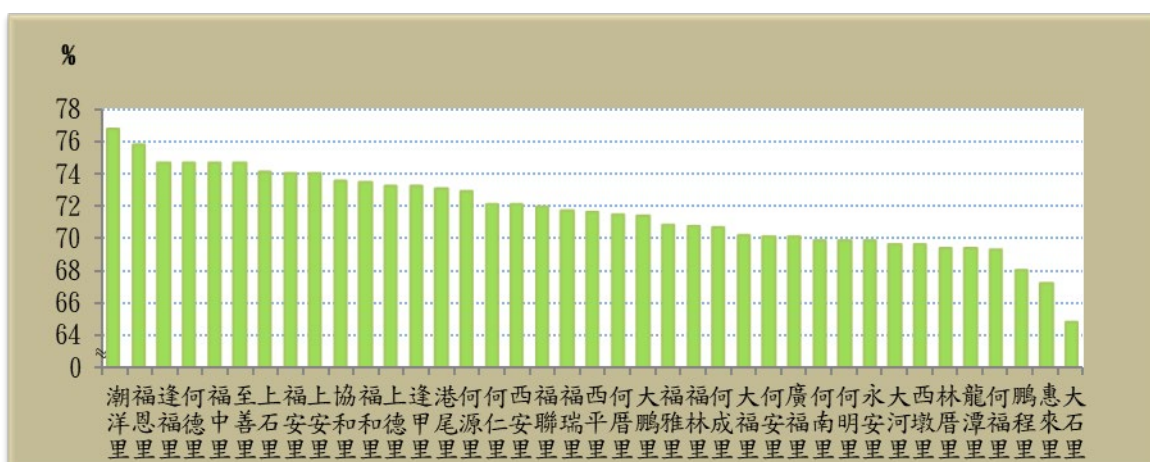
由各里的數據來看，以潮洋里 76.70%最高，其次為福恩里 75.78%，逢福里 74.67%居第 3 位，而以大石里 64.89%最低(如圖 23)。

圖 22.西屯區近年青壯年人口所占比率



資料來源：臺中市西屯區戶政事務所。

圖 23.民國 112 年底西屯區各里青壯年人口所占比率



資料來源：臺中市西屯區戶政事務所。

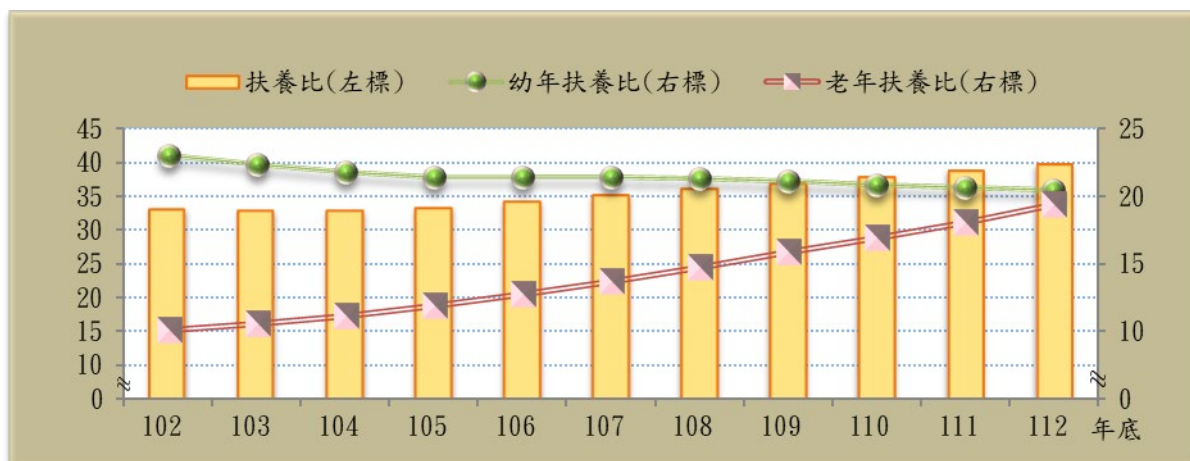
(四) 依賴人口指數

扶養比是指每百個15-64歲工作年齡人口所需扶養14歲以下及65歲以上老年人口之比例，故又稱依賴人口指數。

由於政府長期推動家庭計劃成效良好，加上近年來受經濟不景氣的影響，適婚年齡人口不婚、已婚且適合生育年齡者又有不生及生不起、養不起的觀念，讓本區幼年人口比率持續減少，幼年人口扶養比民國112年底20.46較民國102年底減少2.58；而生活水準的提高及醫療衛生保健的進步，使老年人口比率逐漸增加，老年人口扶養比民國112年底19.40，較民國102年底增加9.28，與臺中市民國112年底老年人口扶養比相較，減少2.86。

由上述二項指標數值來看，幼年人口扶養比逐年下降，而老年人口扶養比則是逐年上升，致使本區整體扶養比亦逐年升高。扶養比於民國105年底始有逐漸上升之趨勢，整體結構而言，未來無法投入生產的老年人口將會持續增加，而能夠投入生產的幼年人口將持續減少，人口老化所造成的衝擊將成為本區未來發展的一大隱憂(如圖26)。

圖 26.西屯區近年扶養比狀況



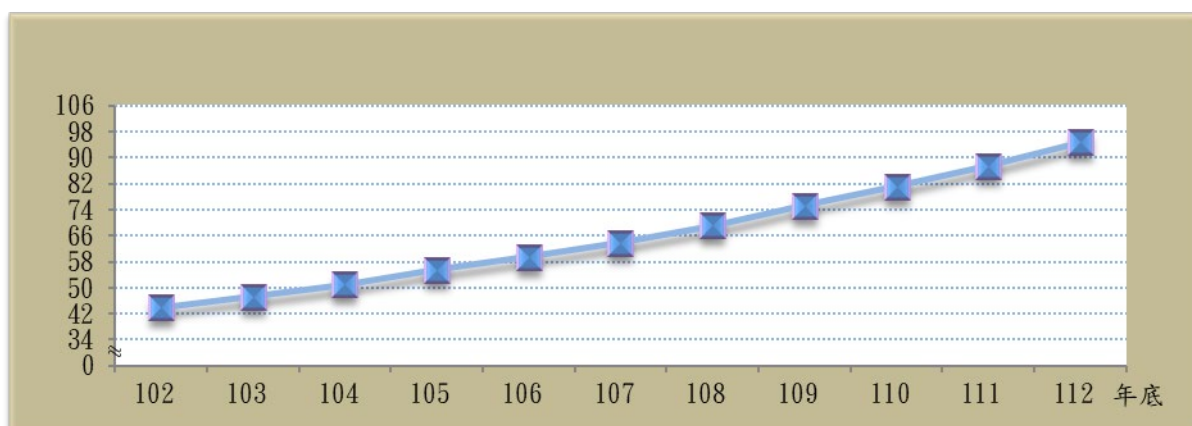
資料來源：臺中市西屯區戶政事務所。

(五) 老化指數

老化指數係衡量人口老化程度的指標，本區民國112年底老化指數為94.78，平均每100個幼年人口未來需負擔約95個老年人口，相較民國102年底老化指數為43.92，負擔增加超過一倍(如圖27)。

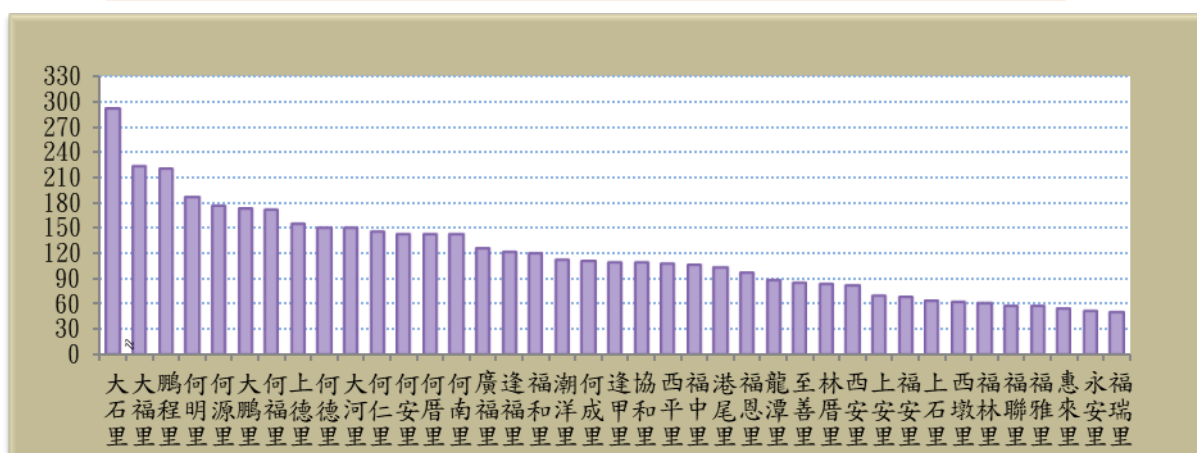
若從各里的數據分析，可發現各里間老化指數差異甚大，本區老化指數最高是大石里292.56，其次為大福里224.13；以福瑞里50.14最低(如圖28)。

圖 27.西屯區近年老化指數狀況



資料來源：臺中市西屯區戶政事務所。

圖 28.民國 112 年底西屯區各里老化指數狀況

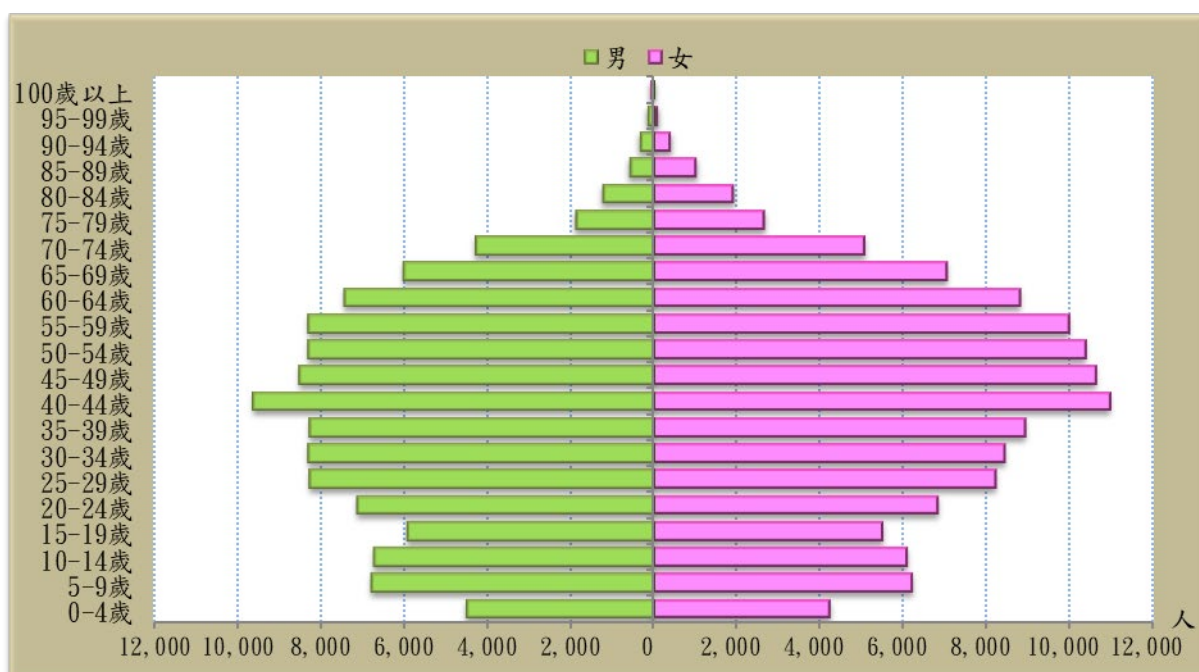


資料來源：臺中市西屯區戶政事務所。

(六) 人口金字塔(詳表 12)

民國112年人口金字塔圖顯示中，此一型為「都市型」的人口年齡結構，表示壯年人口特多，此乃生產年齡人口移入的結果。尤其本區服務業發達，因此30-94歲女性人口高於男性人口，又觀察0-14歲人口組成可以知道人口規模有縮小現象，造成此一現象主因為歷年來粗出生率不斷降低的結果(如圖29)。

圖 29.民國 112 年底西屯區人口金字塔狀況



資料來源：臺中市西屯區戶政事務所。

表 10.臺中市近年人口年齡結構

單位：人、%

年底別	總計	幼年(0歲-14歲)		青壯年(15歲-64歲)		老年(65歲以上)	
		人數	百分比(%)	人數	百分比(%)	人數	百分比(%)
民國102年底	2,701,661	424,843	15.73	2,023,202	74.89	253,616	9.39
民國103年底	2,719,835	417,388	15.35	2,036,077	74.86	266,370	9.79
民國104年底	2,744,445	411,246	14.98	2,050,883	74.73	282,316	10.29
民國105年底	2,767,239	409,212	14.79	2,056,123	74.30	301,904	10.91
民國106年底	2,787,070	407,467	14.62	2,059,022	73.88	320,581	11.50
民國107年底	2,803,894	405,496	14.46	2,057,546	73.38	340,852	12.16
民國108年底	2,815,261	400,574	14.23	2,052,438	72.90	362,249	12.87
民國109年底	2,820,787	394,806	14.00	2,041,377	72.37	384,604	13.63
民國110年底	2,813,490	386,597	13.74	2,021,944	71.87	404,949	14.39
民國111年底	2,814,459	379,633	13.49	2,010,536	71.44	424,290	15.08
民國112年底	2,845,909	377,915	13.28	2,018,693	70.93	449,301	15.79

資料來源：臺中市政府主計處。

說明：百分比計算採四捨五入進位，故個別百分比之加總不為100%。

表 11. 臺中市 112 年底各區現住人口年齡結構

行政區別	單位：人							
	人口數				依賴人口指數			老化指數
	總人口	幼年人口 (0-14歲)	青壯年 人口 (15-64歲)	老年 人口 (65歲以上)	扶養比	幼年扶養比	老年扶養比	
臺中市	2,845,909	377,915	2,018,693	449,301	40.98	18.72	22.26	118.89
中區	17,784	3,131	10,733	3,920	65.69	29.17	36.52	125.20
東區	76,852	8,619	54,157	14,076	41.91	15.91	25.99	163.31
南區	126,907	15,062	93,168	18,677	36.21	16.17	20.05	124.00
西區	113,548	15,720	76,158	21,670	49.10	20.64	28.45	137.85
北區	144,097	16,002	99,892	28,203	44.25	16.02	28.23	176.25
西屯區	235,441	34,450	168,339	32,652	39.86	20.46	19.40	94.78
南屯區	182,232	27,925	131,936	22,371	38.12	21.17	16.96	80.11
北屯區	304,179	43,041	217,112	44,026	40.10	19.82	20.28	102.29
豐原區	163,948	21,932	113,281	28,735	44.73	19.36	25.37	131.02
東勢區	47,468	4,398	31,944	11,126	48.60	13.77	34.83	252.98
大甲區	74,684	10,166	51,577	12,941	44.80	19.71	25.09	127.30
清水區	89,924	11,310	63,414	15,200	41.80	17.84	23.97	134.39
沙鹿區	98,805	15,743	69,734	13,328	41.69	22.58	19.11	84.66
梧棲區	61,019	8,776	43,329	8,914	40.83	20.25	20.57	101.57
后里區	53,653	6,807	37,462	9,384	43.22	18.17	25.05	137.86
神岡區	64,362	7,621	45,903	10,838	40.21	16.60	23.61	142.21
潭子區	108,979	13,758	79,199	16,022	37.60	17.37	20.23	116.46
大雅區	95,708	13,478	69,473	12,757	37.76	19.40	18.36	94.65
新社區	23,089	2,098	15,871	5,120	45.48	13.22	32.26	244.04
石岡區	14,093	1,247	9,677	3,169	45.63	12.89	32.75	254.13
外埔區	31,163	3,425	22,370	5,368	39.31	15.31	24.00	156.73
大安區	18,073	1,616	12,944	3,513	39.62	12.48	27.14	217.39
烏日區	80,194	10,983	57,318	11,893	39.91	19.16	20.75	108.29
大肚區	55,955	6,498	39,981	9,476	39.95	16.25	23.70	145.83
龍井區	78,413	10,110	57,315	10,988	36.81	17.64	19.17	108.68
霧峰區	63,822	7,208	44,645	11,969	42.95	16.15	26.81	166.05
太平區	198,212	26,551	142,080	29,581	39.51	18.69	20.82	111.41
大里區	212,511	29,215	152,174	31,122	39.65	19.20	20.45	106.53
和平區	10,794	1,025	7,507	2,262	43.79	13.65	30.13	220.68

資料來源：臺中市政府民政局、臺中市政府主計處。

說明：1.扶養比： $(0\sim 14歲人口 + 65歲以上人口) / (15\sim 64歲人口) \times 100$ 。

2.幼年扶養比： $(0\sim 14歲人口 / 15\sim 64歲人口) \times 100$ 。

3.老年扶養比： $(65歲以上人口 / 15\sim 64歲人口) \times 100$ 。

4.老化指數： $(65歲以上人口 / 0\sim 14歲人口) \times 100$ 。

表 12. 西屯區 112 年底現住人口性別及年齡結構

單位：人、%

年齡別	人 數 (人)			性別結構比(%)			年齡結構比(%)		
	合 計	男	女	合 計	男	女	合 計	男	女
總 計	235,441	112,101	123,340	100.00	47.61	52.39	100.00	100.00	100.00
0至4歲	8,704	4,474	4,230	100.00	51.40	48.60	3.70	3.99	3.43
5至9歲	12,973	6,761	6,212	100.00	52.12	47.88	5.51	6.03	5.04
10至14歲	12,773	6,697	6,076	100.00	52.43	47.57	5.43	5.97	4.93
15至19歲	11,371	5,886	5,485	100.00	51.76	48.24	4.83	5.25	4.45
20至24歲	13,922	7,106	6,816	100.00	51.04	48.96	5.91	6.34	5.53
25至29歲	16,460	8,237	8,223	100.00	50.04	49.96	6.99	7.35	6.67
30至34歲	16,694	8,276	8,418	100.00	49.57	50.43	7.09	7.38	6.83
35至39歲	17,151	8,238	8,913	100.00	48.03	51.97	7.28	7.35	7.23
40至44歲	20,525	9,587	10,938	100.00	46.71	53.29	8.72	8.55	8.87
45至49歲	19,112	8,492	10,620	100.00	44.43	55.57	8.12	7.58	8.61
50至54歲	18,652	8,282	10,370	100.00	44.40	55.60	7.92	7.39	8.41
55至59歲	18,247	8,277	9,970	100.00	45.36	54.64	7.75	7.38	8.08
60至64歲	16,205	7,402	8,803	100.00	45.68	54.32	6.88	6.60	7.14
65至69歲	13,055	6,002	7,053	100.00	45.97	54.03	5.54	5.35	5.72
70至74歲	9,337	4,271	5,066	100.00	45.74	54.26	3.97	3.81	4.11
75至79歲	4,539	1,861	2,678	100.00	41.00	59.00	1.93	1.66	2.17
80至84歲	3,144	1,221	1,923	100.00	38.84	61.16	1.34	1.09	1.56
85至89歲	1,575	558	1,017	100.00	35.43	64.57	0.67	0.50	0.82
90至94歲	738	324	414	100.00	43.90	56.10	0.31	0.29	0.34
95至99歲	229	128	101	100.00	55.90	44.10	0.10	0.11	0.08
100歲以上	35	21	14	100.00	60.00	40.00	0.01	0.02	0.01

資料來源：臺中市西屯區戶政事務所。

說明：百分比計算採四捨五入進位，故個別百分比之加總可能與合計百分比有不一致之情形。

表 13.西屯區近年人口年齡結構

年齡別	單位：人										
	民國102年底	民國103年底	民國104年底	民國105年底	民國106年底	民國107年底	民國108年底	民國109年底	民國110年底	民國111年底	民國112年底
總計	215,485	218,540	221,785	224,601	227,043	228,630	230,501	231,730	230,888	231,866	235,441
0至4歲	10,193	10,574	11,622	11,853	11,646	11,667	11,012	10,290	9,511	9,005	8,704
5至9歲	11,615	11,670	11,537	11,663	12,304	12,400	12,786	13,411	13,408	12,980	12,973
10至14歲	15,473	14,536	13,207	12,605	12,380	12,226	12,311	12,019	12,059	12,575	12,773
15至19歲	16,342	16,356	16,426	15,647	14,650	14,053	13,162	12,053	11,531	11,235	11,371
20至24歲	15,115	15,511	15,681	16,049	16,421	16,017	15,916	15,966	15,146	14,315	13,922
25至29歲	14,705	14,666	14,948	15,476	15,857	15,714	16,089	16,082	16,267	16,655	16,460
30至34歲	18,295	18,209	18,001	17,296	16,425	16,246	15,795	16,008	16,185	16,460	16,694
35至39歲	18,397	19,005	19,687	19,815	20,230	20,125	19,766	19,138	17,958	17,109	17,151
40至44歲	19,392	18,826	18,420	18,765	18,865	19,180	19,829	20,416	20,315	20,467	20,525
45至49歲	19,205	19,422	19,539	19,432	19,459	19,099	18,616	18,243	18,494	18,624	19,112
50至54歲	17,060	17,565	17,985	18,458	18,526	18,748	18,946	19,095	18,814	18,763	18,652
55至59歲	13,575	14,205	14,720	15,415	16,147	16,690	17,315	17,630	17,945	17,964	18,247
60至64歲	9,745	10,606	11,434	12,023	12,518	13,270	13,964	14,508	14,865	15,476	16,205
65至69歲	5,164	5,854	6,810	8,008	8,878	9,682	10,498	11,232	11,698	12,204	13,055
70至74歲	4,162	4,233	4,179	4,236	4,568	5,019	5,708	6,622	7,574	8,497	9,337
75至79歲	2,804	2,997	3,240	3,416	3,551	3,765	3,858	3,842	3,817	4,065	4,539
80至84歲	2,254	2,199	2,108	2,142	2,235	2,286	2,455	2,700	2,807	2,942	3,144
85至89歲	1,438	1,488	1,536	1,524	1,506	1,526	1,496	1,453	1,455	1,502	1,575
90至94歲	458	516	584	648	722	749	768	794	796	757	738
95至99歲	85	92	105	109	132	149	191	200	213	234	229
100歲以上	8	10	16	21	23	19	20	28	30	37	35

資料來源：臺中市西屯區戶政事務所。

表 14.西屯區近年三階段年齡人口結構

年底別	總計	單位：人、%									
		幼年(0歲-14歲)		青壯年(15歲-64歲)		老年(65歲以上)		依賴人口指數			老化指數
		人數	%	人數	%	人數	%	扶養比	幼年扶養比	老年扶養比	
民國102年底	215,485	37,281	17.30	161,831	75.10	16,373	7.60	33.15	23.04	10.12	43.92
民國103年底	218,540	36,780	16.83	164,371	75.21	17,389	7.96	32.96	22.38	10.58	47.28
民國104年底	221,785	36,366	16.40	166,841	75.23	18,578	8.38	32.93	21.80	11.14	51.09
民國105年底	224,601	36,121	16.08	168,376	74.97	20,104	8.95	33.39	21.45	11.94	55.66
民國106年底	227,043	36,330	16.00	169,098	74.48	21,615	9.52	34.27	21.48	12.78	59.50
民國107年底	228,630	36,293	15.87	169,142	73.98	23,195	10.15	35.17	21.46	13.71	63.91
民國108年底	230,501	36,109	15.67	169,398	73.49	24,994	10.84	36.07	21.32	14.75	69.22
民國109年底	231,730	35,720	15.41	169,139	72.99	26,871	11.60	37.01	21.12	15.89	75.23
民國110年底	230,888	34,978	15.15	167,520	72.55	28,390	12.30	37.83	20.88	16.95	81.17
民國111年底	231,866	34,560	14.91	167,068	72.05	30,238	13.04	38.79	20.69	18.10	87.49
民國112年底	235,441	34,450	14.63	168,339	71.50	32,652	13.87	39.86	20.46	19.40	94.78

資料來源：臺中市西屯區戶政事務所。

說明：百分比計算採四捨五入進位，故個別百分比之加總不為100%。

表 15. 西屯區 112 年底各里人口年齡結構

里 別	人口數								依 賴 人 口 指 數			老 化 指 數
	總 計	幼年(0歲-14歲)		青壯年(15歲-64歲)		老年(65歲以上)		扶養比	幼年扶養比	老年扶養比		
		人數	%	人數	%	人數	%					
總 計	235,441	34,450	14.63	168,339	71.50	32,652	13.87	39.86	20.46	19.40	94.78	
上石里	6,341	1,000	15.77	4,698	74.09	643	10.14	34.97	21.29	13.69	64.30	
上安里	6,583	1,012	15.37	4,872	74.01	699	10.62	35.12	20.77	14.35	69.07	
上德里	4,813	504	10.47	3,525	73.24	784	16.29	36.54	14.30	22.24	155.56	
大石里	2,404	215	8.94	1,560	64.89	629	26.16	54.10	13.78	40.32	292.56	
大河里	4,502	546	12.13	3,136	69.66	820	18.21	43.56	17.41	26.15	150.18	
大福里	3,744	344	9.19	2,629	70.22	771	20.59	42.41	13.08	29.33	224.13	
大鵬里	5,336	560	10.49	3,807	71.35	969	18.16	40.16	14.71	25.45	173.04	
永安里	16,629	3,296	19.82	11,614	69.84	1,719	10.34	43.18	28.38	14.80	52.15	
至善里	5,366	734	13.68	4,005	74.64	627	11.68	33.98	18.33	15.66	85.42	
西平里	5,960	812	13.62	4,267	71.59	881	14.78	39.68	19.03	20.65	108.50	
西安里	6,811	1,043	15.31	4,910	72.09	858	12.60	38.72	21.24	17.47	82.26	
西墩里	8,004	1,498	18.72	5,572	69.62	934	11.67	43.65	26.88	16.76	62.35	
何仁里	7,094	802	11.31	5,117	72.13	1,175	16.56	38.64	15.67	22.96	146.51	
何安里	5,982	734	12.27	4,195	70.13	1,053	17.60	42.60	17.50	25.10	143.46	
何成里	8,568	1,193	13.92	6,057	70.69	1,318	15.38	41.46	19.70	21.76	110.48	
何明里	3,973	418	10.52	2,775	69.85	780	19.63	43.17	15.06	28.11	186.60	
何南里	4,810	596	12.39	3,361	69.88	853	17.73	43.11	17.73	25.38	143.12	
何厝里	3,695	434	11.75	2,639	71.42	622	16.83	40.02	16.45	23.57	143.32	
何源里	7,549	739	9.79	5,505	72.92	1,305	17.29	37.13	13.42	23.71	176.59	
何福里	4,989	563	11.28	3,457	69.29	969	19.42	44.32	16.29	28.03	172.11	
何德里	4,226	427	10.10	3,155	74.66	644	15.24	33.95	13.53	20.41	150.82	
協和里	5,552	703	12.66	4,083	73.54	766	13.80	35.98	17.22	18.76	108.96	
林厝里	4,405	733	16.64	3,057	69.40	615	13.96	44.10	23.98	20.12	83.90	
逢甲里	5,557	711	12.79	4,066	73.17	780	14.04	36.67	17.49	19.18	109.70	
逢福里	6,269	718	11.45	4,681	74.67	870	13.88	33.92	15.34	18.59	121.17	
惠來里	21,086	4,474	21.22	14,181	67.25	2,431	11.53	48.69	31.55	17.14	54.34	
港尾里	6,095	807	13.24	4,452	73.04	836	13.72	36.90	18.13	18.78	103.59	
福中里	3,788	466	12.30	2,828	74.66	494	13.04	33.95	16.48	17.47	106.01	
福安里	3,813	591	15.50	2,823	74.04	399	10.46	35.07	20.94	14.13	67.51	
福和里	5,015	608	12.12	3,682	73.42	725	14.46	36.20	16.51	19.69	119.24	
福林里	10,093	1,834	18.17	7,137	70.71	1,122	11.12	41.42	25.70	15.72	61.18	
福恩里	5,767	709	12.29	4,370	75.78	688	11.93	31.97	16.22	15.74	97.04	
福雅里	7,571	1,400	18.49	5,360	70.80	811	10.71	41.25	26.12	15.13	57.93	
福瑞里	3,897	734	18.84	2,795	71.72	368	9.44	39.43	26.26	13.17	50.14	
福聯里	4,258	756	17.75	3,063	71.94	439	10.31	39.01	24.68	14.33	58.07	
廣福里	2,692	355	13.19	1,887	70.10	450	16.72	42.66	18.81	23.85	126.76	
潮洋里	8,042	885	11.00	6,168	76.70	989	12.30	30.38	14.35	16.03	111.75	
龍潭里	1,291	210	16.27	896	69.40	185	14.33	44.08	23.44	20.65	88.10	
鵬程里	2,871	286	9.96	1,954	68.06	631	21.98	46.93	14.64	32.29	220.63	

資料來源：臺中市西屯區戶政事務所。

說 明：1. 扶養比： $[(0\sim 14\text{歲人口} + 65\text{歲以上人口}) / (15\sim 64\text{歲人口})] \times 100$ 。

2. 幼年扶養比： $(0\sim 14\text{歲人口} / 15\sim 64\text{歲人口}) \times 100$ 。

3. 老年扶養比： $(65\text{歲以上人口} / 15\sim 64\text{歲人口}) \times 100$ 。

4. 老化指數： $(65\text{歲以上人口} / 0\sim 14\text{歲人口}) \times 100$ 。

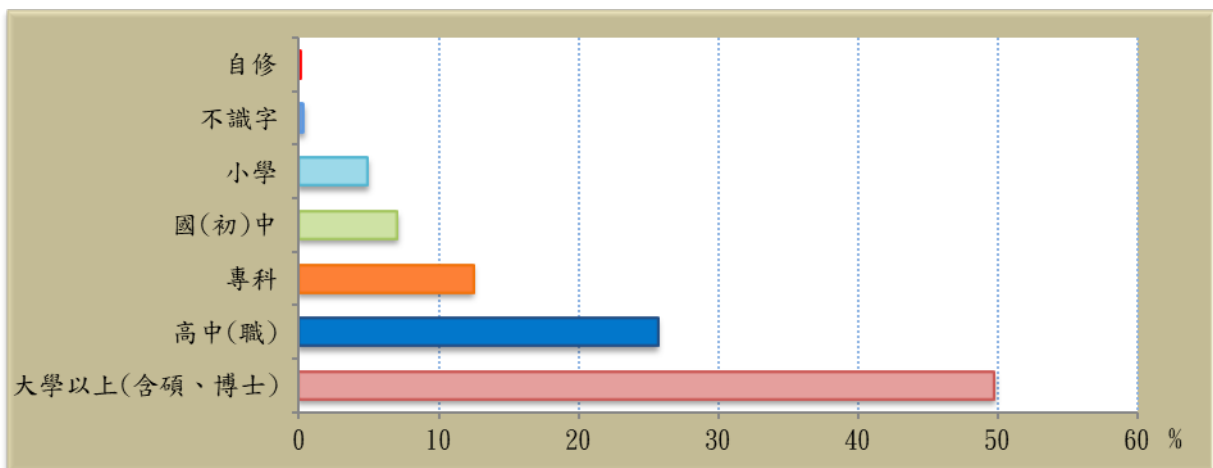
5. 因四捨五入致細項加總不為100%

三、教育程度

(一) 依教育程度(詳表 16)

民國112年底本區15歲以上人口為20萬991人，其中具有大學以上教育程度者(含碩、博士)計9萬9,906人(占49.71%)，專科教育程度者(不含5專前3年)2萬4,975人(占12.43%)，高中(職)程度者5萬1,519人(占25.63%)，國(初)中程度者1萬4,083人(占7.01%)，小學程度者9,842人(占4.90%)，自修127人(占0.06%)，與不識字者541人(占0.27%)(如圖30)

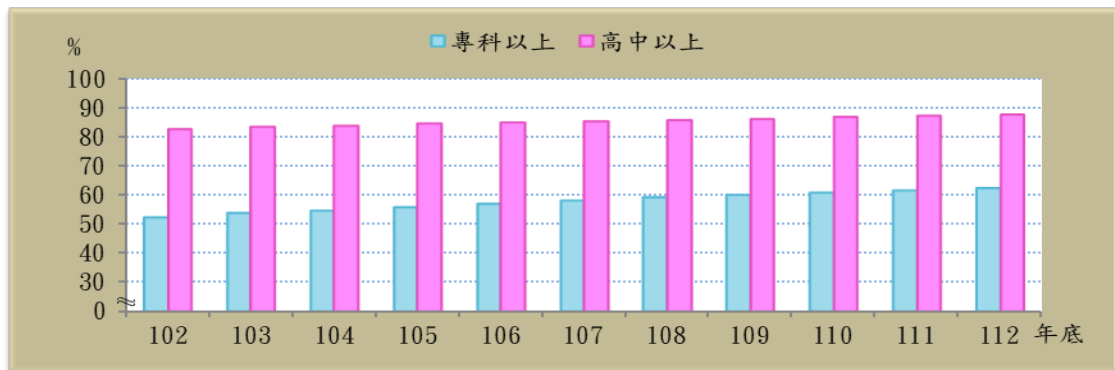
圖 30.民國 112 年底西屯區現住人口教育程度狀況



資料來源：臺中市西屯區戶政事務所。

本區民國 112 年底具有專科以上高等教育程度人口占 15 歲以上人口 62.13%，較民國 102 年底提高 10.15 個百分點。若再以高中(職)教育程度以上來觀察，民國 112 年底占 15 歲以上人口 87.77%，較民國 102 年底提高 4.88 個百分點，可見本區在教育推動工作上已見成效，居民學識在快速提昇中(如圖 31)

圖 31、西屯區近年教育程度專科及高中(職)以上人口占比



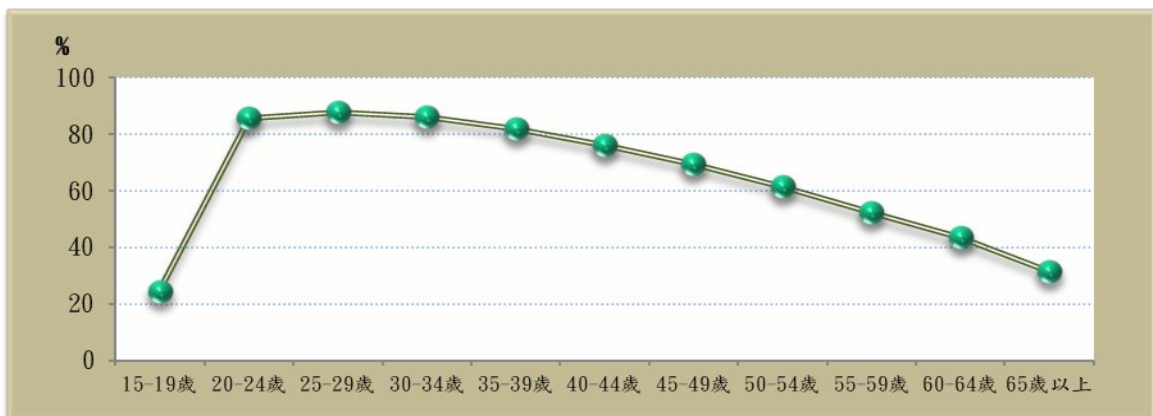
資料來源：臺中市西屯區戶政事務所。

(二) 依年齡別教育程度(詳表 17)

超過七成以上具有專科以上教育程度共五個年齡組(不含 5 專前 3 年)，分別為 20-24 歲(占該年齡組 85.72%)、25-29 歲(占該年齡組 87.87%)、30-34 歲(占該年齡組 86.12%)、35-39 歲(占該年齡組 81.98%)及 40-44 歲(占該年齡組 76.13%)。近十年由於高等教育的開放，大專院校的新設與升格，讓更多居民能受更高教育，對於人力素質提昇有相當助益(如圖 32)。

另外在 65 歲以上年齡組，是以小學教育程度人數所占比率最高，60-64 歲以下各個年齡組，教育程度則是在國(初)中以上，顯示政府在民國 57 年開始推動的九年國民教育，讓年齡與教育程度之間有一個明顯的分野。

圖 32.民國 112 年底西屯區現住人口專科以上教育程度占該年齡組人口之比率



資料來源：臺中市西屯區戶政事務所。

表 16.西屯區近年現住人口之教育程度

單位：人

年齡別	總計	識字者									不識字者
		博士	碩士	大學(含獨立學院)	專科	高中(職)	國(初)中	小學	自修		
民國102年底	178,204	177,044	1,941	13,785	50,961	25,951	55,081	16,070	13,039	216	1,160
民國103年底	181,760	180,666	2,088	14,706	54,443	26,061	54,739	15,749	12,672	208	1,094
民國104年底	185,419	184,393	2,206	15,756	57,163	26,045	54,629	15,976	12,420	198	1,026
民國105年底	188,480	187,521	2,349	16,696	59,784	26,060	54,566	15,417	12,457	192	959
民國106年底	190,713	189,818	2,424	17,669	62,289	25,911	54,009	15,138	12,195	183	895
民國107年底	192,337	191,509	2,502	18,596	64,560	25,745	53,310	14,852	11,775	169	828
民國108年底	194,392	193,613	2,623	19,421	66,878	25,654	52,701	14,609	11,569	158	779
民國109年底	196,010	195,286	2,699	20,364	68,823	25,509	52,007	14,471	11,265	148	724
民國110年底	195,910	195,255	2,783	21,126	69,795	25,162	51,265	14,173	10,811	140	655
民國111年底	197,306	196,719	2,862	21,949	71,360	24,996	51,082	14,032	10,311	127	587
民國112年底	200,991	200,450	2,965	23,219	73,722	24,975	51,519	14,083	9,842	125	541

資料來源：臺中市西屯區戶政事務所。

表 17. 西屯區 112 年底現住人口依年齡別之教育程度

單位：人

年齡別	總計	識字者									不識字者
		博士	碩士	大學(含獨立學院)	專科	高中(職)	國(初)中	小學	自修		
總計	200,991	200,450	2,965	23,219	73,722	24,975	51,519	14,083	9,842	125	541
15-19歲	11,371	11,371	-	-	2,755	37	7,432	773	374	-	-
20-24歲	13,922	13,922	4	1,092	10,411	428	1,810	137	40	-	-
25-29歲	16,460	16,460	73	2,655	11,253	482	1,831	154	12	-	-
30-34歲	16,694	16,694	131	2,905	10,763	580	2,076	231	8	-	-
35-39歲	17,151	17,149	264	3,261	9,403	1,133	2,681	375	32	-	2
40-44歲	20,525	20,524	353	3,549	8,361	3,361	4,126	702	72	-	1
45-49歲	19,112	19,107	444	3,001	5,504	4,332	4,818	950	56	2	5
50-54歲	18,652	18,646	429	2,571	4,025	4,452	5,873	1,239	55	2	6
55-59歲	18,247	18,243	442	1,932	3,431	3,738	6,692	1,875	130	3	4
60-64歲	16,205	16,202	386	1,078	2,844	2,750	6,033	2,840	271	-	3
65歲以上	32,652	32,132	439	1,175	4,972	3,682	8,147	4,807	8,792	118	520

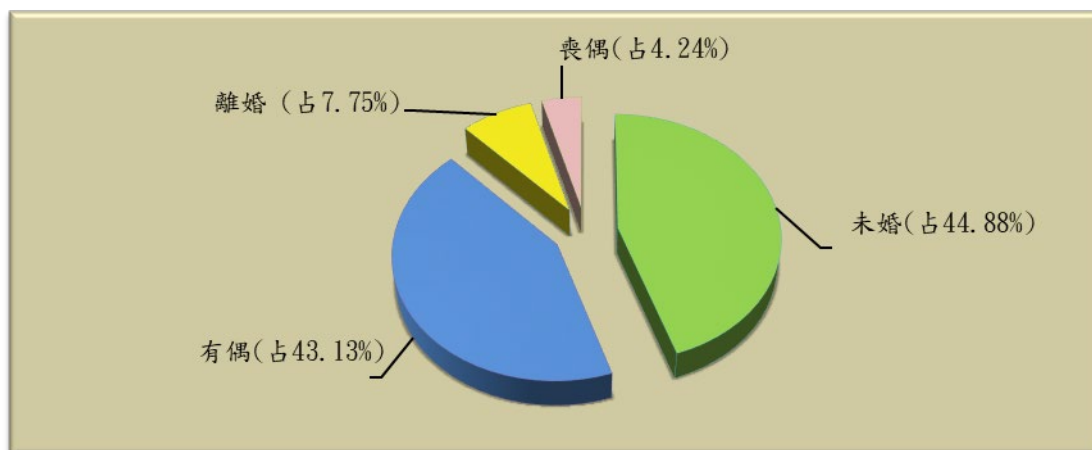
資料來源：臺中市西屯區戶政事務所。

四、婚姻狀況(詳表 18、表 19、表 20、表 21、表 22、表 23)

本區民國 112 年底人口中，未婚者有 10 萬 5,501 人，占本區總人口數 44.81%，已婚有配偶者 10 萬 1,333 人，占 43.04%，離婚者有 1 萬 8,492 人，占 7.85%，喪偶者有 10,115 人，占 4.30% (如圖 33)。

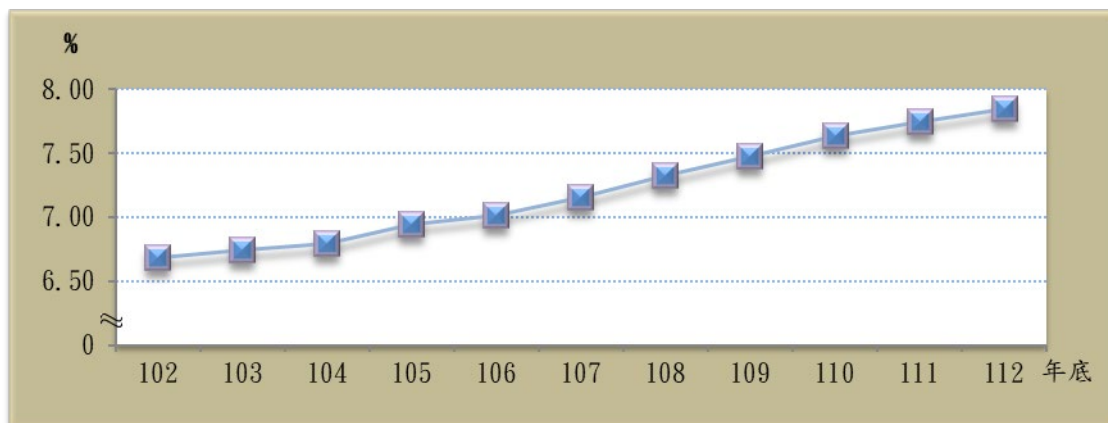
由於社會觀念開放，大眾對於婚姻的看法與以往有著較大不同，社會對於婚姻能以較正面的觀念去看待，就離婚人口占本區人口比率觀察，民國 112 年底為 7.85%，較民國 102 年底增加 1.17 個百分點(如圖 34)。

圖 33.民國 112 年底西屯區現住人口婚姻狀況結構比



資料來源：臺中市西屯區戶政事務所。

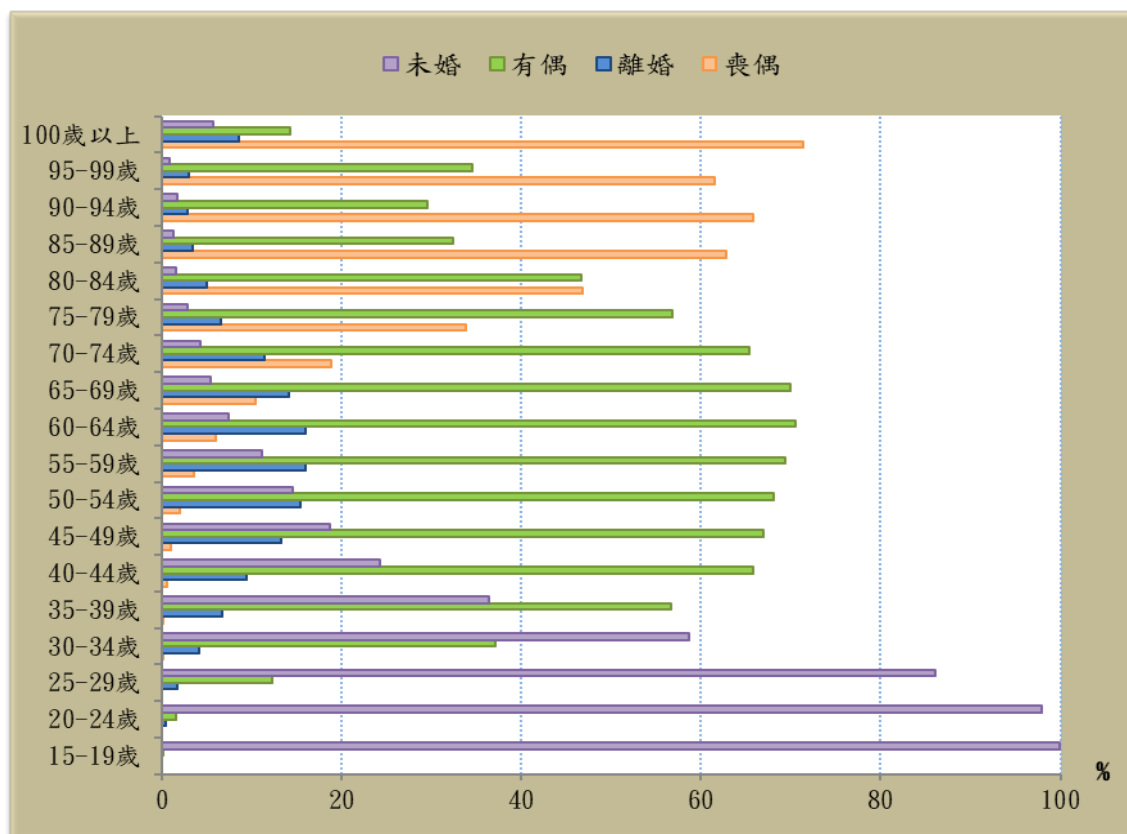
圖 34.西屯區近年現住人口之離婚人口比率



資料來源：臺中市西屯區戶政事務所。

就婚姻狀況與年齡交叉分析，由於社會的變遷，現在晚婚的人口則是有日益增多趨勢，民國 112 年底本區未婚人口當中，30-34 歲年齡組未婚人口占該年齡組 58.73%，35-39 歲年齡組未婚人口占該年齡組 36.45%，顯示本區居民有晚婚現象(如圖 35)。

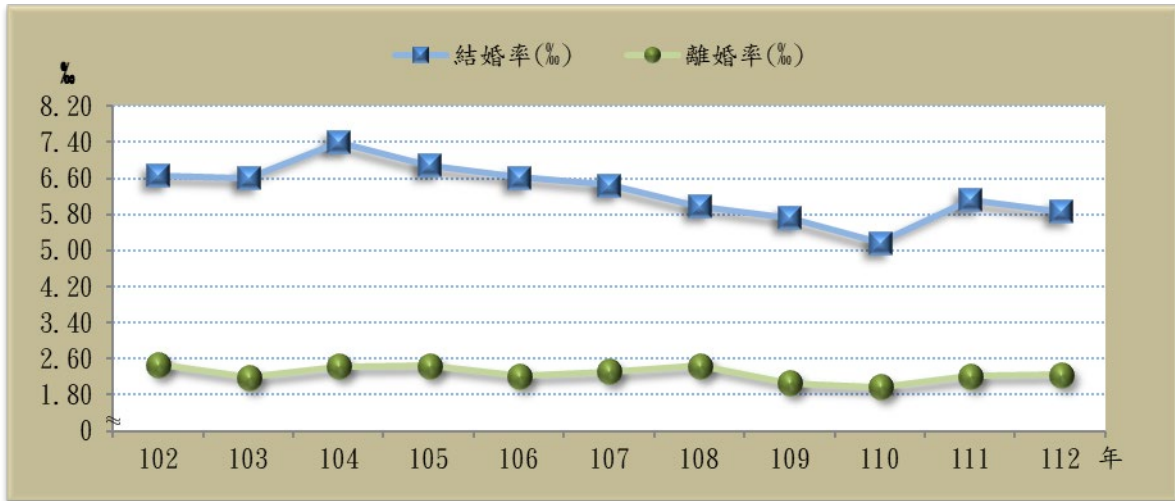
圖 35.民國 112 年底西屯區現住人口婚姻狀況—按年齡別



資料來源：臺中市西屯區戶政事務所。

探討婚姻狀況的統計指標尚有結婚率及離婚率：結(離)婚率是指在特定期間之結(離)婚對數與該特定期間的期中人數的比率。本區結婚率民國 102 年 6.66%，到了民國 112 年結婚率降為 5.87%；離婚率從民國 102 年 2.47%，到民國 112 年降為 2.24%(如圖 36)。

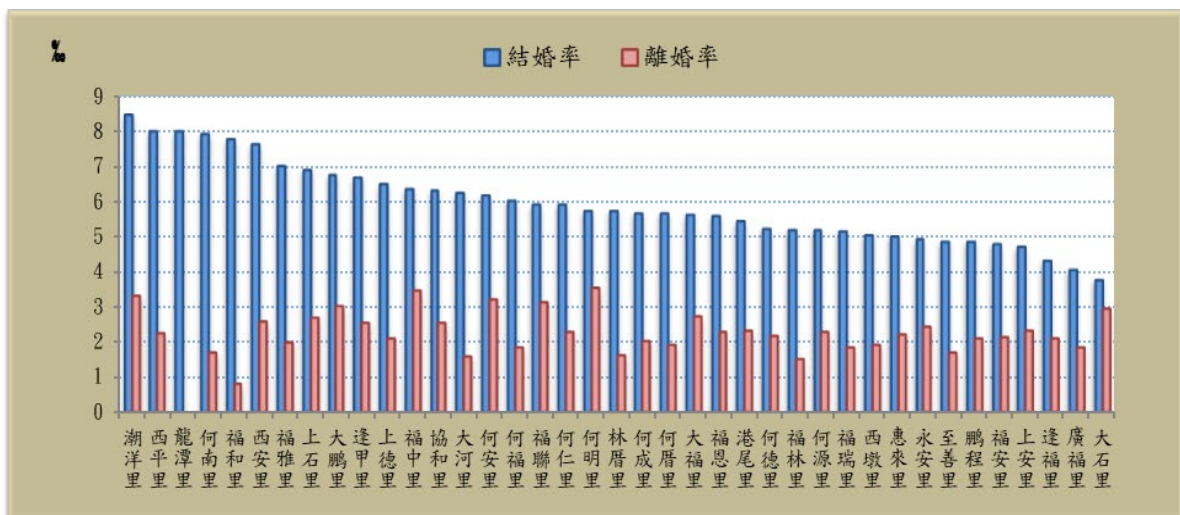
圖 36.西屯區近年結婚率及離婚率



資料來源：臺中市西屯區戶政事務所。

就各里而言，民國 112 年結婚率以潮洋里 8.48%最高，龍潭里 8.02%次之，大石里的 3.77%最低；離婚率以何明里 3.50%最高，福中里 3.44%次之，龍潭里無人離婚最低(如圖 37)。

圖 37. 民國 112 年西屯區各里結婚率及離婚率



資料來源：臺中市西屯區戶政事務所。

表 18.西屯區近年現住人口婚姻狀況

年底別	單位：人、%									
	總計		未婚		有偶		離婚		喪偶	
	計	%	計	%	計	%	計	%	計	%
民國102年底	215,485	100.00	101,264	46.99	91,964	42.68	14,399	6.68	7,858	3.65
民國103年底	218,540	100.00	102,210	46.77	93,414	42.74	14,738	6.74	8,178	3.74
民國104年底	221,785	100.00	103,290	46.57	94,994	42.83	15,066	6.79	8,435	3.80
民國105年底	224,601	100.00	103,950	46.28	96,349	42.90	15,595	6.94	8,707	3.88
民國106年底	227,043	100.00	104,674	46.10	97,526	42.95	15,918	7.01	8,925	3.93
民國107年底	228,630	100.00	104,745	45.81	98,400	43.04	16,351	7.15	9,134	4.00
民國108年底	230,501	100.00	105,062	45.58	99,210	43.04	16,881	7.32	9,348	4.06
民國109年底	231,730	100.00	105,090	45.35	99,734	43.04	17,321	7.47	9,585	4.14
民國110年底	230,888	100.00	104,208	45.13	99,413	43.06	17,610	7.63	9,657	4.18
民國111年底	231,866	100.00	104,052	44.88	100,012	43.13	17,965	7.75	9,837	4.24
民國112年底	235,441	100.00	105,501	44.81	101,333	43.04	18,492	7.85	10,115	4.30

資料來源：臺中市西屯區戶政事務所。

說明：百分比計算採四捨五入進位，故個別百分比之加總可能與合計百分比有不一致之情形。

表 19.西屯區近年現住人口婚姻狀況-按性別分

年底別	單位：人									
	總計		未婚		有偶		離婚		喪偶	
	男	女	男	女	男	女	男	女	男	女
民國102年底	103,958	111,527	52,455	48,809	44,382	47,582	5,833	8,566	1,288	6,570
民國103年底	105,264	113,276	52,914	49,296	45,021	48,393	5,962	8,776	1,367	6,811
民國104年底	106,891	114,894	53,465	49,825	45,878	49,116	6,127	8,939	1,421	7,014
民國105年底	108,130	116,471	53,874	50,076	46,543	49,806	6,271	9,324	1,442	7,265
民國106年底	109,002	118,041	54,149	50,525	46,989	50,537	6,392	9,526	1,472	7,453
民國107年底	109,646	118,984	54,144	50,601	47,429	50,971	6,560	9,791	1,513	7,621
民國108年底	110,389	120,112	54,274	50,788	47,803	51,407	6,791	10,090	1,521	7,827
民國109年底	110,906	120,824	54,307	50,783	48,073	51,661	6,971	10,350	1,555	8,030
民國110年底	110,535	120,353	53,903	50,305	47,964	51,449	7,101	10,509	1,567	8,090
民國111年底	110,539	121,327	53,633	50,419	48,139	51,873	7,192	10,773	1,575	8,262
民國112年底	112,101	123,340	54,189	51,312	48,818	52,515	7,447	11,045	1,647	8,468

資料來源：臺中市西屯區戶政事務所。

表 20. 西屯區 112 年底現住人口各年齡婚姻狀況

單位：人、%										
年齡別	總計		未婚		有偶		離婚		喪偶	
	人	%	人	%	人	%	人	%	人	%
總計	235,441	100.00	105,501	44.81	101,333	43.04	18,492	7.85	10,115	4.30
未滿15歲	34,450	100.00	34,450	100.00	-	-	-	-	-	-
15-19歲	11,371	100.00	11,364	99.94	7	0.06	-	-	-	-
20-24歲	13,922	100.00	13,640	97.97	224	1.61	58	0.42	-	-
25-29歲	16,460	100.00	14,156	86.00	2,028	12.32	273	1.66	3	0.02
30-34歲	16,694	100.00	9,804	58.73	6,193	37.10	690	4.13	7	0.04
35-39歲	17,151	100.00	6,251	36.45	9,714	56.64	1,150	6.71	36	0.21
40-44歲	20,525	100.00	4,983	24.28	13,505	65.80	1,925	9.38	112	0.55
45-49歲	19,112	100.00	3,573	18.70	12,790	66.92	2,544	13.31	205	1.07
50-54歲	18,652	100.00	2,716	14.56	12,691	68.04	2,880	15.44	365	1.96
55-59歲	18,247	100.00	2,030	11.13	12,645	69.30	2,925	16.03	647	3.55
60-64歲	16,205	100.00	1,207	7.45	11,438	70.58	2,590	15.98	970	5.99
65-69歲	13,055	100.00	714	5.47	9,137	69.99	1,847	14.15	1,357	10.39
70-74歲	9,337	100.00	399	4.27	6,100	65.33	1,073	11.49	1,765	18.90
75-79歲	4,539	100.00	128	2.82	2,582	56.88	296	6.52	1,533	33.77
80-84歲	3,144	100.00	49	1.56	1,466	46.63	156	4.96	1,473	46.85
85-89歲	1,575	100.00	20	1.27	511	32.44	54	3.43	990	62.86
90-94歲	738	100.00	13	1.76	218	29.54	21	2.85	486	65.85
95-99歲	229	100.00	2	0.87	79	34.50	7	3.06	141	61.57
100歲以上	35	100.00	2	5.71	5	14.29	3	8.57	25	71.43

資料來源：臺中市西屯區戶政事務所。

說明：百分比計算採四捨五入進位，故個別百分比之加總可能與合計百分比有不一致之情形。

表 21. 西屯區 112 年底現住人口各年齡婚姻狀況-按性別分

單位：人										
年齡別	總計		未婚		有偶		離婚		喪偶	
	男	女	男	女	男	女	男	女	男	女
未滿15歲	17,932	16,518	17,932	16,518	-	-	-	-	-	-
15-19歲	5,886	5,485	5,884	5,480	2	5	-	-	-	-
20-24歲	7,106	6,816	7,013	6,627	78	146	15	43	-	-
25-29歲	8,237	8,223	7,374	6,782	749	1,279	113	160	1	2
30-34歲	8,276	8,418	5,357	4,447	2,629	3,564	288	402	2	5
35-39歲	8,238	8,913	3,458	2,793	4,316	5,398	456	694	8	28
40-44歲	9,587	10,938	2,654	2,329	6,173	7,332	743	1,182	17	95
45-49歲	8,492	10,620	1,635	1,938	5,780	7,010	1,044	1,500	33	172
50-54歲	8,282	10,370	1,139	1,577	5,937	6,754	1,143	1,737	63	302
55-59歲	8,277	9,970	824	1,206	6,126	6,519	1,214	1,711	113	534
60-64歲	7,402	8,803	485	722	5,724	5,714	1,033	1,557	160	810
65-69歲	6,002	7,053	247	467	4,812	4,325	719	1,128	224	1,133
70-74歲	4,271	5,066	123	276	3,450	2,650	445	628	253	1,512
75-79歲	1,861	2,678	31	97	1,525	1,057	125	171	180	1,353
80-84歲	1,221	1,923	18	31	903	563	73	83	227	1,246
85-89歲	558	1,017	7	13	349	162	17	37	185	805
90-94歲	324	414	4	9	185	33	10	11	125	361
95-99歲	128	101	2	-	75	4	6	1	45	96
100歲以上	21	14	2	-	5	-	3	-	11	14

資料來源：臺中市西屯區戶政事務所。

表 22.西屯區近年結婚率及離婚率

年別	結婚		離婚	
	對數(對)	結婚率	對數(對)	離婚率
民國102年	1,426	6.66	528	2.47
民國103年	1,434	6.61	476	2.19
民國104年	1,630	7.40	536	2.43
民國105年	1,540	6.90	544	2.44
民國106年	1,495	6.62	501	2.22
民國107年	1,469	6.45	529	2.32
民國108年	1,372	5.98	562	2.45
民國109年	1,325	5.73	476	2.06
民國110年	1,197	5.17	459	1.98
民國111年	1,418	6.13	513	2.22
民國112年	1,371	5.87	524	2.24

資料來源：臺中市西屯區戶政事務所。

表 23.西屯區 112 年各里結婚率及離婚率

里別	結婚		離婚	
	對數(對)	結婚率	對數(對)	離婚率
總計	1,371	5.87	524	2.24
上石里	44	6.91	17	2.67
上安里	31	4.73	15	2.29
上德里	31	6.50	10	2.10
大石里	9	3.77	7	2.94
大河里	28	6.24	7	1.56
大福里	21	5.65	10	2.69
大鵬里	36	6.77	16	3.01
永安里	82	4.95	40	2.41
至善里	26	4.86	9	1.68
西平里	47	8.02	13	2.22
西安里	51	7.64	17	2.55
西墩里	40	5.04	15	1.89
何仁里	42	5.91	16	2.25
何安里	37	6.19	19	3.18
何成里	48	5.68	17	2.01
何明里	23	5.75	14	3.50
何南里	38	7.96	8	1.68
何厝里	21	5.66	7	1.89
何源里	39	5.19	17	2.26
何福里	30	6.02	9	1.81
何德里	22	5.23	9	2.14
協和里	35	6.32	14	2.53
林厝里	25	5.74	7	1.61
逢甲里	37	6.70	14	2.54
逢福里	27	4.31	13	2.08
惠來里	103	5.00	45	2.18
港尾里	33	5.47	14	2.32
福中里	24	6.36	13	3.44
福安里	18	4.79	8	2.13
福和里	39	7.81	4	0.80
福林里	52	5.20	15	1.50
福恩里	32	5.59	13	2.27
福雅里	53	7.03	15	1.99
福瑞里	20	5.17	7	1.81
福聯里	25	5.94	13	3.09
廣福里	11	4.06	5	1.84
潮洋里	67	8.48	26	3.29
龍潭里	10	8.02	-	-
鵬程里	14	4.85	6	2.08

資料來源：臺中市西屯區戶政事務所。

五、原住民人口(詳表 24)

本區民國 112 年底現住原住民人口數為 1,997 人，占本區總人口 0.85%，較民國 102 年底增加 332 人(19.94%)，原住民人口數逐年增加；民國 112 年底現住原住民人口中男性有 850 人，占原住民人數 42.56%，女性有 1,147 人，占原住民人數 57.44%，歷年均以女性占比為高。

平地原住民有 952 人，占原住民人數 47.67%，山地原住民有 1,045 人，占原住民人數 52.33%(如圖 38)。

圖 38.西屯區近年現住原住民人口狀況



資料來源：臺中市政府民政局。

表 24.西屯區近年原住民概況

年底別	戶數(戶)			人口數(人)								
	合計	平地原住民	山地原住民	總計			平地原住民			山地原住民		
				合計	男	女	合計	男	女	合計	男	女
民國102年底	559	269	290	1,665	691	974	798	347	451	867	344	523
民國103年底	647	310	337	1,709	702	1,007	815	355	460	894	347	547
民國104年底	654	316	338	1,751	729	1,022	831	362	469	920	367	553
民國105年底	659	315	344	1,791	747	1,044	856	366	490	935	381	554
民國106年底	687	325	362	1,842	760	1,082	894	391	503	948	369	579
民國107年底	695	323	372	1,886	781	1,105	884	378	506	1,002	403	599
民國108年底	742	353	389	1,951	802	1,149	930	391	539	1,021	411	610
民國109年底	756	362	394	1,943	801	1,142	945	391	554	998	410	588
民國110年底	807	396	411	1,995	842	1,153	973	419	554	1,022	423	599
民國111年底	824	403	421	1,977	826	1,151	951	408	543	1,026	418	608
民國112年底	835	409	426	1,997	850	1,147	952	422	530	1,045	428	617

資料來源：臺中市政府民政局。

肆、結論

一、人口消長

本區是一個活力充沛的區域，近幾年人口總數呈現上升的趨勢，雖然出生人數增加減緩，民國 108 年開始減少、死亡人數緩慢增加，遷入人數多於遷出人數，使本區人口一直呈現成長狀態。就人口數而言，僅次於北屯區，居全市第 2 位。因此持續加強經濟發展、增加就業機會、廣建公共設施、改善居住空間及解決環保問題等更日益重要。為維持質與量的並進，公共建設的開發更應通盤考量，以利本區未來的發展。

二、人口結構

(一)扶養比逐年上升

所謂「扶養比」是指依賴人口對有工作能力人口的比例，亦即幼年人口及老年人口對青壯年人口的比例，意指平均每位青壯年人口負擔扶養小孩及老人人數，本區民國 112 年底扶養比為 39.86，較民國 102 年底增加 6.71，負擔加重，實是一大警訊。

(二)幼年人口比率持續下降

民國 112 年底幼年人口比率為 14.63%，較民國 102 年底減少 2.67 個百分點，幼年人口比率持續下降，少子女化情形明顯。

(三)老年人口比率及老化指數逐年提高

本區老年人口比率在民國 112 年底為 13.87%，已遠超過聯合國定義之高齡化社會的標準(係指 65 歲以上人口占總人口比率在 7% 以上)。隨著「高齡社會」時代的來臨，老年人口增加

，醫療、安養照護等問題，應重視如何因應。

再就老年扶養比來看，老年扶養比逐年提高，民國 102 年底老年扶養比僅為 10.12，至民國 112 年底老年扶養比已達 19.40；民國 102 年底老化指數為 43.92，到民國 112 年底老化指數已增加為 94.78，因此加強推動各項老人福利、提供便利醫療服務，使其有完善健康生活，以減輕未來扶養人口之負擔。

三、人力素質

人力的質與量是經濟發展重要因素之一，本區區民教育程度日漸提高，受高等教育人口占 15 歲以上人口比率逐年增加，民國 112 年底 15 歲以上受大專以上教育人口占 15 歲以上人口比率為 62.13%，足見在教育普及多元化教育政策推展下，讓更多區民能受更深教育，對於人力素質的提昇有相當之效益。

四、婚姻狀況

民國 112 年離婚率為 2.24‰，較上年離婚率增加 0.02 個千分點；民國 112 年結婚率為 5.87‰，較上年結婚率減少 0.26 個千分點。

五、原住民人口

本區原住民戶數人口數逐年增加；民國 112 年底現住原住民人口數 1,977 人，其中男性有 850 人，占原住民人數 42.56%，女性有 1,147 人，占原住民人數 57.44%，歷年均以女性占比較高。

目前本區雖還處在人口紅利時期，工作年齡人口數仍處在高峰，但高齡者日益增多，老年經濟安全、健康照護等問題因應而生，有必要逐步健全老年經濟和醫療的保障，因此如何制定適當的勞動政策，並強化人力資本的投資，提高人力運用效率及競爭力，以因應人口結構變遷下所帶來的挑戰，是當前重要的政策課題。

六、人口政策之推行與展望

「人口政策」係指國家為解決人口問題及社會經濟問題，對人口的生育、養育、教育、素質、分布與生態環境維護等所採取的一種方針與對策。為有效因應我國「少子女化、高齡化社會及移民等三大問題，行政院於 103 年 7 月 12 日核定修正人口政策白皮書，明定 18 項對策、108 項具體措施及 232 項績效指標，由各相關機關落實推動辦理。

人口問題是隨著時代與環境的變遷呈現不同的現象，我國土地面積、自然資源極為有限，為使國人對人口政策與人口問題有正確的認識，強化國民對家庭、社會及國家的責任感，以貫徹人口政策目標，促進經濟發展，增進社會福祉，內政部明定每年 11 月為人口政策宣導月，宣導「營造樂婚、願生、能養社會」、「共創高齡友善環境」、「打造幸福和諧生活家園」，以貫徹推行人口政策。

(一)營造樂婚、願生、能養社會:提倡共同分擔家庭勞務與子女照顧責任，重塑愛與關懷的家庭價值、持續倡導性別平等觀念，強調女孩男孩一樣好，促使性別比率不失衡、加強宣導少子女化與個人、企業及國家之關係，並鼓勵辦理宣導家庭價值活動。

(二)共創高齡友善環境:強化老人預防保健知能與服務，提升高齡者生活調適能力，保障老人尊嚴自主與身心健康、建構友善老人生活環境，營造無歧視且悅齡親老的社會、提供老人多元學習管道及資源，鼓勵老人終身學習，提升老年生活品質。

(三)打造幸福和諧生活家園:協助移入人口學習我國語文及社會文化，加強適應環境能力，以提高其生活滿意度、強化移民就業能力，以提高新移民勞動參與率、培養國人對其他國家文化之瞭解、尊重及欣賞，以建構多元文化社會。

伍、資料來源

一、臺中市政府主計處網站

<https://www.dbas.taichung.gov.tw/>

二、臺中市政府民政局人口統計管理平台

<https://demographics.taichung.gov.tw/Demographic/index.html?s=13939556>

三、內政部戶政司全球資訊網站

<https://www.ris.gov.tw/>

四、臺中市西屯區戶政事務所統計資料

<http://www.hxitun.taichung.gov.tw/>

五、臺中市西屯區統計年報。

臺中市西屯區人口統計分析

中華民國 112 年

編印者：臺中市西屯區公所會計室

地址：407027 臺中市西屯區市政北二路 386 號

電話：04-22556333

出版日期：中華民國 113 年 06 月

本刊同時登載於臺中市西屯區公所網站，

網址為 <http://www.xitun.taichung.gov.tw/>

2023



臺中市西屯區公所

Xitun District Office, Taichung City

407027 臺中市西屯區市政北二路386號

TEL : 04-2255-6333

FAX : 04-2251-3252