

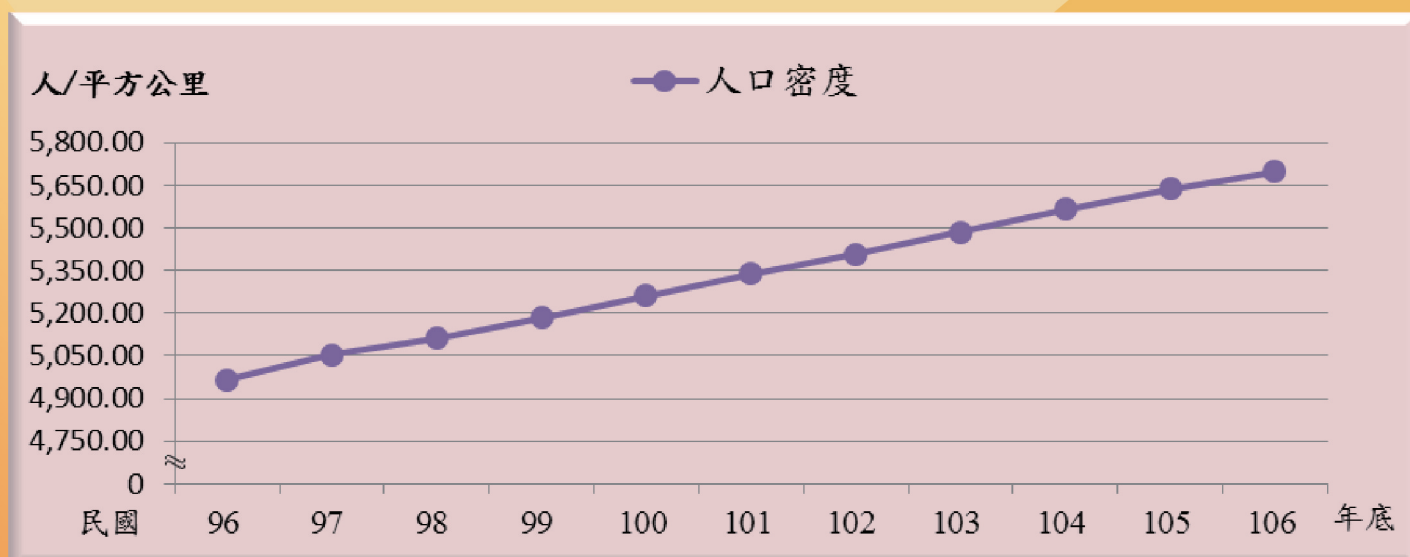
中華民國106年

臺中市 西屯區



2018
臺中世界
花卉博覽會
TAICHUNG
WORLD
FLORA
EXPOSITION

人口統計分析



臺中市西屯區公所會計室編印
中華民國107年6月出版

目 錄

壹、前言	1
貳、人口分布	2
一、人口數與人口密度	2
二、戶數與戶量	3
三、人口動態	9
(一)自然增加率	9
(二)社會增加率	11
(三)人口成長趨勢	11
參、人口特性	15
一、性別分析	15
二、年齡結構	17
(一)幼年人口	17
(二)青壯年人口	18
(三)老年人口	19
(四)依賴人口指數	20
(五)老化指數	21
(六)人口金字塔	22
三、教育程度	28
(一)依教育程度	28
(二)依年齡別教育程度	29
四、婚姻狀況	30
五、原住民人口	37
肆、結論	38
伍、資料來源	42

壹、前言

人口統計或人口統計學(Demography)為研究一個地區或國家人口的學門，主要涵蓋人口總數、人口結構、與人口變遷及發展等方面。其精細之意義為：「對人類人口數量及其因出生、死亡及移民所引起之變動之研究。」近年來其範圍擴大為：「對於生育、婚姻、移民及死亡等資料之蒐集及統計的分析。」

因為人力是重要的社會資源，人口多寡及其素質優劣關係著國家經濟社會進步的速度，因此人口統計向來為執政者所重視，藉由人口統計可以了解一個國家之財力、物力及人力資源之配合，以作為規劃財源及發展經濟與社會福利事業之依據，人口結構健全與否攸關國家的盛衰，亦可反映國家經濟社會文化發展狀況，亦為政府制定各項施政之基礎。近年來，面臨少子女化及高齡化所衍生之問題，透過人口變遷統計分析，藉以作為推行人口政策之依據。

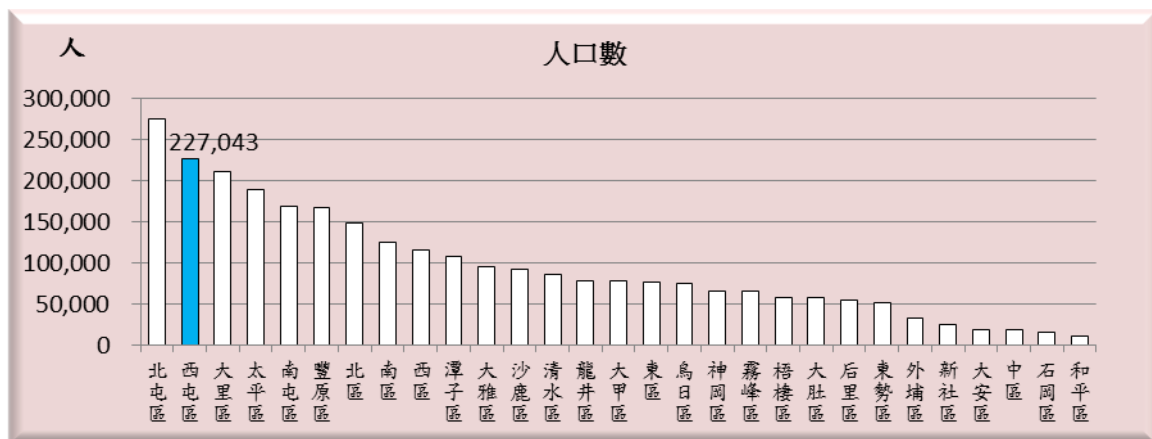
為掌握本區現住人口的變化，本文就本區歷年戶籍人口資料加以整理統計並做深入分析，以了解本區居民的教育程度、性別、婚姻等狀況，用以解析人口組成因子的分布情形，希望能提供本區規劃未來發展的參考。

貳、人口分布

一、人口數與人口密度(詳表 1、表 2、表 3、表 4)

民國 106 年底本區戶籍登記人口數為 227,043 人，相較民國 96 年底 197,900 人，增加 29,143 人或增加 14.73%；較民國 105 年底增加 2,442 人或增加 1.09%。就人口數而言，在臺中市 29 區中僅次於北屯區排名第 2 位。(如圖 1)

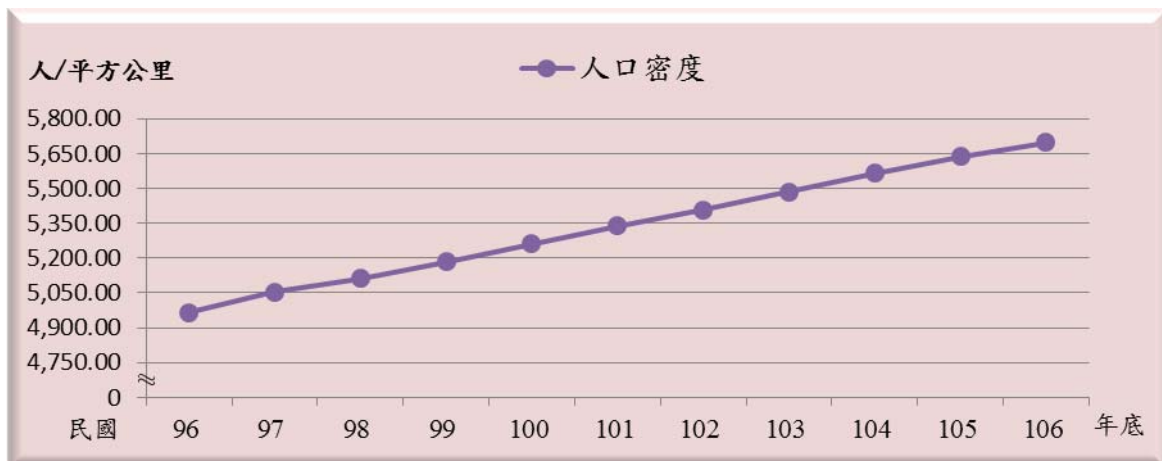
圖 1.民國 106 年底臺中市各區現居人口總數



資料來源：臺中市政府民政局

本區面積為 39.8467 平方公里，人口密度則因人口不斷的增加而遞增，民國 96 年底本區人口密度為每平方公里 4,966.53 人，至民國 106 年底時已增為每平方公里 5,697.91 人，十年間平均每平方公里增加 731.38 人；人口密度在臺中市 29 區中僅次於北區、中區、西區、南區、東區及大里區，排名第 7 位。(如圖 2)

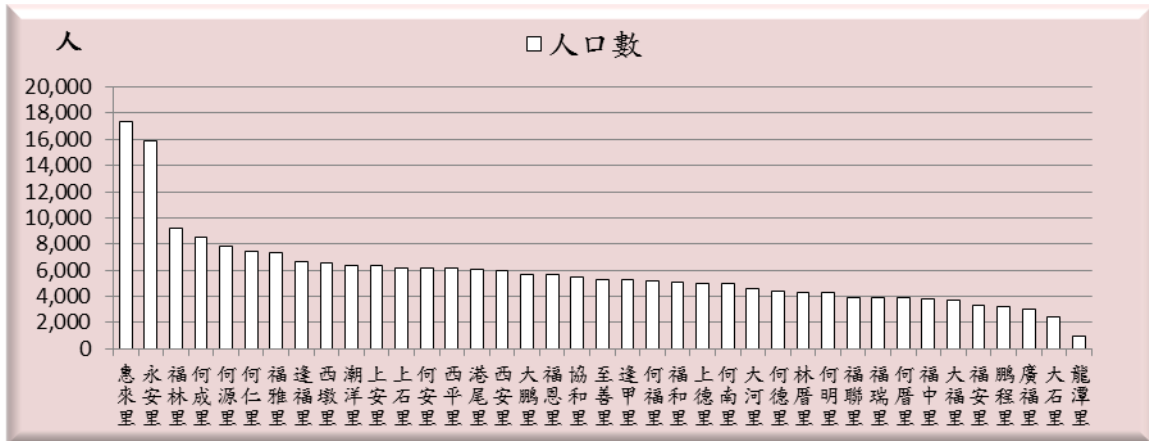
圖 2.西屯區近年底居住人口密度



資料來源：西屯區戶政事務所。

就各里人口數分析：以惠來里 17,364 人(占本區總人口數 7.65%)最多，其次為永安里 15,849 人(6.98%)，再其次為福林里 9,169 人(4.04%)；人口數最少的是龍潭里 951 人(0.42%)。(如圖 3)

圖 3.民國 106 年底西屯區各里現居人口總數

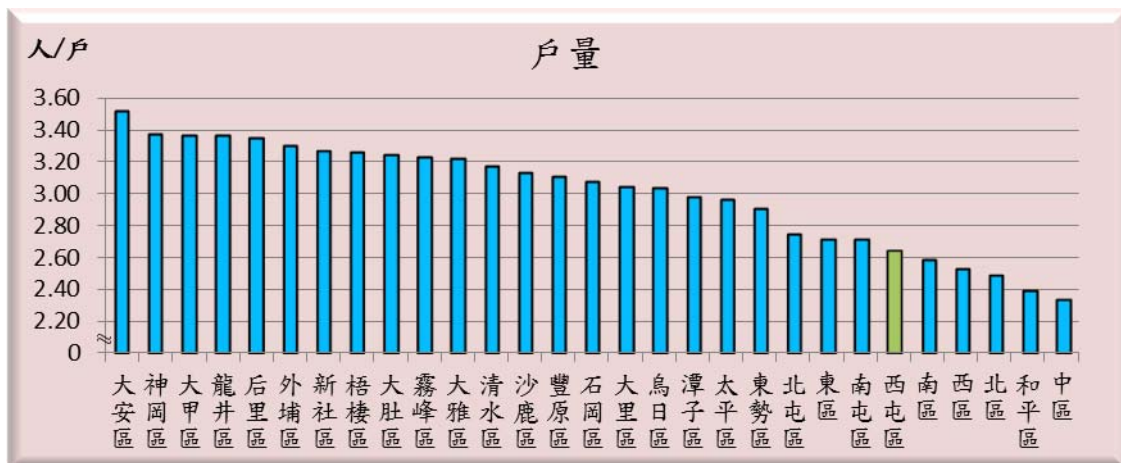


資料來源：西屯區戶政事務所。

二、戶數與戶量(詳表 1、表 2、表 4)

以總戶數與戶量觀察，民國 106 年底本區戶量 2.64 人，在臺中市 29 區中僅高於中區、和平區、北區、西區、南區，排名第 24 位。(如圖 4)

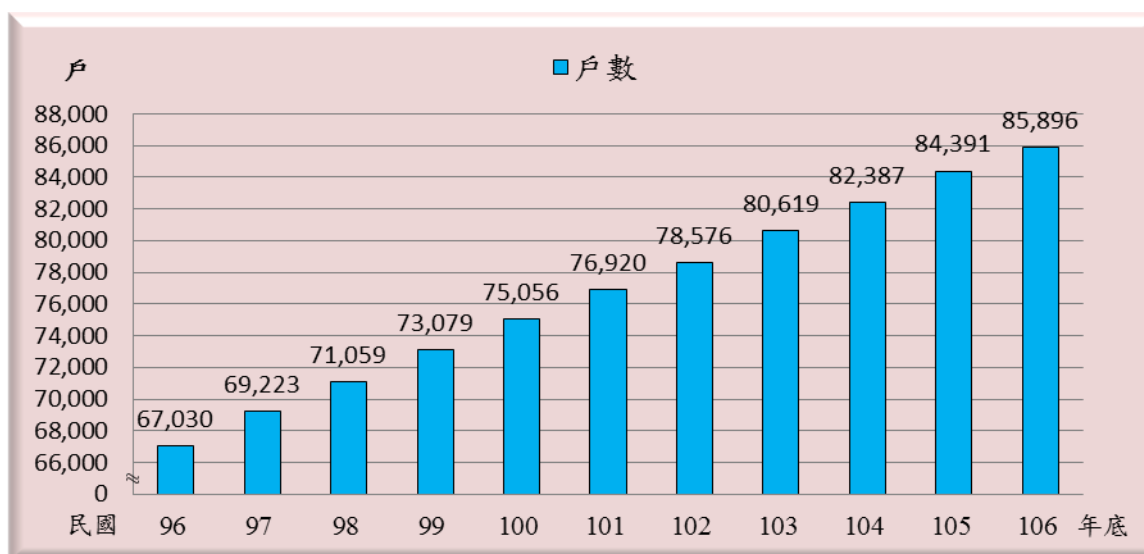
圖 4.民國 106 年底臺中市各區戶量統計



資料來源：臺中市政府民政局。

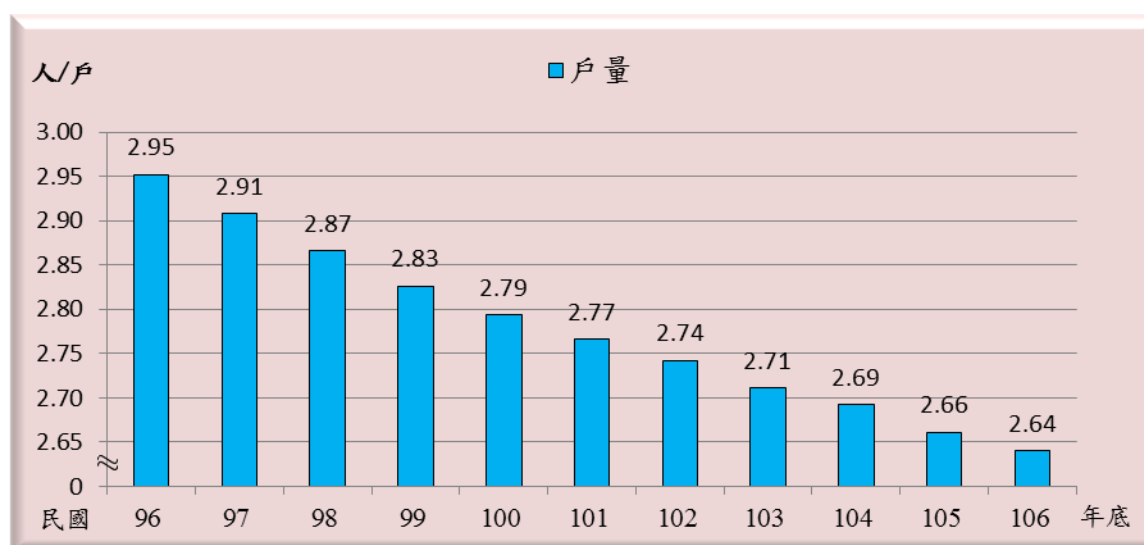
民國 96 年底本區有 67,030 戶，平均每戶 2.95 人，至民國 106 年底戶數為 85,896 戶，平均每戶則降為 2.64 人，戶數呈逐年增加，戶量則逐年減少；與民國 105 年底的 84,391 戶及平均每戶 2.66 人相較，戶數增加 1,505 戶，戶量則是平均每戶減少 0.02 人。(如圖 5、圖 6)

圖 5.西屯區近年底戶數



資料來源：西屯區戶政事務所。

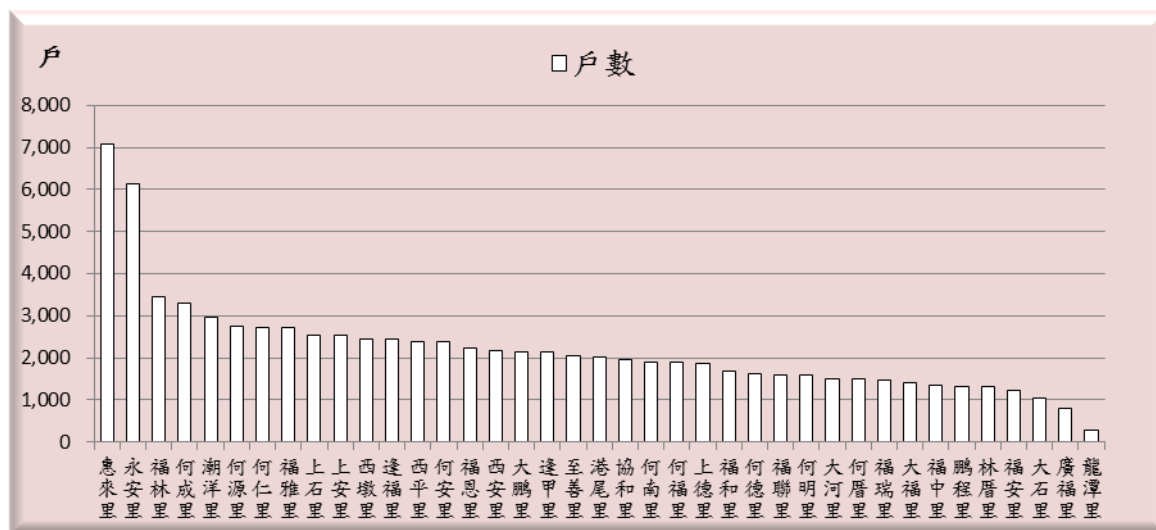
圖 6.西屯區近年底戶量



資料來源：西屯區戶政事務所。

就各里戶數觀之：民國 106 年底以惠來里 7,069 戶(占本區總戶數 8.23%)最多，永安里 6,124 戶(7.13%)次之，而龍潭里 271 戶(0.32%)最少。(如圖 7)

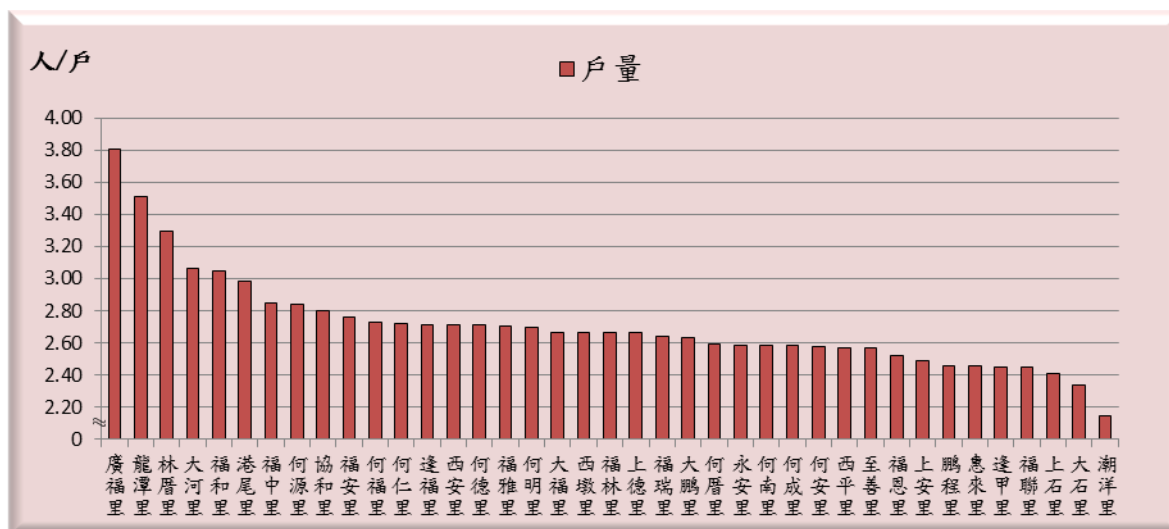
圖 7.民國 106 年底西屯區各里戶數



資料來源：西屯區戶政事務所。

就各里戶量觀之：民國 106 年底以廣福里平均每戶 3.81 人最多，而潮洋里每戶 2.14 人最少。(如圖 8)

圖 8.民國 106 年底西屯區各里戶量



資料來源：西屯區戶政事務所。

表 1.臺中市各區現住人口分布

中華民國106年底												
單位：平方公里、戶、人、%												
行政區別	土地 (平方公里)	里數	鄰數	戶數	人口數(人)				性比例 (每百女 子對男 子數)	戶量 (人/ 戶)	人口密度 (人/平方公里)	
					合計	占總 人口 比例 (%)	男性	女性				
臺中市	2,214.90	625	12,524	959,023	2,787,070	100	1,374,085	1,412,985	97.25	2.91	1,258.33	
中區	0.8803	8	195	7,901	18,450	0.66	9,153	9,297	98.45	2.34	20,958.76	
東區	9.2855	17	404	27,904	75,811	2.72	37,737	38,074	99.11	2.72	8,164.45	
南區	6.8101	22	608	48,366	125,067	4.49	60,040	65,027	92.33	2.59	18,364.93	
西區	5.7042	25	608	45,669	115,627	4.15	54,906	60,721	90.42	2.53	20,270.50	
北區	6.9376	36	842	59,409	147,653	5.30	70,663	76,990	91.78	2.49	21,283.01	
西屯區	39.8467	39	1,006	85,896	227,043	8.15	109,002	118,041	92.34	2.64	5,697.91	
南屯區	31.2578	25	597	62,119	168,760	6.06	80,705	88,055	91.65	2.72	5,398.97	
北屯區	62.7034	42	934	100,185	274,819	9.86	131,931	142,888	92.33	2.74	4,382.84	
豐原區	41.1845	36	737	53,675	166,879	5.99	82,464	84,415	97.69	3.11	4,051.99	
東勢區	117.4065	25	343	17,431	50,714	1.82	26,040	24,674	105.54	2.91	431.95	
大甲區	58.5192	29	376	23,074	77,761	2.79	39,121	38,640	101.24	3.37	1,328.81	
清水區	64.1709	32	496	27,248	86,420	3.10	44,356	42,064	105.45	3.17	1,346.72	
沙鹿區	40.4604	21	412	29,533	92,645	3.32	46,731	45,914	101.78	3.14	2,289.77	
梧棲區	16.6049	14	342	17,761	57,993	2.08	29,133	28,860	100.95	3.27	3,492.52	
后里區	58.9439	18	263	16,247	54,482	1.95	27,670	26,812	103.20	3.35	924.30	
神岡區	35.0445	16	280	19,447	65,553	2.35	33,462	32,091	104.27	3.37	1,870.56	
潭子區	25.8497	16	321	36,350	108,288	3.89	53,484	54,804	97.59	2.98	4,189.14	
大雅區	32.4109	15	359	29,567	95,203	3.42	47,502	47,701	99.58	3.22	2,937.38	
新社區	68.8874	13	174	7,562	24,754	0.89	12,848	11,906	107.91	3.27	359.34	
石岡區	18.2105	10	109	4,894	15,066	0.54	7,808	7,258	107.58	3.08	827.32	
外埔區	42.4098	11	187	9,755	32,185	1.15	16,489	15,696	105.05	3.30	758.90	
大安區	27.4045	12	110	5,488	19,303	0.69	10,176	9,127	111.49	3.52	704.37	
烏日區	43.4032	16	281	24,586	74,554	2.67	37,447	37,107	100.92	3.03	1,717.71	
大肚區	37.0024	17	298	17,660	57,322	2.06	29,282	28,040	104.43	3.25	1,549.14	
龍井區	38.0377	16	290	23,101	77,818	2.79	39,203	38,615	101.52	3.37	2,045.81	
霧峰區	98.0779	20	354	20,251	65,393	2.35	33,159	32,234	102.87	3.23	666.75	
太平區	120.7473	39	714	63,823	189,066	6.78	93,727	95,339	98.31	2.96	1,565.80	
大里區	28.8759	27	767	69,547	211,492	7.59	103,959	107,533	96.68	3.04	7,324.17	
和平區	1,037.82	8	117	4,574	10,949	0.39	5,887	5,062	116.30	2.39	10.55	

資料來源：臺中市政府民政局。

說明：百分比計算採四捨五入進位，故個別百分比之加總可能與合計百分比有不一致之情形。

表 2.西屯區近年底人口概況

單位：平方公里、戶、人、%、‰

年底別	面積 (平方公里)	戶 數		人口數 (人)	戶量 人/戶	人口密度 (人/平方公里)	人口 總增加率 (‰)
		戶	增加率				
民國96年底	39.8467	67,030	2.73	197,900	2.95	4,966.53	12.49
民國97年底	39.8467	69,223	3.27	201,333	2.91	5,052.69	17.20
民國98年底	39.8467	71,059	2.65	203,680	2.87	5,111.59	11.59
民國99年底	39.8467	73,079	2.84	206,536	2.83	5,183.26	13.92
民國100年底	39.8467	75,056	2.71	209,672	2.79	5,261.97	15.07
民國101年底	39.8467	76,920	2.48	212,750	2.77	5,339.21	14.57
民國102年底	39.8467	78,576	2.15	215,485	2.74	5,407.85	12.77
民國103年底	39.8467	80,619	2.60	218,540	2.71	5,484.52	14.08
民國104年底	39.8467	82,387	2.19	221,785	2.69	5,565.96	14.74
民國105年底	39.8467	84,391	2.43	224,601	2.66	5,636.63	12.62
民國106年底	39.8467	85,896	1.78	227,043	2.64	5,697.91	10.81

資料來源：西屯區戶政事務所。

備註：人口總增加率=增加人口數/年中人口數*1000

表 3.西屯區近年底人口概況(2)

單位：人、%、‰

年底別	合計		男性		女性		年中人口數	性比例 (每百女子對 男子數)	人口 總增加率 (‰)
	人數	%	人數	%	人數	%			
民國96年底	197,900	100.00	96,721	48.87	101,179	51.13	196,672	95.59	12.49
民國97年底	201,333	100.00	98,276	48.81	103,057	51.19	199,617	95.36	17.20
民國98年底	203,680	100.00	99,114	48.66	104,566	51.34	202,507	94.79	11.59
民國99年底	206,536	100.00	100,144	48.49	106,392	51.51	205,108	94.13	13.92
民國100年底	209,672	100.00	101,366	48.35	108,306	51.65	208,104	93.59	15.07
民國101年底	212,750	100.00	102,739	48.29	110,011	51.71	211,211	93.39	14.57
民國102年底	215,485	100.00	103,958	48.24	111,527	51.76	214,118	93.21	12.77
民國103年底	218,540	100.00	105,264	48.17	113,276	51.83	217,013	92.93	14.08
民國104年底	221,785	100.00	106,891	48.20	114,894	51.80	220,163	93.03	14.74
民國105年底	224,601	100.00	108,130	47.63	116,471	51.30	224,414	92.84	12.55
民國106年底	227,043	100.00	109,002	48.01	118,041	51.99	225,822	92.34	10.81

資料來源：西屯區戶政事務所。

備註：人口總增加率=增加人口數/年中人口數*1000

表 4.西屯區各里人口概況

中華民國106年底								
里別	年中 人口數	戶數 (戶)	人口數(人)			性比例	戶量 (人/戶)	人口總增加率 (%)
			合計	男	女			
總計	225,822	85,896	227,043	109,002	118,041	92.34	2.64	10.81
上石里	6,067	2,550	6,155	2,890	3,265	88.51	2.41	29.01
上安里	6,319	2,548	6,335	2,972	3,363	88.37	2.49	5.22
上德里	4,940	1,860	4,951	2,338	2,613	89.48	2.66	4.66
大石里	2,453	1,050	2,454	1,168	1,286	90.82	2.34	0.82
大河里	4,573	1,489	4,566	2,231	2,335	95.55	3.07	-3.06
大福里	3,749	1,405	3,750	1,809	1,941	93.20	2.67	0.80
大鵬里	5,655	2,151	5,663	2,685	2,978	90.16	2.63	3.01
永安里	15,661	6,124	15,849	7,714	8,135	94.82	2.59	24.07
至善里	5,251	2,050	5,261	2,490	2,771	89.86	2.57	4.00
西平里	6,177	2,388	6,142	2,971	3,171	93.69	2.57	-11.33
西安里	5,940	2,182	5,923	2,844	3,079	92.37	2.71	-5.56
西墩里	6,312	2,443	6,515	3,233	3,282	98.51	2.67	64.32
何仁里	7,432	2,734	7,430	3,596	3,834	93.79	2.72	-0.54
何安里	6,190	2,386	6,149	2,916	3,233	90.19	2.58	-13.25
何成里	8,526	3,307	8,549	3,967	4,582	86.58	2.59	5.40
何明里	4,311	1,589	4,291	2,037	2,254	90.37	2.70	-9.28
何南里	4,920	1,912	4,947	2,308	2,639	87.46	2.59	11.18
何厝里	3,833	1,487	3,857	1,801	2,056	87.60	2.59	12.52
何源里	7,820	2,763	7,841	3,733	4,108	90.87	2.84	5.50
何福里	5,126	1,888	5,148	2,487	2,661	93.46	2.73	8.58
何德里	4,404	1,623	4,397	2,084	2,313	90.10	2.71	-2.95
協和里	5,513	1,972	5,518	2,762	2,756	100.22	2.80	1.81
林厝里	4,300	1,305	4,302	2,136	2,166	98.61	3.30	1.16
逢甲里	5,198	2,140	5,249	2,489	2,760	90.18	2.45	19.62
逢福里	6,601	2,435	6,615	3,220	3,395	94.85	2.72	4.24
惠來里	17,059	7,069	17,364	8,128	9,236	88.00	2.46	35.82
港尾里	6,033	2,028	6,060	2,981	3,079	96.82	2.99	9.12
福中里	3,847	1,345	3,836	1,848	1,988	92.96	2.85	-5.46
福安里	3,341	1,219	3,364	1,600	1,764	90.70	2.76	13.77
福和里	5,056	1,669	5,088	2,536	2,552	99.37	3.05	12.86
福林里	9,113	3,441	9,169	4,267	4,902	87.05	2.66	12.29
福恩里	5,618	2,231	5,631	2,685	2,946	91.14	2.52	4.81
福雅里	7,311	2,724	7,368	3,505	3,863	90.73	2.70	15.73
福瑞里	3,844	1,459	3,858	1,837	2,021	90.90	2.64	7.55
福聯里	3,865	1,590	3,899	1,855	2,044	90.75	2.45	17.59
廣福里	3,009	789	3,004	1,484	1,520	97.63	3.81	-2.99
潮洋里	6,251	2,957	6,341	3,308	3,033	109.07	2.14	28.96
龍潭里	952	271	951	500	451	110.86	3.51	-2.10
鵬程里	3,262	1,323	3,253	1,587	1,666	95.26	2.46	-5.52

資料來源：西屯區戶政事務所。

備註：人口總增加率=增加人口數/年中人口數*1000

三、人口動態(詳表 5、表 6、表 7、表 8)

人口變動的主要因素有二種，一為人口本身的自然增減，即出生與死亡，通常稱為自然增加率，另一因素則為人口遷移的增減，由人口的遷入與遷出來決定，即為社會增加率，而自然增加率與社會增加率兩者相加，即為人口總增加率。

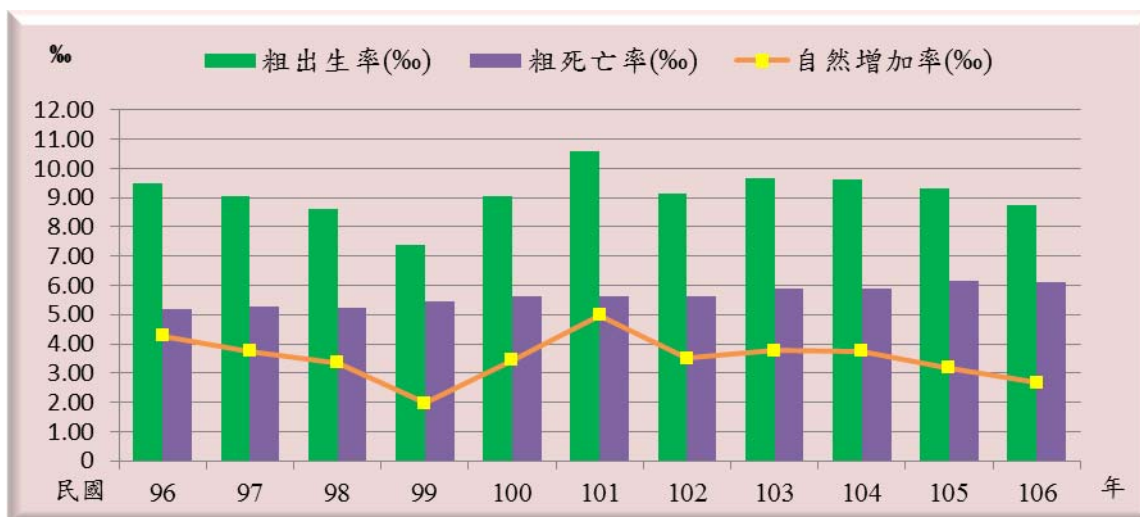
(一) 自然增加率

出生率及死亡率為影響人口自然增加率的主要原因，近年來由於教育發達、社會都市化程度提高、婦女就業增加，加上小家庭結構趨勢，傳統「多子多孫多福氣」的觀念逐漸淡化，這些因素均會造成本區粗出生率逐年降低。

以自然增加率觀察，臺中市民國 106 年為 2.68‰，與民國 96 年 4.28‰相較，減少 1.60 個千分點；若與民國 105 年 3.17‰相較，則減少了 0.49 個千分點。10 年來自然增加率以民國 99 年的 1.97‰最低，以民國 101 年的 4.98‰最高。(如圖 9)

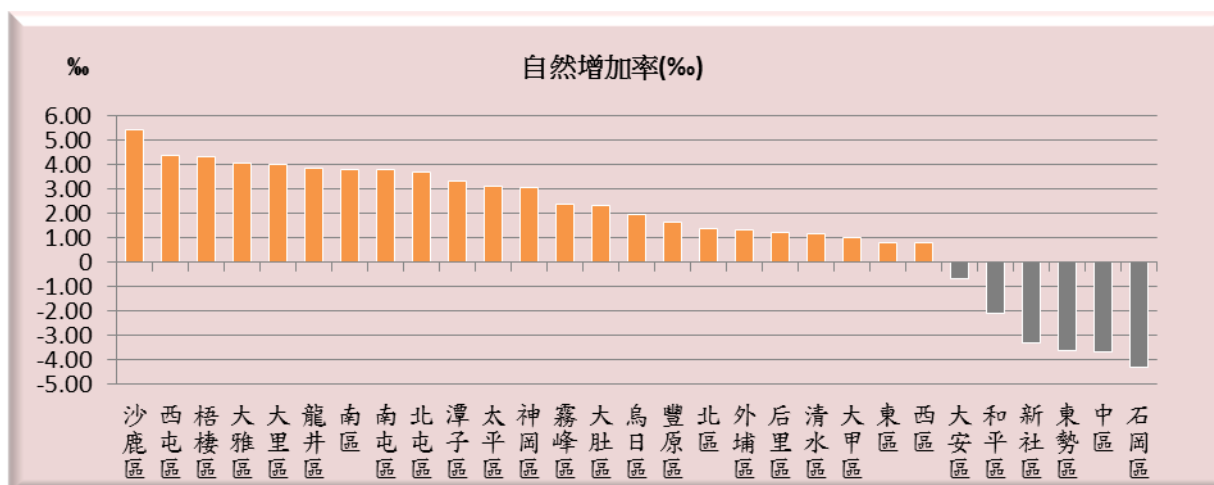
民國 106 年本區自然增加率 4.38‰，高於臺中市自然增加率 2.68‰，在臺中市 29 區中排名第 2 位。(如圖 10)

圖 9.臺中市近年人口自然增加狀況



資料來源：內政部統計處。

圖 10.民國 106 年臺中市各區人口自然增加率



資料來源：臺中市政府民政局、臺中市政府主計處。

民國 106 年本區全年出生人數為 2,038 人，較民國 96 年多了 267 人，但粗出生率由民國 101 年的 10.48%最高峰期，遞減至民國 106 年 9.02%，計減少 1.46 個千分點。

死亡人數則呈逐年增加趨勢，民國 106 年本區死亡人數為 1,049 人較上年底略減，較民國 96 年增加 232 人，粗死亡率為 4.65%，較民國 96 年的 4.15%，增加 0.50 個千分點。

致本區自然增加率由民國 96 年的 4.85%，逐年下降到民國 106 年的 4.38%，計減少 0.47 個千分點。(如圖 11)

圖 11.西屯區近年人口自然增加狀況

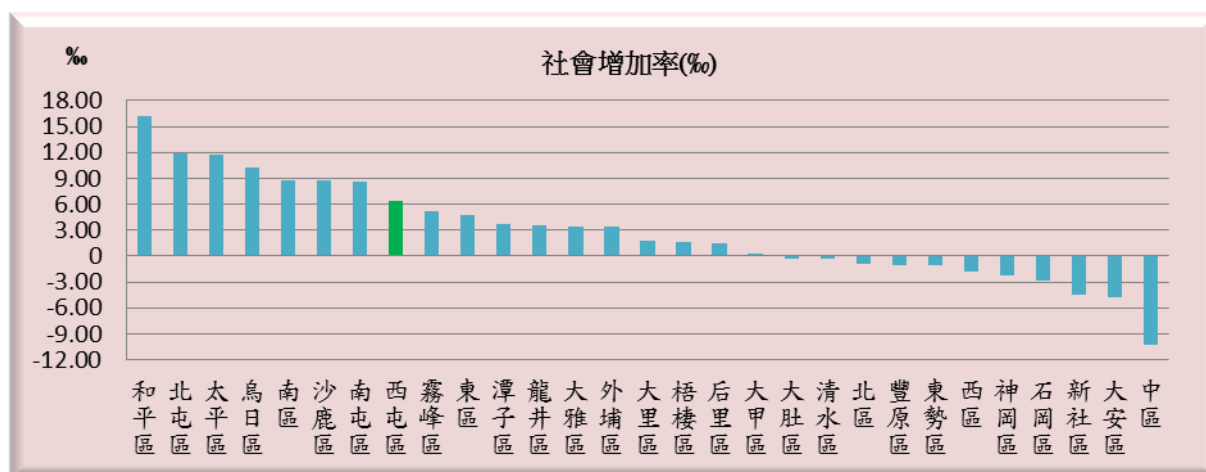


資料來源：西屯區戶政事務所。

(二) 社會增加率

一個地區人口的增減除了受出生及死亡兩因素影響外，還受人口的遷徙左右。民國 106 年本區人口遷入人數為 12,750 人，遷出人數為 11,297 人，遷出人數小於遷入人數，社會增加率為 6.43%，高於臺中市社會增加率 4.46%，在臺中市 29 區中排名第 8 位。(如圖 12)

圖 12.民國 106 年臺中市各區人口社會增加率



資料來源：臺中市政府民政局、臺中市政府主計處。

(三) 人口成長趨勢

本區人口由民國 96 年底 197,900 人，上升至民國 106 年底 227,043 人，增加 29,143 人，平均每年增加約 2、3 千人。民國 96 年人口總增加率為 12.49%，而民國 106 年人口總增加率略減為 10.81%。(如圖 13)

圖 13.西屯區人口成長



資料來源：西屯區戶政事務所。

表 5.臺中市近年人口成長概況

單位：人、‰										
年別	年中人口數	出生人數	死亡人數	粗出生率 (‰)	粗死亡率 (‰)	自然增加 率(‰)	遷入人數	遷出人數	社會 增加率 (‰)	人口 總增加 率(‰)
民國86年	2,326,742	37,830	11,130	16.26	4.78	11.48	197,563	178,303	8.28	19.75
民國87年	2,367,545	30,981	11,307	13.09	4.78	8.31	184,326	168,355	6.75	15.06
民國88年	2,403,681	33,379	12,302	13.89	5.12	8.77	178,291	162,740	6.47	15.24
民國89年	2,441,047	35,021	11,508	14.35	4.71	9.63	171,953	157,364	5.98	15.61
民國90年	2,473,033	30,397	11,496	12.29	4.65	7.64	162,217	155,248	2.82	10.46
民國91年	2,497,232	28,793	11,695	11.53	4.68	6.85	168,083	162,654	2.17	9.02
民國92年	2,519,129	25,963	12,171	10.31	4.83	5.47	153,742	146,285	2.96	8.44
民國93年	2,539,048	25,068	12,596	9.87	4.96	4.91	152,251	146,154	2.40	7.31
民國94年	2,557,276	24,049	13,000	9.40	5.08	4.32	244,261	237,422	2.67	6.99
民國95年	2,577,024	23,847	12,914	9.25	5.01	4.24	174,829	164,154	4.14	8.38
民國96年	2,597,311	24,603	13,487	9.47	5.19	4.28	142,847	134,997	3.02	7.30
民國97年	2,615,433	23,647	13,826	9.04	5.29	3.76	148,328	140,872	2.85	6.61
民國98年	2,629,917	22,601	13,805	8.59	5.25	3.34	139,366	136,473	1.10	4.44
民國99年	2,642,090	19,537	14,340	7.39	5.43	1.97	143,182	135,721	2.82	4.79
民國100年	2,656,407	24,027	14,915	9.04	5.61	3.43	138,008	131,145	2.58	6.01
民國101年	2,674,644	28,324	15,017	10.59	5.61	4.98	138,734	131,542	2.69	7.66
民國102年	2,693,277	24,555	15,138	9.12	5.62	3.50	136,290	128,939	2.73	6.23
民國103年	2,710,748	26,194	15,968	9.66	5.89	3.77	136,693	128,745	2.93	6.70
民國104年	2,732,140	26,313	16,070	9.63	5.88	3.75	133,007	118,640	5.26	9.01
民國105年	2,755,842	25,655	16,921	9.31	6.14	3.17	128,155	114,095	5.10	8.27
民國106年	2,777,155	24,338	16,904	8.76	6.09	2.68	125,331	112,934	4.46	7.14

資料來源：內政部統計處。

備註：1. 人口總增加率=自然增加率+社會增加率

2. 因四捨五入致細項加總與總計不合

表 6.臺中市各區現住人口成長概況

中華民國106年										
										單位：人、‰
行政區別	出生人數	死亡人數	粗出生率(‰)	粗死亡率(‰)	自然增加率(‰)	遷入人數	遷出人數	社會增加率(‰)	人口增加數	人口總增加率(‰)
臺中市	24,338	16,904	8.76	6.09	2.68	125,331	112,934	4.46	19,831	7.14
中區	119	187	6.41	10.07	-3.66	1,632	1,822	-10.23	-258	-13.89
東區	649	588	8.58	7.78	0.81	4,366	4,012	4.68	415	5.49
南區	1,086	617	8.74	4.96	3.77	7,723	6,627	8.82	1,565	12.59
西區	800	711	6.92	6.15	0.77	6,700	6,909	-1.81	-120	-1.04
北區	1,168	966	7.91	6.54	1.37	8,213	8,347	-0.91	68	0.46
西屯區	2,038	1,049	9.02	4.65	4.38	12,750	11,297	6.43	2,442	10.81
南屯區	1,404	772	8.37	4.60	3.77	9,388	7,945	8.60	2,075	12.37
北屯區	2,403	1,393	8.81	5.11	3.70	15,269	12,007	11.96	4,272	15.67
豐原區	1,402	1,126	8.40	6.75	1.65	4,721	4,896	-1.05	101	0.61
東勢區	359	543	7.06	10.68	-3.62	1,329	1,383	-1.06	-238	-4.68
大甲區	635	558	8.17	7.18	0.99	2,390	2,362	0.36	105	1.35
清水區	731	632	8.46	7.32	1.15	2,430	2,459	-0.34	70	0.81
沙鹿區	1,049	548	11.40	5.96	5.45	4,076	3,270	8.76	1,307	14.21
梧棲區	576	325	9.96	5.62	4.34	1,856	1,759	1.68	348	6.02
后里區	494	427	9.08	7.85	1.23	1,436	1,353	1.53	150	2.76
神岡區	624	424	9.52	6.47	3.05	2,174	2,317	-2.18	57	0.87
潭子區	975	616	9.04	5.71	3.33	4,423	4,024	3.70	758	7.02
大雅區	897	512	9.46	5.40	4.06	3,610	3,280	3.48	715	7.54
新社區	173	256	6.96	10.30	-3.34	583	693	-4.43	-193	-7.77
石岡區	98	163	6.48	10.78	-4.30	415	458	-2.84	-108	-7.14
外埔區	281	239	8.75	7.44	1.31	1,154	1,045	3.39	151	4.70
大安區	158	171	8.16	8.83	-0.67	540	633	-4.80	-106	-5.48
烏日區	638	492	8.61	6.64	1.97	3,549	2,788	10.27	907	12.24
大肚區	520	387	9.08	6.76	2.32	1,794	1,812	-0.31	115	2.01
龍井區	743	443	9.58	5.71	3.87	3,027	2,745	3.64	582	7.51
霧峰區	607	453	9.32	6.95	2.36	2,360	2,019	5.23	495	7.60
太平區	1,707	1,122	9.10	5.98	3.12	9,266	7,056	11.78	2,795	14.89
大里區	1,912	1,069	9.07	5.07	4.00	7,555	7,191	1.73	1,207	5.72
和平區	92	115	8.46	10.58	-2.12	602	425	16.28	154	14.16

資料來源：臺中市政府民政局、臺中市政府主計處。

備註：1. 人口總增加率=自然增加率+社會增加率

2. 因四捨五入致細項加總與總計不合

表 7.西屯區近年人口變動狀況

單位：人、‰

年別	年中人口數	出生人數	死亡人數	粗出生率(‰)	粗死亡率(‰)	自然增加率(‰)
民國96年	196,672	1,771	817	9.00	4.15	4.85
民國97年	199,617	1,789	865	8.96	4.33	4.63
民國98年	202,507	1,689	825	8.34	4.07	4.27
民國99年	205,108	1,531	870	7.46	4.24	3.22
民國100年	208,104	1,902	967	9.14	4.65	4.49
民國101年	211,211	2,213	973	10.48	4.61	5.87
民國102年	214,118	1,934	956	9.03	4.46	4.57
民國103年	217,013	2,036	1,069	9.38	4.93	4.46
民國104年	221,785	2,156	1,063	9.72	4.79	4.93
民國105年	223,193	2,013	1,081	9.02	4.84	4.18
民國106年	225,822	2,038	1,049	9.02	4.65	4.38

資料來源：西屯區戶政事務所。

備註：因四捨五入致細項加總與總計不合

表 8.西屯區民國 100 年至 106 年人口變動狀況

單位：人、‰

年別	年中人口數	遷入人數	遷出人數	社會增加率(‰)	人口總增加率(‰)
民國100年	208,104	14,957	12,756	10.58	15.07
民國101年	211,211	15,103	13,265	8.70	14.57
民國102年	214,118	14,907	13,150	8.21	12.77
民國103年	217,013	14,999	12,911	9.62	14.08
民國104年	221,785	14,025	11,873	9.70	14.63
民國105年	223,193	13,430	11,546	8.44	12.62
民國106年	225,822	12,750	11,297	6.43	10.81

資料來源：西屯區戶政事務所。

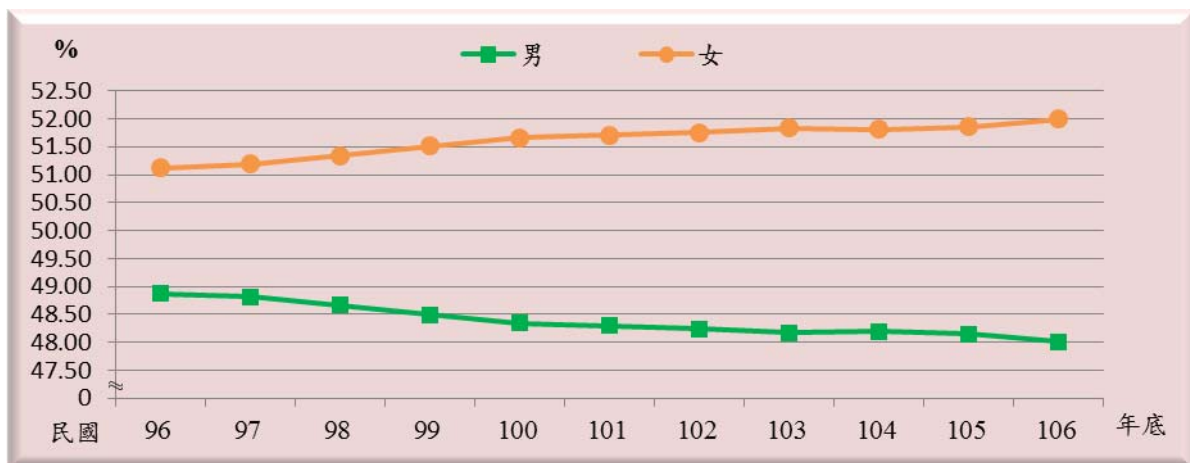
備註：人口總增加率=自然增加率+社會增加率

參、人口特性

一、性別分析(詳表 11、表 14)

- 1.本區民國 106 年底人口中，男性有 109,002 人，占 48.01%，女性人口為 118,041 人，占 51.99%。
- 2.從本區近年底資料觀察，民國 106 年底男、女性人口比例與民國 96 年底比較，男性人口減少 0.86 個百分點，女性人口則增加 0.86 個百分點，顯見本區女性人口成長較快，因此男女性比例也從民國 96 年底的 95.59 逐漸下降至民國 106 年底的 92.34。(如圖 14、圖 15)

圖 14.西屯區近年底性別結構比



資料來源：西屯區戶政事務所。

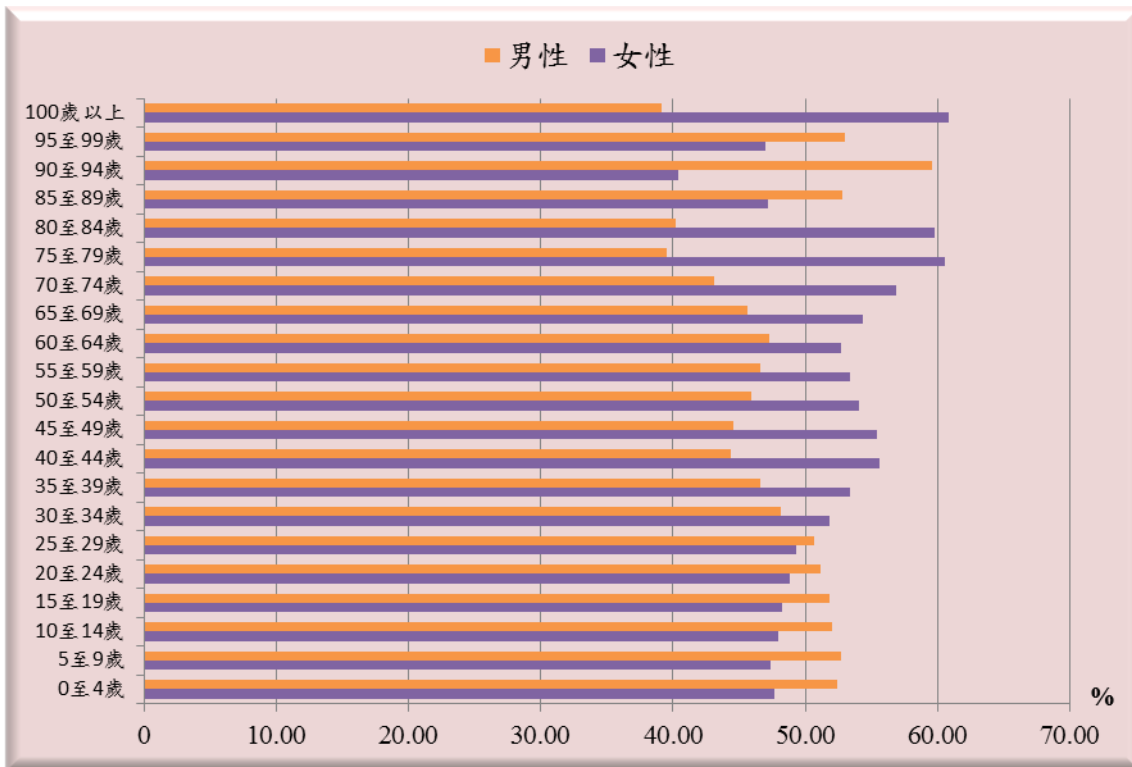
圖 15.西屯區近年底人口性比例狀況



資料來源：西屯區戶政事務所。

3.民國 106 年底各年齡組性別結構比：0—29 歲各個年齡組都是男性多於女性。30 歲以上年齡組除 85—99 歲等 3 個年齡組外，女性人口均多於男性，其中以 100 歲以上年齡組差距最大，男性僅占 39.13%，女性則占 60.87%。(如圖 16)

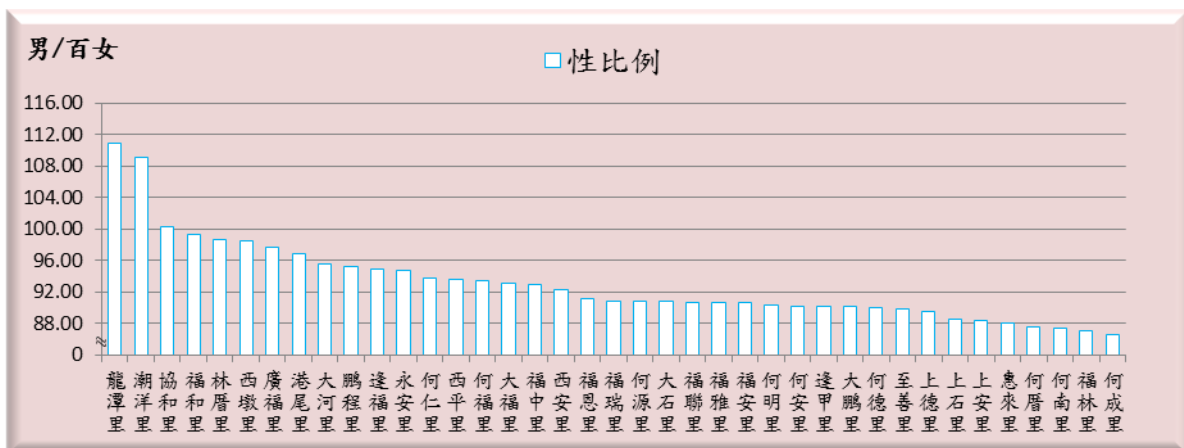
圖 16.民國 106 年底西屯區各年齡層性別結構比



資料來源：西屯區戶政事務所。

4.就各里性比例分析：以龍潭里 110.86 最高，潮洋里 109.07 次之，何成里 86.58 最低。(如圖 17)

圖 17.民國 106 年底西屯區各里人口性比例狀況



資料來源：西屯區戶政事務所。

二、年齡結構(詳表 12、表 13、表 14)

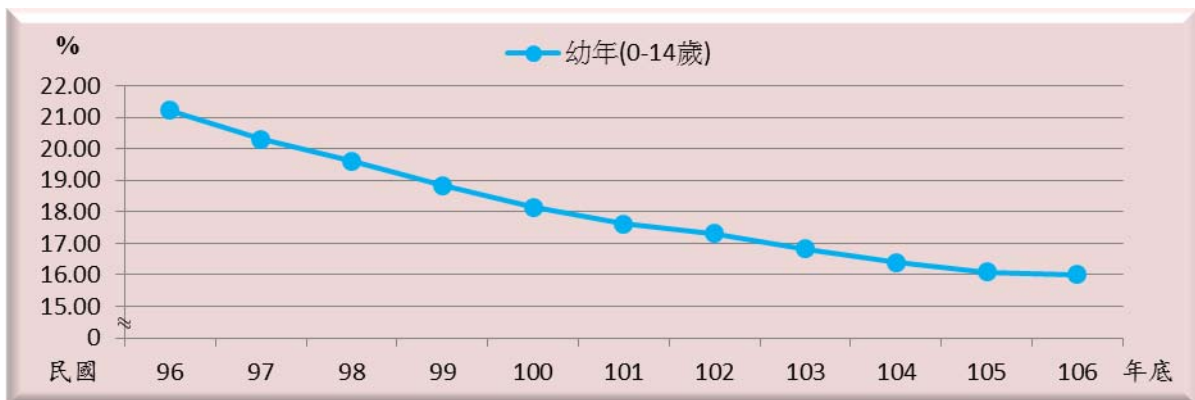
人口年齡結構可以反應該地區之人口品質、社會活力及整個地區未來發展的趨勢，本節將本區的人口結構區分成幼年人口(0-14歲)、青壯年人口(15-64歲)及老年人口(65歲以上)三個年齡層別來分析說明，並就各項人口指標現況加以探討。

(一) 幼年人口

本區幼年人口(0-14歲)占總人口比率逐年遞減，民國 106 年底占本區總人口比率為 16.00%，較民國 105 年底的 16.08% 減少 0.08 個百分點，與民國 96 年底 21.22% 相較，則是減少 5.22 個百分點。(如圖 18)

就各里幼年人口比率觀察，以惠來里 22.28% 最高，福雅里 20.44% 次之，而以大石里 9.62% 最低。(如圖 19)

圖 18.西屯區近年底幼年人口狀況



資料來源：西屯區戶政事務所。

圖 19. 民國 106 年底西屯區各里幼年人口狀況



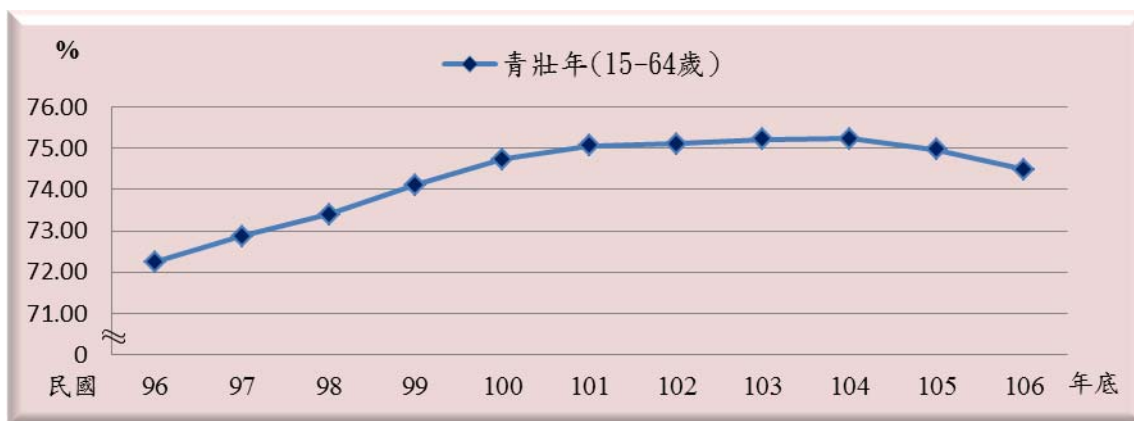
資料來源：西屯區戶政事務所。

(二) 青壯年人口

青壯年(15-64 歲)為最適合工作年齡的勞動力人口，有利於各項經濟建設之發展。本區民國 106 年底青壯年人口數為 169,098 人，占本區總人口的 74.48%，較民國 96 年底的 72.25%，增加 2.23 個百分點，較民國 105 年底的 74.97%，減少 0.49 個百分點，且近十年來大都呈現逐年遞增的現象，但 104 年底後開始有下降趨勢。(如圖 20)

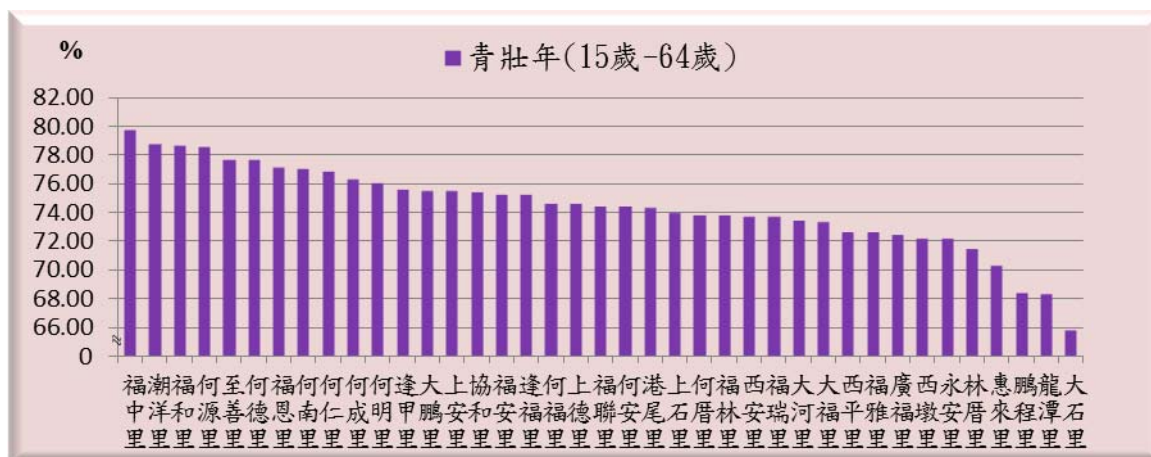
由各里的數據來看，以福中里 79.80%最高，其次為潮洋里 78.76%，福和里 78.68%居第 3 位，而以大石里 65.89%最低。(如圖 21)

圖 20.西屯區近年底青壯年人口狀況



資料來源：西屯區戶政事務所。

圖 21.民國 106 年底西屯區各里青壯年人口狀況

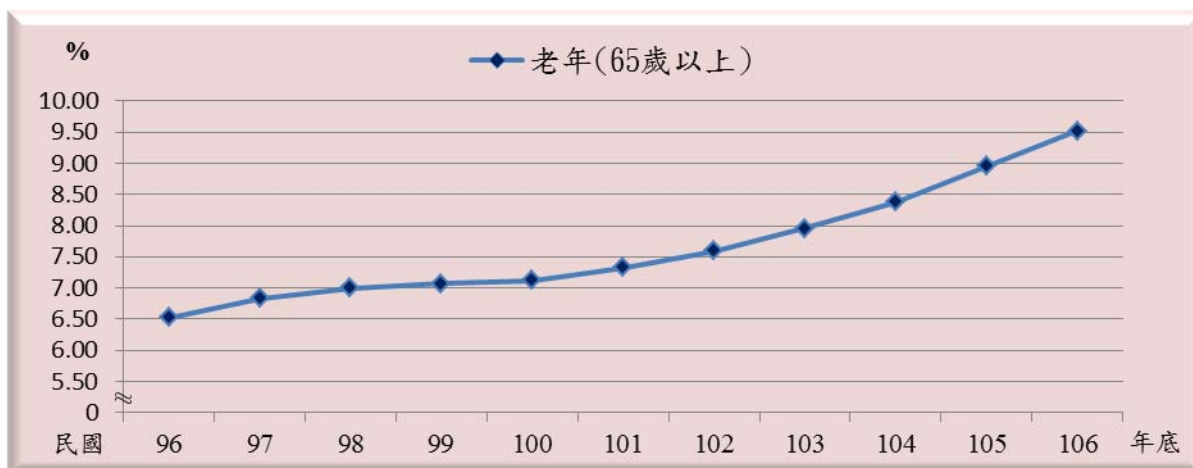


資料來源：西屯區戶政事務所。

(三) 老年人口

老年人口數（65 歲以上）則有逐年遞增趨勢，民國 106 年底老年人口占本區總人口比率為 9.52%，較民國 96 年底的 6.52% 增加 3.00 個百分點，顯示因生活水準的提高及醫療衛生保健的進步，使區民的平均壽命延長。(如圖 22)

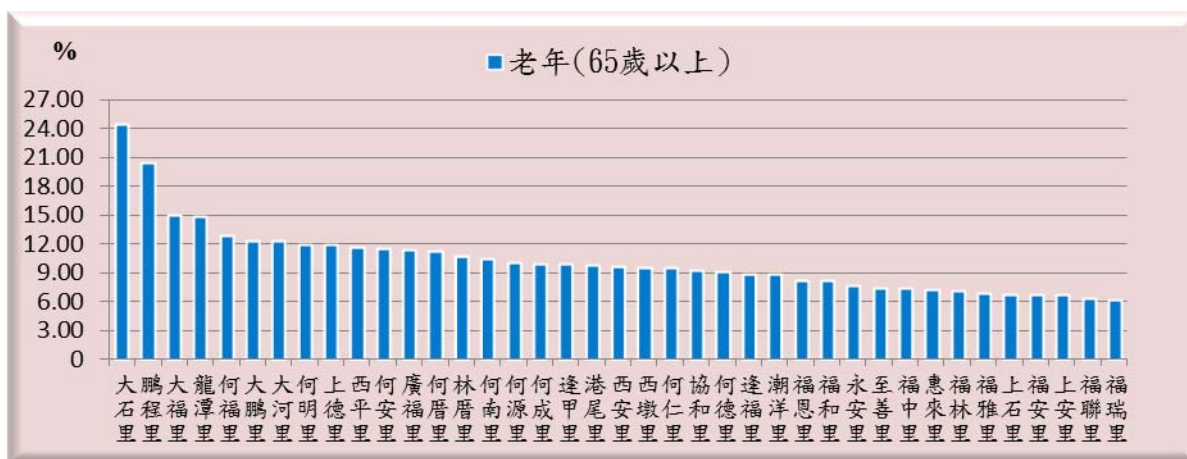
圖 22.西屯區近年底老年人口狀況



資料來源：西屯區戶政事務所。

就各里觀察，本區老年人口所占比率最高的是大石里 24.49%，其次是鵬程里 20.47%，而以福瑞里 6.14% 最低。(如圖 23)

圖 23.民國 106 年底西屯區各里老年人口狀況



資料來源：西屯區戶政事務所。

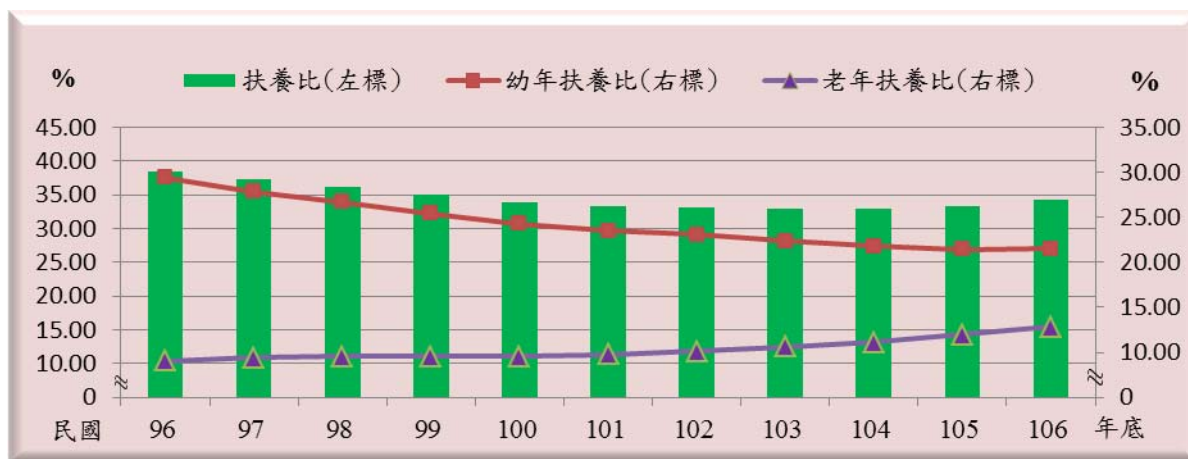
(四) 依賴人口指數

扶養比是指每百個15-64歲工作年齡人口所需扶養14歲以下及65歲以上老年人口之比，故又稱依賴人口指數。

由於政府長期推動家庭計劃成效良好，加上近年來受經濟不景氣的影響，適婚年齡人口不婚、已婚且適合生育年齡者又有不生及生不起、養不起的觀念，讓本區幼年人口比率持續減少，幼年人口扶養比從民國96年底的29.38%，逐年遞減至民國106年底的21.48%；而生活水準的提高及醫療衛生保健的進步，使老年人口比率逐漸增加，老年人口扶養比則從民國96年底的9.03%，增加到民國106年底的12.78%，與臺中市民國106年底的老年人口扶養比15.57%相較，低2.79個百分點。

由上述二項指標數值來看，幼年人口扶養比逐年下降，而老年人口扶養比則是逐年上升，致使本區整體扶養比亦逐年降低。扶養比於104年底後有逐漸上升之趨勢，整體結構而言，未來無法投入生產的老年人口將會持續增加，而能夠投入生產的幼年人口將持續減少，人口老化所造成的衝擊將成為本區未來發展的一大隱憂。(如圖24)

圖 24.西屯區近年底各階層扶養比狀況



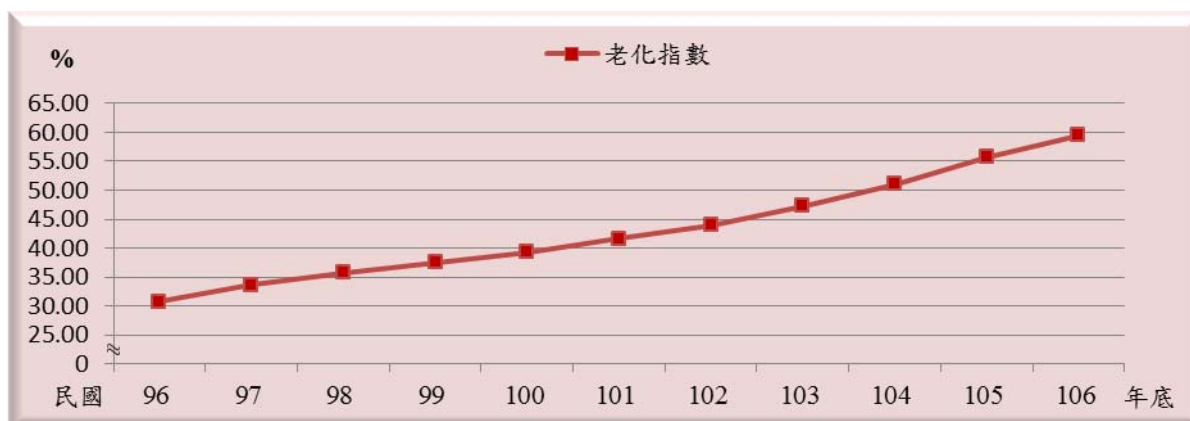
資料來源：西屯區戶政事務所。

(五) 老化指數

老化指數係衡量人口老化程度的指標，本區民國96年底老化指數為30.73%，至民國106年底已增為59.50%，表示在民國96年底時，平均每100個幼年人口未來需負擔約30個老年人口，但到了民國106年底時，每100個幼年人口則需負擔約59個老年人口，負擔增加將近一倍。(如圖25)

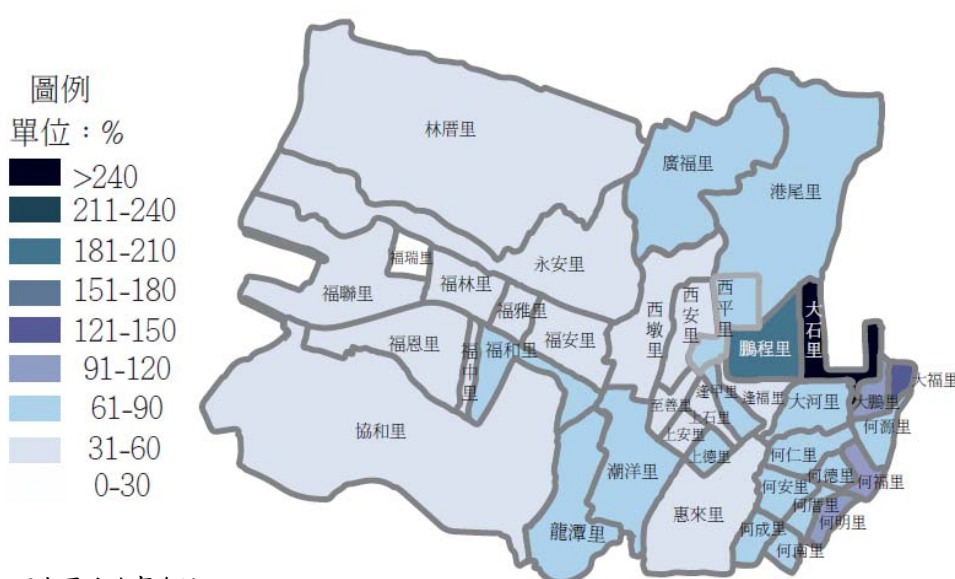
若從各里的數據分析，可發現各里間的老化指數差異甚大，本區老化指數最高的是大石里254.66%，這表示未來大石里每一個幼年人口要負擔將近3個老人，其次為鵬程里185.00%；以福瑞里30.62%最低。(如圖26)

圖 25.西屯區近年底老化指數狀況



資料來源：西屯區戶政事務所。

圖 26.民國 106 年底西屯區各里老化指數狀況

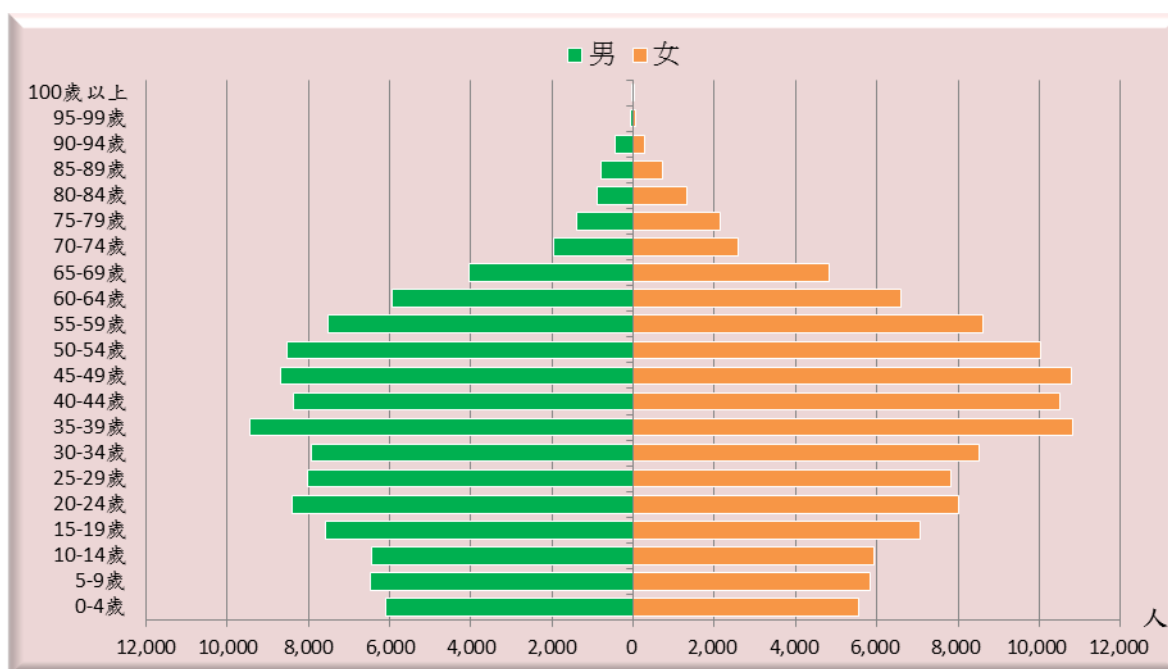


資料來源：西屯區戶政事務所。

(六) 人口金字塔(詳表 11)

民國106年人口金字塔圖顯示中，此一型為「都市型」的人口年齡結構，表示壯年人口特多，此乃生產年齡人口移入的結果。尤其本區服務業發達，因此30-54歲女性人口高於男性人口，又觀察0-14歲中的人口組成可以知道人口規模有縮小現象，造成此一現象主因為歷年來粗出生率不斷降低的結果。(如圖27)

圖 27.民國 106 年底西屯區人口金字塔狀況



資料來源：西屯區戶政事務所。

表 9.臺中市近年底人口年齡結構

單位：人、%							
年底別	總計	幼年（0歲-14歲）		青壯年（15歲-64歲）		老年（65歲以上）	
		人數	百分比(%)	人數	百分比(%)	人數	百分比(%)
民國86年底	2,349,722	585,486	24.92	1,610,208	68.53	154,028	6.56
民國87年底	2,385,367	578,409	24.25	1,647,734	69.08	159,224	6.68
民國88年底	2,421,995	574,642	23.73	1,682,971	69.49	164,382	6.79
民國89年底	2,460,098	575,856	23.41	1,714,499	69.69	169,743	6.90
民國90年底	2,485,968	573,124	23.05	1,737,904	69.91	174,940	7.04
民國91年底	2,508,495	567,335	22.62	1,760,100	70.17	181,060	7.22
民國92年底	2,529,763	555,083	21.94	1,787,806	70.67	186,874	7.39
民國93年底	2,548,332	544,774	21.38	1,809,907	71.02	193,651	7.60
民國94年底	2,566,220	530,473	20.67	1,835,309	71.52	200,438	7.81
民國95年底	2,587,828	517,969	20.02	1,862,373	71.97	207,486	8.02
民國96年底	2,606,794	505,367	19.39	1,887,740	72.42	213,687	8.20
民國97年底	2,624,072	490,931	18.71	1,913,461	72.92	219,680	8.37
民國98年底	2,635,761	474,959	18.02	1,935,036	73.41	225,766	8.57
民國99年底	2,648,419	456,296	17.23	1,962,096	74.09	230,027	8.69
民國100年底	2,664,394	441,335	16.56	1,987,907	74.61	235,152	8.83
民國101年底	2,684,893	431,211	16.06	2,010,485	74.88	243,197	9.06
民國102年底	2,701,661	424,843	15.73	2,023,202	74.89	253,616	9.39
民國103年底	2,719,835	417,388	15.35	2,036,077	74.86	266,370	9.79
民國104年底	2,744,445	411,246	14.98	2,050,883	74.73	282,316	10.29
民國105年底	2,767,239	409,212	14.79	2,056,123	74.30	301,904	10.91
民國106年底	2,787,070	407,467	14.62	2,059,022	73.88	320,581	11.50

資料來源：臺中市政府主計處。

說明：百分比計算採四捨五入進位，故個別百分比之加總可能與合計百分比有不一致之情形。

表 10.臺中市現住人口年齡結構

中華民國106年底									單位：人、%
行政區域	總人口	幼年人口 (0-14歲)	青壯年人口 (15-64歲)	老年人口 (65歲以上)	依 賴 人 口 指 數			老化指數 (人/百人)	
					扶養比(人/百人)	幼年扶養比(人/百人)	老年扶養比(人/百人)		
臺中市	2,787,070	407,467	2,059,022	320,581	35.36	19.79	15.57	78.68	
中區	18,450	3,218	12,060	3,172	52.99	26.68	26.30	98.57	
東區	75,811	9,474	55,852	10,485	35.74	16.96	18.77	110.67	
南區	125,067	17,879	93,883	13,305	33.22	19.04	14.17	74.42	
西區	115,627	16,788	82,562	16,277	40.05	20.33	19.71	96.96	
北區	147,653	18,463	108,549	20,641	36.02	17.01	19.02	111.80	
西屯區	227,043	36,330	169,098	21,615	34.27	21.48	12.78	59.50	
南屯區	168,760	28,140	125,891	14,729	34.05	22.35	11.70	52.34	
北屯區	274,819	40,510	205,321	28,988	33.85	19.73	14.12	71.56	
豐原區	166,879	24,611	120,881	21,387	38.05	20.36	17.69	86.90	
東勢區	50,714	5,617	35,738	9,359	41.90	15.72	26.19	166.62	
大甲區	77,761	11,910	55,874	9,977	39.17	21.32	17.86	83.77	
清水區	86,420	12,115	62,513	11,792	38.24	19.38	18.86	97.33	
沙鹿區	92,645	16,052	67,009	9,584	38.26	23.95	14.30	59.71	
梧棲區	57,993	9,045	42,748	6,200	35.66	21.16	14.50	68.55	
后里區	54,482	7,791	39,305	7,386	38.61	19.82	18.79	94.80	
神岡區	65,553	8,902	48,739	7,912	34.50	18.26	16.23	88.88	
潭子區	108,288	15,464	81,945	10,879	32.15	18.87	13.28	70.35	
大雅區	95,203	14,831	71,820	8,552	32.56	20.65	11.91	57.66	
新社區	24,754	2,964	17,286	4,504	43.20	17.15	26.06	151.96	
石岡區	15,066	1,635	10,876	2,555	38.53	15.03	23.49	156.27	
外埔區	32,185	4,046	23,956	4,183	34.35	16.89	17.46	103.39	
大安區	19,303	2,082	14,084	3,137	37.06	14.78	22.27	150.67	
烏日區	74,554	10,893	55,170	8,491	35.14	19.74	15.39	77.95	
大肚區	57,322	7,917	42,322	7,083	35.44	18.71	16.74	89.47	
龍井區	77,818	11,696	58,047	8,075	34.06	20.15	13.91	69.04	
霧峰區	65,393	8,230	48,241	8,922	35.55	17.06	18.49	108.41	
太平區	189,066	26,724	142,771	19,571	32.43	18.72	13.71	73.23	
大里區	211,492	32,857	158,571	20,064	33.37	20.72	12.65	61.06	
和平區	10,949	1,283	7,910	1,756	38.42	16.22	22.20	136.87	

資料來源：西屯區戶政事務所。

說明：1. 扶養比： $\left[(0\sim 14\text{歲人口} + 65\text{歲以上人口}) / (15\sim 64\text{歲人口}) \right] \times 100$ 。

2. 幼年扶養比： $(0\sim 14\text{歲人口} / 15\sim 64\text{歲人口}) \times 100$ 。

3. 老年扶養比： $(65\text{歲以上人口} / 15\sim 64\text{歲人口}) \times 100$ 。

4. 老化指數： $(65\text{歲以上人口} / 0\sim 14\text{歲人口}) \times 100$ 。

5. 因四捨五入致細項加總與總計不合

表 11.西屯區現住人口性別及年齡結構

中華民國106年底									
單位：人、%									
年齡別	人 數 (人)			性別結構比(%)			年齡結構比(%)		
	合 計	男	女	合 計	男	女	合 計	男	女
總 計	227,043	109,002	118,041	100.00	48.01	51.99	100.00	100.00	100.00
0至4歲	11,646	6,100	5,546	100.00	52.38	47.62	5.13	5.60	4.70
5至9歲	12,304	6,480	5,824	100.00	52.67	47.33	5.42	5.94	4.93
10至14歲	12,380	6,446	5,934	100.00	52.07	47.93	5.45	5.91	5.03
15至19歲	14,650	7,586	7,064	100.00	51.78	48.22	6.45	6.96	5.98
20至24歲	16,421	8,400	8,021	100.00	51.15	48.85	7.23	7.71	6.80
25至29歲	15,857	8,031	7,826	100.00	50.65	49.35	6.98	7.37	6.63
30至34歲	16,425	7,908	8,517	100.00	48.15	51.85	7.23	7.25	7.22
35至39歲	20,230	9,424	10,806	100.00	46.58	53.42	8.91	8.65	9.15
40至44歲	18,865	8,371	10,494	100.00	44.37	55.63	8.31	7.68	8.89
45至49歲	19,459	8,674	10,785	100.00	44.58	55.42	8.57	7.96	9.14
50至54歲	18,526	8,508	10,018	100.00	45.92	54.08	8.16	7.81	8.49
55至59歲	16,147	7,526	8,621	100.00	46.61	53.39	7.11	6.90	7.30
60至64歲	12,518	5,921	6,597	100.00	47.30	52.70	5.51	5.43	5.59
65至69歲	8,878	4,051	4,827	100.00	45.63	54.37	3.91	3.72	4.09
70至74歲	4,568	1,971	2,597	100.00	43.15	56.85	2.01	1.81	2.20
75至79歲	3,551	1,402	2,149	100.00	39.48	60.52	1.56	1.29	1.82
80至84歲	2,235	899	1,336	100.00	40.22	59.78	0.98	0.82	1.13
85至89歲	1,506	795	711	100.00	52.79	47.21	0.66	0.73	0.60
90至94歲	722	430	292	100.00	59.56	40.44	0.32	0.39	0.25
95至99歲	132	70	62	100.00	53.03	46.97	0.06	0.06	0.05
100歲以上	23	9	14	100.00	39.13	60.87	0.01	0.01	0.01

資料來源：西屯區戶政事務所。

說明：百分比計算採四捨五入進位，故個別百分比之加總可能與合計百分比有不一致之情形。

表 12.西屯區近年底人口年齡結構

單位：人											
年齡別	民國96年底	民國97年底	民國98年底	民國99年底	民國100年底	民國101年底	民國102年底	民國103年底	民國104年底	民國105年底	民國106年底
總計	197,900	201,333	203,680	206,536	209,672	212,750	215,485	218,540	221,785	224,601	227,043
0至4歲	9,499	9,469	9,351	9,238	9,450	9,996	10,193	10,574	11,622	11,853	11,646
5至9歲	14,688	14,180	13,354	12,238	11,817	11,595	11,615	11,670	11,537	11,663	12,304
10至14歲	17,817	17,217	17,222	17,405	16,778	15,877	15,473	14,536	13,207	12,605	12,380
15至19歲	15,546	15,715	16,002	15,979	16,320	16,650	16,342	16,356	16,426	15,647	14,650
20至24歲	13,567	13,828	13,649	14,107	14,767	15,197	15,115	15,511	15,681	16,049	16,421
25至29歲	15,383	15,661	15,687	15,536	15,043	14,562	14,705	14,666	14,948	15,476	15,857
30至34歲	16,229	16,521	16,990	17,623	17,831	18,196	18,295	18,209	18,001	17,296	16,425
35至39歲	19,204	18,816	18,247	17,806	17,997	18,064	18,397	19,005	19,687	19,815	20,230
40至44歲	19,199	19,444	19,642	19,758	19,706	19,713	19,392	18,826	18,420	18,765	18,865
45至49歲	16,804	17,544	17,932	18,481	18,946	19,058	19,205	19,422	19,539	19,432	19,459
50至54歲	12,990	13,774	14,565	15,135	15,711	16,463	17,060	17,565	17,985	18,458	18,526
55至59歲	9,140	10,006	10,710	11,630	12,268	12,841	13,575	14,205	14,720	15,415	16,147
60至64歲	4,927	5,403	6,074	7,003	8,098	8,952	9,745	10,606	11,434	12,023	12,518
65至69歲	4,120	4,413	4,497	4,440	4,467	4,793	5,164	5,854	6,810	8,008	8,878
70至74歲	3,043	3,172	3,378	3,639	3,818	3,953	4,162	4,233	4,179	4,236	4,568
75至79歲	2,833	2,836	2,796	2,650	2,673	2,733	2,804	2,997	3,240	3,416	3,551
80至84歲	1,939	2,212	2,304	2,367	2,326	2,288	2,254	2,199	2,108	2,142	2,235
85至89歲	727	858	973	1,155	1,251	1,355	1,438	1,488	1,536	1,524	1,506
90至94歲	191	209	246	277	330	389	458	516	584	648	722
95至99歲	45	48	55	63	68	68	85	92	105	109	132
100歲以上	9	7	6	6	7	7	8	10	16	21	23

資料來源：西屯區戶政事務所。

表 13.西屯區近年底人口年齡結構

單位：人、%											
年底別	總計	幼年(0歲-14歲)		青壯年(15歲-64歲)		老年(65歲以上)		依賴人口指數			老化指數(人/百人)
		人數	%	人數	%	人數	%	扶養比(人/百人)	幼年扶養比(人/百人)	老年扶養比(人/百人)	
民國96年底	197,900	42,004	21.22	142,989	72.25	12,907	6.52	38.40	29.38	9.03	30.73
民國97年底	201,333	40,866	20.30	146,712	72.87	13,755	6.83	37.23	27.85	9.38	33.66
民國98年底	203,680	39,927	19.60	149,498	73.40	14,255	7.00	36.24	26.71	9.54	35.70
民國99年底	206,536	38,881	18.83	153,058	74.11	14,597	7.07	34.94	25.40	9.54	37.54
民國100年底	209,672	38,045	18.15	156,687	74.73	14,940	7.13	33.82	24.28	9.53	39.27
民國101年底	212,750	37,468	17.61	159,696	75.06	15,586	7.33	33.22	23.46	9.76	41.60
民國102年底	215,485	37,281	17.30	161,831	75.10	16,373	7.60	33.15	23.04	10.12	43.92
民國103年底	218,540	36,780	16.83	164,371	75.21	17,389	7.96	32.96	22.38	10.58	47.28
民國104年底	221,785	36,366	16.40	166,841	75.23	18,578	8.38	32.93	21.80	11.14	51.09
民國105年底	224,601	36,121	16.08	168,376	74.97	20,104	8.95	33.39	21.45	11.94	55.66
民國106年底	227,043	36,330	16.00	169,098	74.48	21,615	9.52	34.27	21.48	12.78	59.50

資料來源：西屯區戶政事務所。

說明：百分比計算採四捨五入進位，故個別百分比之加總可能與合計百分比有不一致之情形。

表 14.西屯區各里人口年齡結構

民國106年底												單位：人、%
里別	總計	幼年(0歲-14歲)		青壯年(15歲-64歲)		老年(65歲以上)		依 賴 人 口 指 數			老化指數 (人/百人)	
		人數	%	人數	%	人數	%	扶養比 (人/百人)	幼年扶養比 (人/百人)	老年扶養比 (人/百人)		
總計	227,043	36,330	16.00	169,098	74.48	21,615	9.52	34.27	21.48	12.78	59.50	
上石里	6,155	1,182	19.20	4,558	74.05	415	6.74	35.04	25.93	9.10	35.11	
上安里	6,335	1,127	17.79	4,785	75.53	423	6.68	32.39	23.55	8.84	37.53	
上德里	4,951	665	13.43	3,696	74.65	590	11.92	33.96	17.99	15.96	88.72	
大石里	2,454	236	9.62	1,617	65.89	601	24.49	51.76	14.59	37.17	254.66	
大河里	4,566	649	14.21	3,356	73.50	561	12.29	36.05	19.34	16.72	86.44	
大福里	3,750	437	11.65	2,753	73.41	560	14.93	36.22	15.87	20.34	128.15	
大鵬里	5,663	686	12.11	4,280	75.58	697	12.31	32.31	16.03	16.29	101.60	
永安里	15,849	3,187	20.11	11,447	72.23	1,215	7.67	38.46	27.84	10.61	38.12	
至善里	5,261	781	14.85	4,089	77.72	391	7.43	28.66	19.10	9.56	50.06	
西平里	6,142	965	15.71	4,464	72.68	713	11.61	37.59	21.62	15.97	73.89	
西安里	5,923	980	16.55	4,372	73.81	571	9.64	35.48	22.42	13.06	58.27	
西墩里	6,515	1,183	18.16	4,708	72.26	624	9.58	38.38	25.13	13.25	52.75	
何仁里	7,430	1,015	13.66	5,711	76.86	704	9.48	30.10	17.77	12.33	69.36	
何安里	6,149	857	13.94	4,581	74.50	711	11.56	34.23	18.71	15.52	82.96	
何成里	8,549	1,176	13.76	6,528	76.36	845	9.88	30.96	18.01	12.94	71.85	
何明里	4,291	513	11.96	3,264	76.07	514	11.98	31.46	15.72	15.75	100.19	
何南里	4,947	613	12.39	3,815	77.12	519	10.49	29.67	16.07	13.60	84.67	
何厝里	3,857	572	14.83	2,850	73.89	435	11.28	35.33	20.07	15.26	76.05	
何源里	7,841	891	11.36	6,165	78.63	785	10.01	27.19	14.45	12.73	88.10	
何福里	5,148	639	12.41	3,846	74.71	663	12.88	33.85	16.61	17.24	103.76	
何德里	4,397	581	13.21	3,415	77.67	401	9.12	28.76	17.01	11.74	69.02	
協和里	5,518	842	15.26	4,163	75.44	513	9.30	32.55	20.23	12.32	60.93	
林厝里	4,302	761	17.69	3,079	71.57	462	10.74	39.72	24.72	15.00	60.71	
逢甲里	5,249	759	14.46	3,972	75.67	518	9.87	32.15	19.11	13.04	68.25	
逢福里	6,615	1,051	15.89	4,979	75.27	585	8.84	32.86	21.11	11.75	55.66	
惠來里	17,364	3,869	22.28	12,226	70.41	1,269	7.31	42.03	31.65	10.38	32.80	
港尾里	6,060	959	15.83	4,509	74.41	592	9.77	34.40	21.27	13.13	61.73	
福中里	3,836	492	12.83	3,061	79.80	283	7.38	25.32	16.07	9.25	57.52	
福安里	3,364	605	17.98	2,533	75.30	226	6.72	32.81	23.88	8.92	37.36	
福和里	5,088	671	13.19	4,003	78.68	414	8.14	27.10	16.76	10.34	61.70	
福林里	9,169	1,751	19.10	6,769	73.82	649	7.08	35.46	25.87	9.59	37.06	
福恩里	5,631	821	14.58	4,346	77.18	464	8.24	29.57	18.89	10.68	56.52	
福雅里	7,368	1,506	20.44	5,355	72.68	507	6.88	37.59	28.12	9.47	33.67	
福瑞里	3,858	774	20.06	2,847	73.79	237	6.14	35.51	27.19	8.32	30.62	
福聯里	3,899	746	19.13	2,906	74.53	247	6.33	34.17	25.67	8.50	33.11	
廣福里	3,004	483	16.08	2,178	72.50	343	11.42	37.92	22.18	15.75	71.01	
潮洋里	6,341	787	12.41	4,994	78.76	560	8.83	26.97	15.76	11.21	71.16	
龍潭里	951	158	16.61	651	68.45	142	14.93	46.08	24.27	21.81	89.87	
鵬程里	3,253	360	11.07	2,227	68.46	666	20.47	46.07	16.17	29.91	185.00	

資料來源：西屯區戶政事務所。

- 說明：1.扶養比： $[(0-14歲人口+65歲以上人口)/(15-64歲人口)] \times 100$ 。
 2.幼年扶養比： $(0-14歲人口/15-64歲人口) \times 100$ 。
 3.老年扶養比： $(65歲以上人口/15-64歲人口) \times 100$ 。
 4.老化指數： $(65歲以上人口/0-14歲人口) \times 100$ 。
 5.因四捨五入致細項加總與總計不合

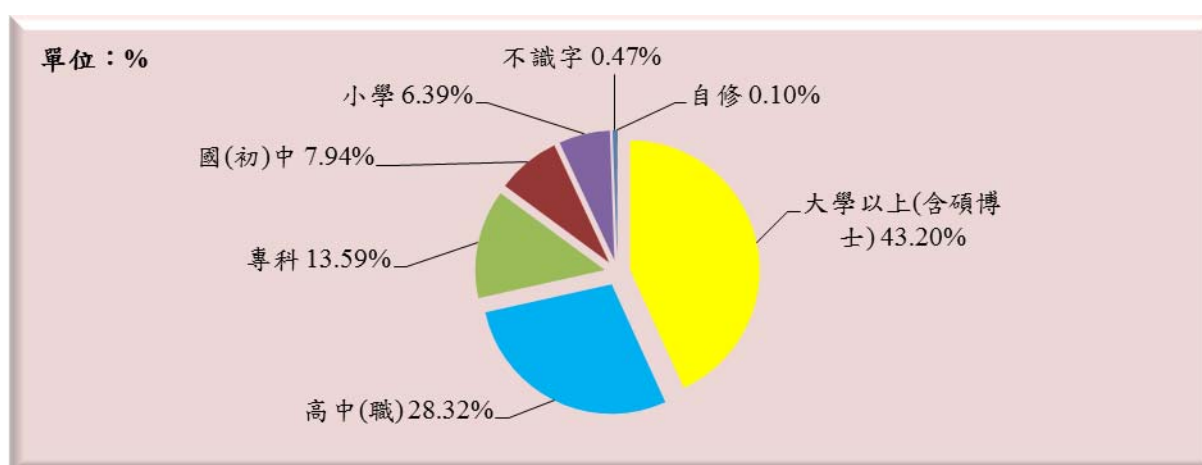
三、教育程度

(一) 依教育程度(詳表 15)

民國106年底本區15歲以上人口為190,713人，具有大學以上教育程度者(含碩博士)計82,382人占15歲以上人口43.20%，專科教育程度者(不含5專前3年)計25,911人占13.59%，高中(職)程度者計54,009人占28.32%，國(初)中程度者計15,138人占7.94%，小學程度者計12,195人占6.39%，自修計183人占0.10%，與不識字者計895人占0.47%。

由上述資料可以明顯發現，本區民國 106 年底具有專科以上高等教育程度人口占 15 歲以上人口的比率為 56.78%，較民國 96 年底的 43.57%，提高 13.21 個百分點。若再以高中(職)教育程度以上來觀察，民國 106 年底占 15 歲以上人口比率為 85.10%，較民國 96 年底的 77.90%，提高 7.21 個百分點，可見本區在教育推動工作上已見成效，居民學識在快速的提昇中。(如圖 28)

圖 28.民國 106 年底西屯區現住人口教育程度狀況



資料來源：西屯區戶政事務所。

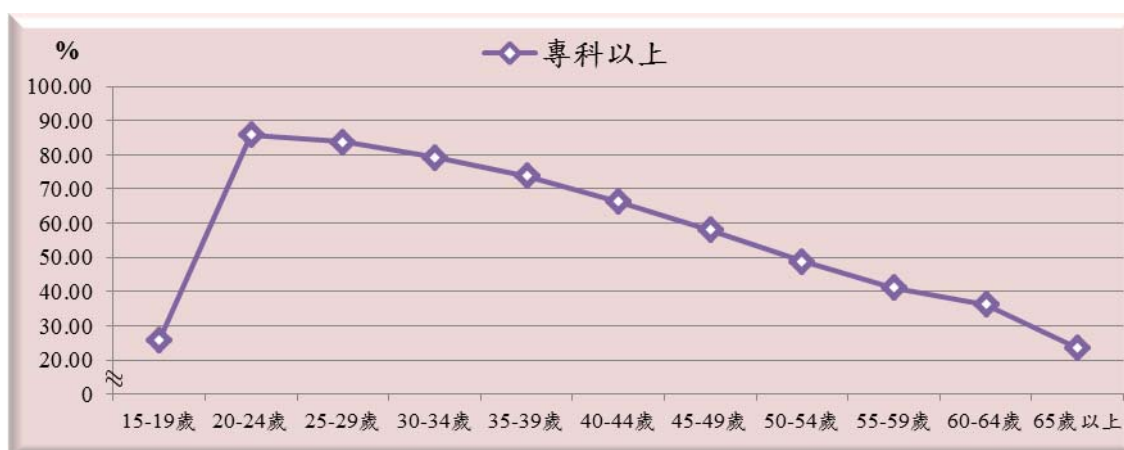
備註：百分比計算採四捨五入進位，故個別百分比之加總可能與合計百分比有不一致之情形。

(二) 依年齡別教育程度(詳表 16)

超過七成以上具有專科以上的教育程度共四個年齡組(不含5專前3年)，分別為20-24歲(占該年齡組85.87%)、25-29歲(占該年齡組83.74%)、30-34歲(占該年齡組79.32%)及35-39歲(占該年齡組73.84%)。近十年由於高等教育的開放，大專院校的新設與升格，讓更多的居民能受更深的教育，對於人力素質的提昇有相當的助益。(如圖29)

另外在55歲以上的各個年齡組，都是以小學教育程度人數所占的比例最高，至於55歲以下的各個年齡組，教育程度則是在國(初)中以上，顯示政府在民國57年開始推動的九年國民教育，讓年齡與教育程度之間有一個明顯的分野。(如圖30)

圖 29.民國 106 年底西屯區現住人口專科以上教育程度占該年齡組人口比



資料來源：西屯區戶政事務所。

圖 30.民國 106 年底西屯區現住人口小學教育程度占該年齡組人口比



資料來源：西屯區戶政事務所。

表 15.西屯區近年底現住人口之教育程度

單位：人											
年底別	總計	識字者 合計	研究所	大學(含獨立學院)	專科	高中(職)	國(初)中	小學	自修	不識字者	
民國96年底	155,896	154,325	8,705	33,743	25,483	53,508	17,832	14,785	269	1,571	
民國97年底	160,467	158,966	9,781	36,476	25,601	54,004	18,147	14,700	257	1,501	
民國98年底	163,753	162,322	10,668	38,913	25,539	54,675	17,845	14,439	243	1,431	
民國99年底	167,655	166,294	11,837	42,216	25,669	54,703	17,448	14,183	238	1,361	
民國100年底	171,627	170,350	13,173	45,094	25,701	55,486	16,895	13,782	219	1,277	
民國101年底	175,282	174,056	14,476	48,082	25,898	55,295	16,637	13,449	219	1,226	
民國102年底	178,204	177,044	15,726	50,961	25,951	55,081	16,070	13,039	216	1,160	
民國103年底	181,760	180,666	16,794	54,443	26,061	54,739	15,749	12,672	208	1,094	
民國104年底	185,419	184,393	17,962	57,163	26,045	54,629	15,976	12,420	198	1,026	
民國105年底	188,480	187,521	19,045	59,784	26,060	54,566	15,417	12,457	192	959	
年底別	總計	識字者 合計	博士	碩士	大學(含獨立學院)	專科	高中(職)	國(初)中	小學	自修	不識字者
民國106年底	190,713	189,818	2,424	17,669	62,289	25,911	54,009	15,138	12,195	183	895

資料來源：西屯區戶政事務所。

備註：專科不含五年制前三年肄業。

表 16.西屯區現住人口之教育程度

中華民國106年底											
單位：人											
年齡別	總計	識字者	博士	碩士	大學(含獨立學院)	專科	高中(職)	國(初)中	小學	自修	不識字者
總計	190,713	189,818	2,424	17,669	62,289	25,911	54,009	15,138	12,195	183	895
15-19歲	14,650	14,649	—	—	3,699	93	9,383	806	668	—	1
20-24歲	16,421	16,421	6	943	12,351	800	2,140	166	15	—	—
25-29歲	15,857	15,856	90	2,359	10,181	649	2,329	238	10	—	1
30-34歲	16,425	16,422	182	2,801	8,612	1,434	2,911	446	36	—	3
35-39歲	20,230	20,229	287	3,151	7,666	3,833	4,392	811	89	—	1
40-44歲	18,865	18,860	356	2,586	4,973	4,614	5,215	1,062	52	2	5
45-49歲	19,459	19,454	366	2,277	3,981	4,687	6,618	1,463	60	2	5
50-54歲	18,526	18,519	416	1,616	3,365	3,650	7,070	2,246	153	3	7
55-59歲	16,147	16,143	345	907	2,767	2,630	6,007	3,145	342	—	4
60-64歲	12,518	12,487	194	532	2,024	1,783	3,808	1,847	2,291	8	31
65歲以上	21,615	20,778	182	497	2,670	1,738	4,136	2,908	8,479	168	837

資料來源：西屯區戶政事務所。

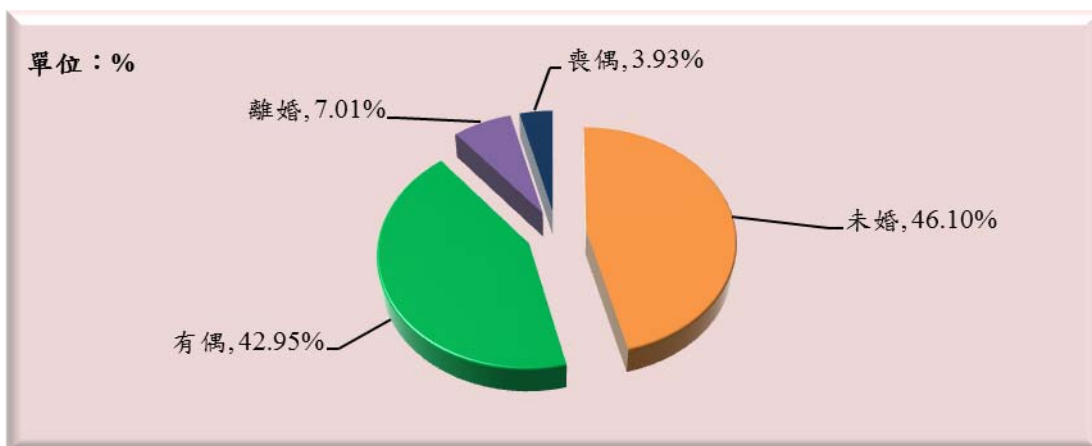
備註：專科不含五年制前三年肄業。

四、婚姻狀況(詳表 17、表 18、表 19、表 20、表 21、表 22)

本區民國 106 年底人口中，未婚者有 104,674 人，占本區總人口數的 46.10%，已婚有配偶者 97,526 人，占 42.95%，離婚者有 15,918 人，占 7.01%，喪偶者有 8,925 人，占 3.93%。(如圖 31)

由於社會觀念的開放，大眾對於婚姻的看法與以往有著較大的不同，社會對於婚姻能以較正面的觀念去看待，就離婚人口占本區人口的比率觀察，民國 96 年底為 5.77%，到民國 106 年底時已增加為 7.01%。(如圖 32)

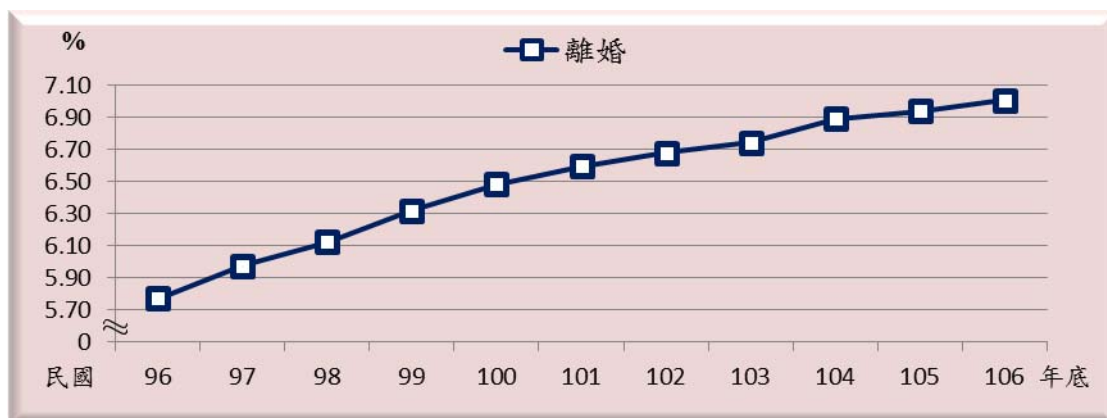
圖 31.民國 106 年底西屯區現住人口婚姻狀況



資料來源：西屯區戶政事務所。

備註：百分比計算採四捨五入進位，故個別百分比之加總可能與合計百分比有不一致之情形。

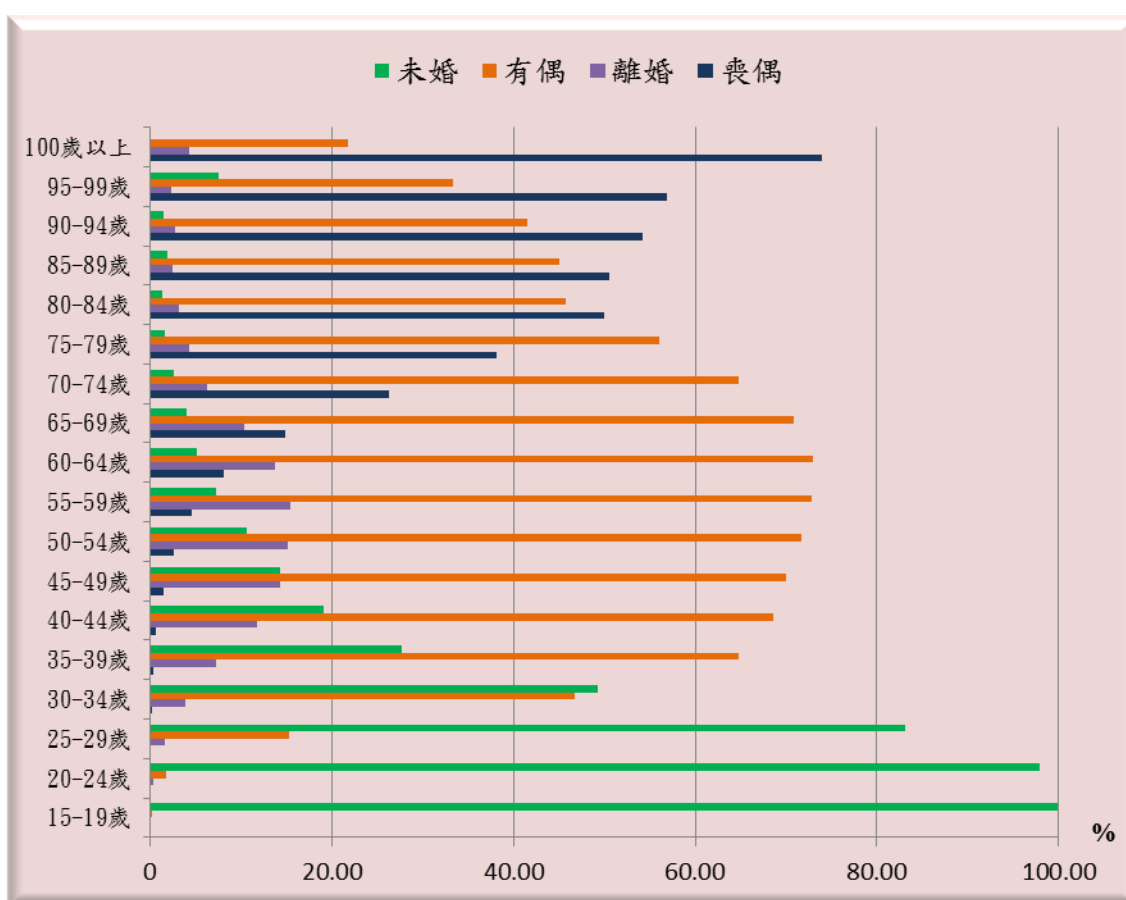
圖 32.西屯區近年年底現住人口之離婚人口比率



資料來源：西屯區戶政事務所。

再就婚姻狀況與年齡交叉分析，由於社會的變遷，現在晚婚的人口則是有日益增多趨勢，民國 106 年底本區未婚人口當中，30-34 歲年齡組未婚人口占該年齡組的 49.27%，35-39 歲年齡組未婚人口占該年齡組的 27.69%，顯示本區居民有晚婚的現象。(如圖 33)

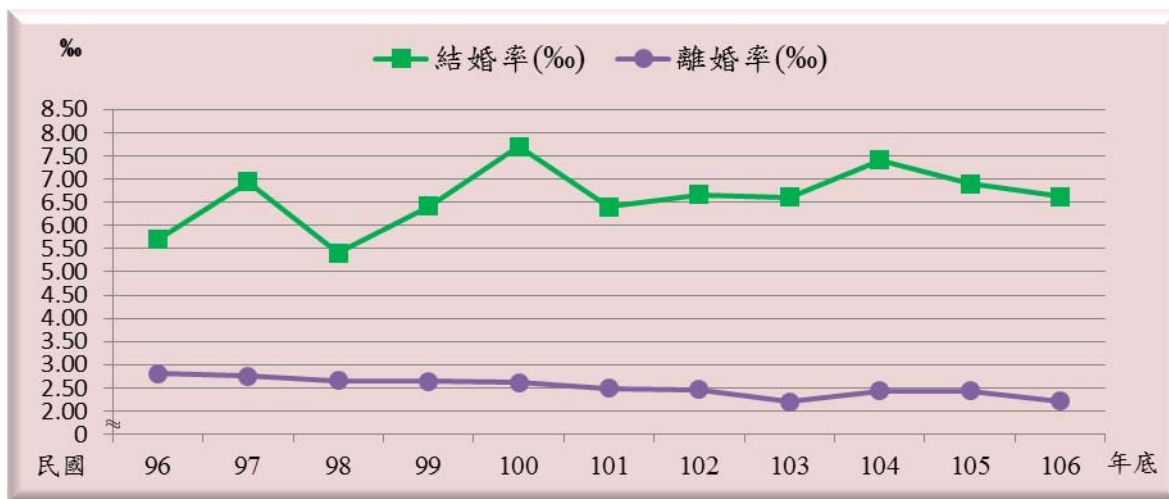
圖 33.民國 106 年底西屯區現住人口婚姻狀況—按年齡別



資料來源：西屯區戶政事務所。

探討婚姻狀況的統計指標尚有結婚率及離婚率：結(離)婚率是指在特定期間之結(離)婚對數與該特定期間的期中人數的比率。本區結婚率民國 96 年為 5.70%，因為大家搶在民國 101 年生龍子的風潮，所以結婚率在民國 100 年反升為 7.70%，到了民國 106 年結婚率降為 6.62%；離婚率從民國 96 年的 2.81%，到民國 106 年降為 2.22%。(如圖 34)

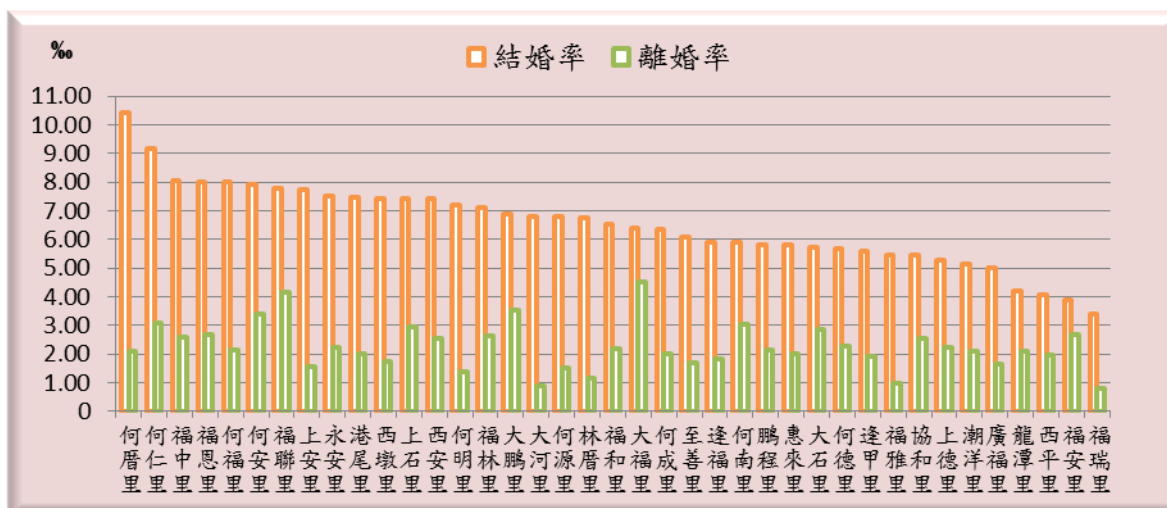
圖 34.西屯區近年現住人口婚姻狀況



資料來源：西屯區戶政事務所。

就各里而言，民國 106 年結婚率以何厝里的 10.44%最高，何仁里的 9.15%次之，福瑞里的 3.38%最低；離婚率以大福里的 4.54%最高，福聯里的 4.14%次之，福瑞里的 0.78%最低。(如圖 35)

圖 35. 民國 106 年西屯區各里現住人口婚姻狀況



資料來源：西屯區戶政事務所。

表 17.西屯區近年底現住人口婚姻狀況

年底別	單位：人、%									
	總計		未婚		有偶		離婚		喪偶	
	人	%	人	%	人	%	人	%	人	%
民國96年底	197,900	100.00	96,175	48.60	83,840	42.36	11,418	5.77	6,467	3.27
民國97年底	201,333	100.00	96,910	48.13	85,552	42.49	12,032	5.98	6,839	3.40
民國98年底	203,680	100.00	97,759	48.00	86,388	42.41	12,474	6.12	7,059	3.47
民國99年底	206,536	100.00	98,528	47.71	87,679	42.45	13,051	6.32	7,278	3.52
民國100年底	209,672	100.00	99,190	47.31	89,407	42.64	13,595	6.48	7,480	3.57
民國101年底	212,750	100.00	100,397	47.19	90,657	42.61	14,035	6.60	7,661	3.60
民國102年底	215,485	100.00	101,264	46.99	91,964	42.68	14,399	6.68	7,858	3.65
民國103年底	218,540	100.00	102,210	46.77	93,414	42.74	14,738	6.74	8,178	3.74
民國104年底	218,540	101.00	102,210	46.77	94,994	43.47	15,066	6.89	8,435	3.86
民國105年底	224,601	100.00	103,950	46.28	96,349	42.90	15,595	6.94	8,707	3.88
民國106年底	227,043	100.00	104,674	46.10	97,526	42.95	15,918	7.01	8,925	3.93

資料來源：西屯區戶政事務所。

說明：百分比計算採四捨五入進位，故個別百分比之加總可能與合計百分比有不一致之情形。

表 18.西屯區近年底現住人口婚姻狀況(2)

年底別	單位：人									
	總計		未婚		有偶		離婚		喪偶	
	男	女	男	女	男	女	男	女	男	女
民國96年底	96,721	101,179	50,122	46,053	40,669	43,171	4,774	6,644	1,156	5,311
民國97年底	98,276	103,057	50,563	46,347	41,488	44,064	5,029	7,003	1,196	5,643
民國98年底	99,114	104,566	50,922	46,837	41,777	44,611	5,193	7,281	1,222	5,837
民國99年底	100,144	106,392	51,195	47,333	42,335	45,344	5,373	7,678	1,241	6,037
民國100年底	101,366	108,306	51,374	47,816	43,166	46,241	5,562	8,033	1,264	6,216
民國101年底	102,739	110,011	51,971	48,426	43,787	46,870	5,702	8,333	1,279	6,382
民國102年底	103,958	111,527	52,455	48,809	44,382	47,582	5,833	8,566	1,288	6,570
民國103年底	105,264	113,276	52,914	49,296	45,021	48,393	5,962	8,776	1,367	6,811
民國104年底	106,891	114,894	53,465	49,825	45,878	49,116	6,127	8,939	1,421	7,014
民國105年底	108,130	116,471	53,874	50,076	46,543	49,806	6,271	9,324	1,442	7,265
民國106年底	109,002	118,041	54,149	50,525	46,989	50,537	6,392	9,526	1,472	7,453

資料來源：西屯區戶政事務所。

表 19.西屯區現住人口各年齡婚姻狀況

中華民國106年底										
年齡別	總計		未婚		有偶		離婚		喪偶	
	計	%	計	%	計	%	計	%	計	%
總計	227,043	100.00	104,674	46.10	97,526	42.95	15,918	7.01	8,925	3.93
未滿15歲	36,330	100.00	36,330	100.00	-	-	-	-	-	-
15-19歲	14,650	100.00	14,635	99.90	15	0.10	-	-	-	-
20-24歲	16,421	100.00	16,081	97.93	289	1.76	51	0.31	-	-
25-29歲	15,857	100.00	13,171	83.06	2,424	15.29	262	1.65	-	-
30-34歲	16,425	100.00	8,092	49.27	7,676	46.73	640	3.90	17	0.10
35-39歲	20,230	100.00	5,601	27.69	13,108	64.79	1,460	7.22	61	0.30
40-44歲	18,865	100.00	3,603	19.10	12,929	68.53	2,209	11.71	124	0.66
45-49歲	19,459	100.00	2,779	14.28	13,616	69.97	2,788	14.33	276	1.42
50-54歲	18,526	100.00	1,957	10.56	13,284	71.70	2,810	15.17	475	2.56
55-59歲	16,147	100.00	1,169	7.24	11,757	72.81	2,491	15.43	730	4.52
60-64歲	12,518	100.00	642	5.13	9,142	73.03	1,724	13.77	1,010	8.07
65-69歲	8,878	100.00	358	4.03	6,291	70.86	914	10.30	1,315	14.81
70-74歲	4,568	100.00	121	2.65	2,957	64.73	287	6.28	1,203	26.34
75-79歲	3,551	100.00	56	1.58	1,990	56.04	152	4.28	1,353	38.10
80-84歲	2,235	100.00	29	1.30	1,021	45.68	69	3.09	1,116	49.93
85-89歲	1,506	100.00	29	1.93	678	45.02	37	2.46	762	50.60
90-94歲	722	100.00	11	1.52	300	41.55	20	2.77	391	54.16
95-99歲	132	100.00	10	7.58	44	33.33	3	2.27	75	56.82
100歲以上	23	100.00	-	-	5	21.74	1	4.35	17	73.91

資料來源：西屯區戶政事務所。

說明：百分比計算採四捨五入進位，故個別百分比之加總可能與合計百分比有不一致之情形。

表 20.西屯區現住人口各年齡婚姻狀況(2)

中華民國106年底										
年齡別	總計		未婚		有偶		離婚		喪偶	
	男	女	男	女	男	女	男	女	男	女
未滿15歲	19,026	17,304	19,026	17,304	-	-	-	-	-	-
15-19歲	7,586	7,064	7,584	7,051	2	13	-	-	-	-
20-24歲	8,400	8,021	8,298	7,783	83	206	19	32	-	-
25-29歲	8,031	7,826	7,033	6,138	904	1,520	94	168	-	-
30-34歲	7,908	8,517	4,561	3,531	3,131	4,545	213	427	3	14
35-39歲	9,424	10,806	3,029	2,572	5,847	7,261	537	923	11	50
40-44歲	8,371	10,494	1,704	1,899	5,789	7,140	860	1,349	18	106
45-49歲	8,674	10,785	1,204	1,575	6,329	7,287	1,101	1,687	40	236
50-54歲	8,508	10,018	813	1,144	6,472	6,812	1,156	1,654	67	408
55-59歲	7,526	8,621	470	699	5,930	5,827	1,013	1,478	113	617
60-64歲	5,921	6,597	221	421	4,819	4,323	713	1,011	168	842
65-69歲	4,051	4,827	107	251	3,392	2,899	398	516	154	1,161
70-74歲	1,971	2,597	39	82	1,654	1,303	142	145	136	1,067
75-79歲	1,402	2,149	21	35	1,113	877	65	87	203	1,150
80-84歲	899	1,336	15	14	645	376	33	36	206	910
85-89歲	795	711	14	15	554	124	26	11	201	561
90-94歲	430	292	5	6	278	22	18	2	129	262
95-99歲	70	62	5	5	42	2	3	-	20	55
100歲以上	9	14	-	-	5	-	1	-	3	14

資料來源：西屯區戶政事務所。

表 21.西屯區近年結婚率及離婚率

年別	單位：對、‰			
	結婚		離婚	
	對數(對)	結婚率	對數(對)	離婚率
民國96年	1,121	5.70	552	2.81
民國97年	1,384	6.93	550	2.76
民國98年	1,095	5.41	537	2.65
民國99年	1,315	6.41	541	2.64
民國100年	1,603	7.70	545	2.62
民國101年	1,353	6.41	526	2.49
民國102年	1,426	6.66	528	2.47
民國103年	1,434	6.61	476	2.19
民國104年	1,630	7.40	536	2.43
民國105年	1,540	6.90	544	2.44
民國106年	1,495	6.62	501	2.22

資料來源：西屯區戶政事務所。

表 22.西屯區各里結婚率及離婚率

里別	中華民國106年 單位：對、‰			
	結婚		離婚	
	對數(對)	結婚率	對數(對)	離婚率
總計	1,495	6.62	501	2.22
上石里	45	7.42	18	2.97
上安里	49	7.76	10	1.58
上德里	26	5.26	11	2.23
大石里	14	5.71	7	2.85
大河里	31	6.78	4	0.87
大福里	24	6.40	17	4.54
大鵬里	39	6.90	20	3.54
永安里	118	7.53	35	2.23
至善里	32	6.09	9	1.71
西平里	25	4.05	12	1.94
西安里	44	7.41	15	2.53
西墩里	47	7.45	11	1.74
何仁里	68	9.15	23	3.09
何安里	49	7.92	21	3.39
何成里	54	6.33	17	1.99
何明里	31	7.19	6	1.39
何南里	29	5.89	15	3.05
何厝里	40	10.44	8	2.09
何源里	53	6.78	12	1.53
何福里	41	8.00	11	2.15
何德里	25	5.68	10	2.27
協和里	30	5.44	14	2.54
林厝里	29	6.74	5	1.16
逢甲里	29	5.58	10	1.92
逢福里	39	5.91	12	1.82
惠來里	99	5.80	34	1.99
港尾里	45	7.46	12	1.99
福中里	31	8.06	10	2.60
福安里	13	3.89	9	2.69
福和里	33	6.53	11	2.18
福林里	65	7.13	24	2.63
福恩里	45	8.01	15	2.67
福雅里	40	5.47	7	0.96
福瑞里	13	3.38	3	0.78
福聯里	30	7.76	16	4.14
廣福里	15	4.99	5	1.66
潮洋里	32	5.12	13	2.08
龍潭里	4	4.20	2	2.10
鵬程里	19	5.82	7	2.15

資料來源：西屯區戶政事務所。

五、原住民人口(詳表 23)

本區民國 106 年底現住原住民人口數為 1,842 人，占本區總人口之 0.81%，較民國 96 年底之 1,440 人，增加 402 人或增加 27.92%，原住民人口數逐年增加；民國 106 年底現住原住民人口中男性有 760 人，占原住民人數 41.26%，女性有 1,082 人，占原住民人數 58.74%，歷年均以女性所占比例為高。

平地原住民有 894 人，占原住民人數 48.53%，山地原住民有 948 人占原住民人數 51.47%。

本區民國 106 年底現住原住民戶數為 687 戶，占本區總戶數之 0.80%，較民國 96 年底之 469 戶，增加 218 戶或增加 46.48%，原住民戶數亦逐年增加，其中平地原住民有 325 戶，占原住民戶數 47.31%，山地原住民有 362 戶占原住民戶數 52.69%。

表 23.西屯區近年底原住民概況

年底別	單位：戶、人											
	戶數	總計			原住民人口數(人)							
		合計	男	女	平地原住民				山地原住民			
					戶數	合計	男	女	戶數	合計	男	女
民國96年底	469	1,440	623	817	252	717	336	381	217	723	287	436
民國97年底	485	1,490	647	843	257	756	358	398	228	734	289	445
民國98年底	508	1,530	660	870	268	778	350	428	240	752	310	442
民國99年底	546	1,584	657	927	283	803	347	456	263	781	310	471
民國100年底	549	1,603	652	951	279	800	345	455	270	803	307	496
民國101年底	554	1,624	668	956	272	782	342	440	282	842	326	516
民國102年底	559	1,665	691	974	269	798	347	451	290	867	344	523
民國103年底	647	1,709	702	1,007	310	815	355	460	337	894	347	547
民國104年底	654	1,751	729	1,022	316	831	362	469	338	920	367	553
民國105年底	659	1,791	747	1,044	315	856	366	490	344	935	381	554
民國106年底	687	1,842	760	1,082	325	894	391	503	362	948	369	579

資料來源：臺中市政府民政局。

肆、結論

一、人口消長

本區是一個活力充沛的區域，近幾年人口總數呈現上升的趨勢，雖然出生人數增加減緩、死亡人數緩慢增加，但遷入人數多於遷出人數，使本區人口一直呈現成長狀態。就人口數而言，僅次於北屯區，居全市第二位。因此持續加強經濟發展、增加就業機會，廣建公共設施，改善居住空間及解決環保問題等更日益重要。為維持質與量的並進，公共建設的開發更應通盤考量，以利本區未來的發展。

二、人口結構

(一)扶養比逐年下降

所謂「扶養比」是指依賴人口對有工作能力人口的比率而言，亦即幼年人口及老年人口對青壯年人口的比率，意指一位青壯年人口負擔扶養小孩及老人的比率，本區民國 106 年底扶養比為 34.27%，十年前(民國 96 年底)扶養比為 38.40%，看似減輕負擔，實是一大警訊。

(二)幼年人口比率持續下降

民國 96 年底幼年人口比率為 21.22%，民國 106 年底下降為 16.00%，幼年人口比率持續下降，少子化情形明顯。

(三)老年人口比率及老化指數逐年提高

本區老年人口比率在民國 106 年底為 9.52%，已達到聯合國定義之高齡化社會的標準(百分之 7)。隨著「高齡社會」時代已來臨，老年人口增多，醫療、安養照護等問題，應及早重視因應。

再就老年扶養比來看，老年扶養比逐年提高，十年前(民國 96 年底)老年扶養比僅為 9.03%，至民國 106 年底老年扶養比已達 12.78%；民國 96 年底老化指數為 30.73%，到民國 106 年底老化指數已增加為 59.50%，因此加強推動各項老人福利、提供便利醫療服務，使其有完善健康生活，以減輕未來扶養人口之負擔。

三、人力素質

人力的質與量是經濟發展的重要因素之一，本區區民教育程度日漸提高，受高等教育人口占 15 歲以上人口比率逐年增加，民國 106 年底受大專以上教育人口占 15 歲以上人口為 56.78%，足見在教育普及多元化教育政策推展下，讓更多的區民能受更深的教育，對於人力素質的提昇有相當之效益。

四、婚姻狀況

離婚及喪偶人口比重逐年增加，民國 106 年離婚率為 2.22‰，較民國 105 年 2.44‰減少 0.22 個千分點，而民國 106 年結婚率為 6.62‰，較民國 105 年 6.90‰，減少 0.28 個千分點。

五、原住民人口

本區原住民戶數人口數逐年增加；民國 106 年現住原住民人口數 1,842 人，其中男性有 760 人，占原住民人數 41.26%，女性有 1,082 人，占原住民人數 58.74%，歷年均以女性所占比例較高。

目前本區雖還處在人口紅利時期，工作年齡人口數仍處在高峰，但高齡者日益增多，老年經濟安全、健康照護等問題因應而生，有必要逐步健全老年經濟和醫療的保障，因此如何制定適當的勞動政策，並強化人力資本的投資，提高人力運用效率及競爭力，以因應人口結構變遷下所帶來的挑戰，是當前重要的政策課題。

六、人口政策之推行與展望

「人口政策」係指國家為解決人口問題及社會經濟問題，對人口的生育、養育、教育、素質、分布與維護生態環境等所採取的一種方針與對策。為有效因應我國「少子女化、高齡化社會及移民等三大問題，行政院於 102 年 7 月 12 日核定修正人口政策白皮書，明定 18 項對策、107 項具體措施及 232 項績效指標，由各相關機關落實推動辦理。

人口問題是隨著時代與環境的變遷呈現不同的現象，我國土地面積、自然資源極為有限，為使國人對人口政策與人口問題有正確的認識，強化國民對家庭、社會及國家的責任感，以貫徹人口政策目標，促進經濟發展，增進社會福祉。內政部明定每年 11 月為人口政策宣導月，宣導「營造樂婚、願生、能養社會」、「共創高齡友善環境」、「打造幸福和諧生活家園」，以貫徹推行人口政策。

(一)營造樂婚、願生、能養社會:提倡共同分擔家庭勞務與子女照顧責任，重塑愛與關懷的家庭價值、持續倡導性別平等觀念，強調女孩男孩一樣好，促使性別比例不失衡、加強宣導少子女化與個人、企業及國家之關係，並鼓勵辦理宣導家庭價值活動。

(二)共創高齡友善環境:強化老人預防保健知能與服務，提升高齡者生活調適能力，保障老人尊嚴自主與身心健康、建構友善老人生活環境，營造無歧視且悅齡親老的社會、提供老人多元學習管道及資源，鼓勵老人終身學習，提升老年生活品質。

(三)打造幸福和諧生活家園:協助移入人口學習我國語文及社會文化，加強適應環境能力，以提高其生活滿意度、強化移民就業能力，以提高新移民勞動參與率、培養國人對其他國家文化之瞭解、尊重及欣賞，以建構多元文化社會。

伍、資料來源

一、臺中市政府主計處網站

<http://www.dbas.taichung.gov.tw/np.asp?ctNode=12288&mp=113010>

二、臺中市政府民政局人口統計管理平台

<http://demographics.taichung.gov.tw/Demographic/Web/Demographic.aspx>。

三、行政院內政部戶政司全球資訊網站

<http://www.ris.gov.tw>。

四、臺中市西屯區戶政事務所統計資料

<http://www.hxitun.taichung.gov.tw/>。

五、臺中市西屯區統計年報。

臺中市西屯區人口統計分析

中華民國 106 年

編印者：臺中市西屯區公所會計室

地址：40755 臺中市西屯區市政北二路 386 號

電話：04-22556333

出版日期：中華民國 107 年 06 月

本刊同時登載於臺中市西屯區公所網站，

網址為 <http://www.xitun.taichung.gov.tw/>

