

人口概況 統計分析

臺中市西屯區

中華民國109年

目錄

壹、前言	1
貳、人口分布	2
一、人口數與人口密度	2
二、戶數與戶量	3
三、人口動態	9
(一)自然增加率	9
(二)社會增加率	11
(三)人口成長趨勢	11
(四)各里人口概況	12
參、人口特性	17
一、性別分析	17
二、年齡結構	19
(一)幼年人口	19
(二)青壯年人口	20
(三)老年人口	21
(四)依賴人口指數	22
(五)老化指數	23
(六)人口金字塔	24
三、教育程度	30
(一)依教育程度	30
(二)依年齡別教育程度	31
四、婚姻狀況	33
五、原住民人口	39
肆、結論	40
伍、資料來源	43

壹、前言

人口統計或人口統計學(Demography)為研究一個地區或國家人口的學門，主要涵蓋人口總數、人口結構、與人口變遷及發展等方面。其精細之意義為：「對人類人口數量及其因出生、死亡及移民所引起之變動之研究。」近年來其範圍擴大為：「對於生育、婚姻、移民及死亡等資料之蒐集及統計的分析。」

因為人力是重要的社會資源，人口多寡及其素質優劣關係著國家經濟社會進步的速度，因此人口統計向來為執政者所重視，藉由人口統計可以了解一個國家之財力、物力及人力資源之配合，以作為規劃財源及發展經濟與社會福利事業之依據，人口結構健全與否攸關國家的盛衰，亦可反映國家經濟社會文化發展狀況，亦為政府制定各項施政之基礎。近年來，面臨少子女化及高齡化所衍生之問題，透過人口變遷統計分析，藉以作為推行人口政策之依據。

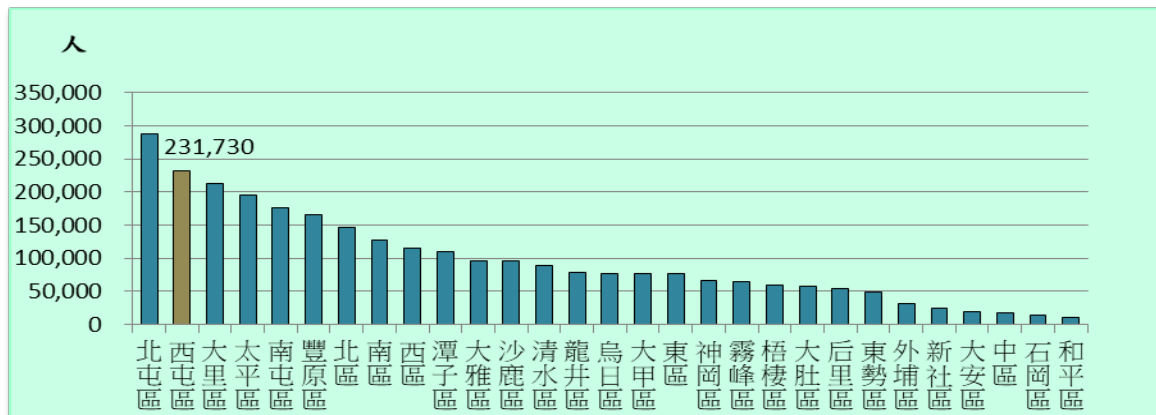
為掌握西屯區(以下簡稱本區)現住人口的變化，本文就本區歷年戶籍人口資料加以整理統計並做深入分析，以了解本區居民的教育程度、性別、婚姻等狀況，用以解析人口組成因子的分布情形，希望能提供本區規劃未來發展的參考。

貳、人口分布

一、人口數與人口密度(詳表 1、表 2、表 3、表 4)

民國 109 年底本區戶籍登記人口數為 23 萬 1,730 人，相較民國 99 年底增加 2 萬 5,194 人或增加 12.20%；較上年底增加 1,229 人或增加 0.54%。就人口數而言，在臺中市 29 區中僅次於北屯區排名第 2 位(如圖 1)。

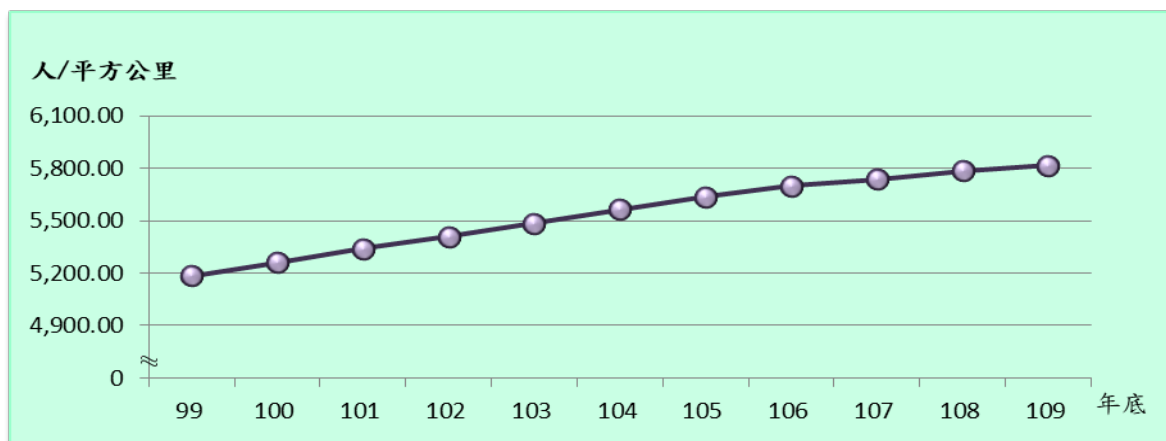
圖 1.民國 109 年底臺中市各區現居人口總數



資料來源：臺中市政府民政局

本區面積為 39.85 平方公里，人口密度則因人口不斷的增加而遞增，民國 99 年底本區人口密度為每平方公里 5,183.26 人，至民國 109 年底時已增為每平方公里 5,815.06 人，十年間平均每平方公里增加 632 人(如圖 2)。

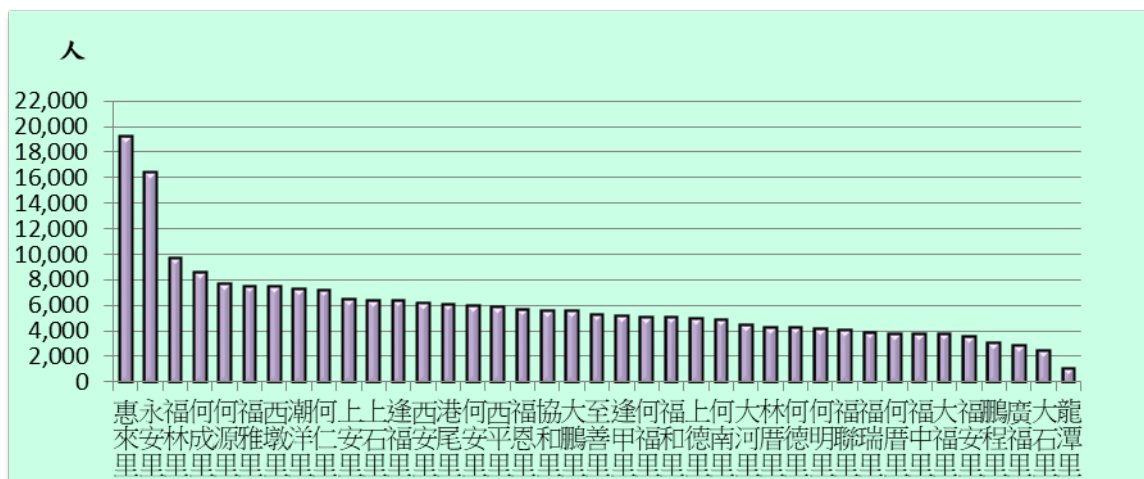
圖 2.西屯區近年居住人口密度



資料來源：西屯區戶政事務所。

就各里人口數分析：以惠來里 1 萬 9,312 人(8.33%)最多，其次為永安里 1 萬 6,419 人(7.09%)，再其次為福林里 9,765 人(4.21%)；人口數最少的是龍潭里 1,027 人(0.44%)(如圖 3)。

圖 3.民國 109 年底西屯區各里現居人口總數

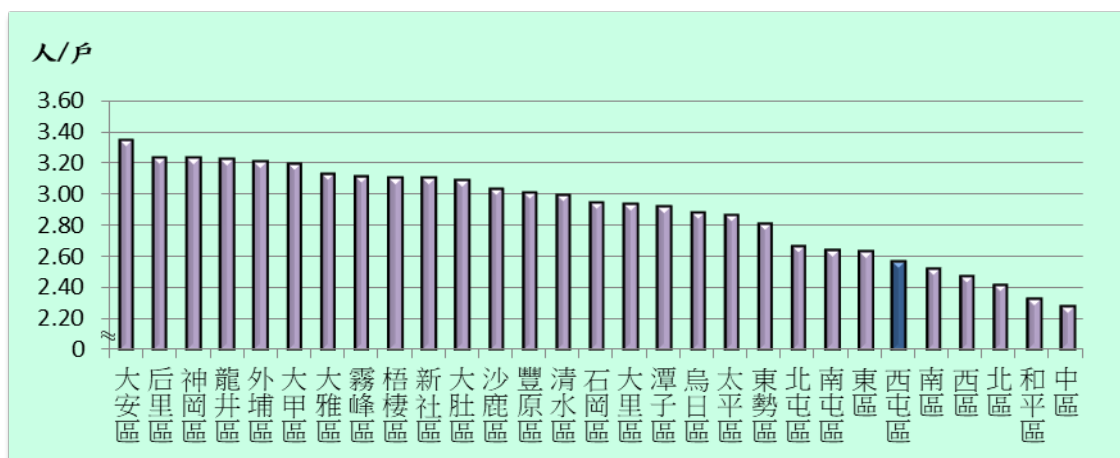


資料來源：西屯區戶政事務所。

二、戶數與戶量(詳表 1、表 2、表 4)

以總戶數與戶量觀察，民國 109 年底本區戶量 2.57 人，在臺中市 29 區中僅高於南區、西區、北區、和平區及中區，排名第 24 位(如圖 4)。

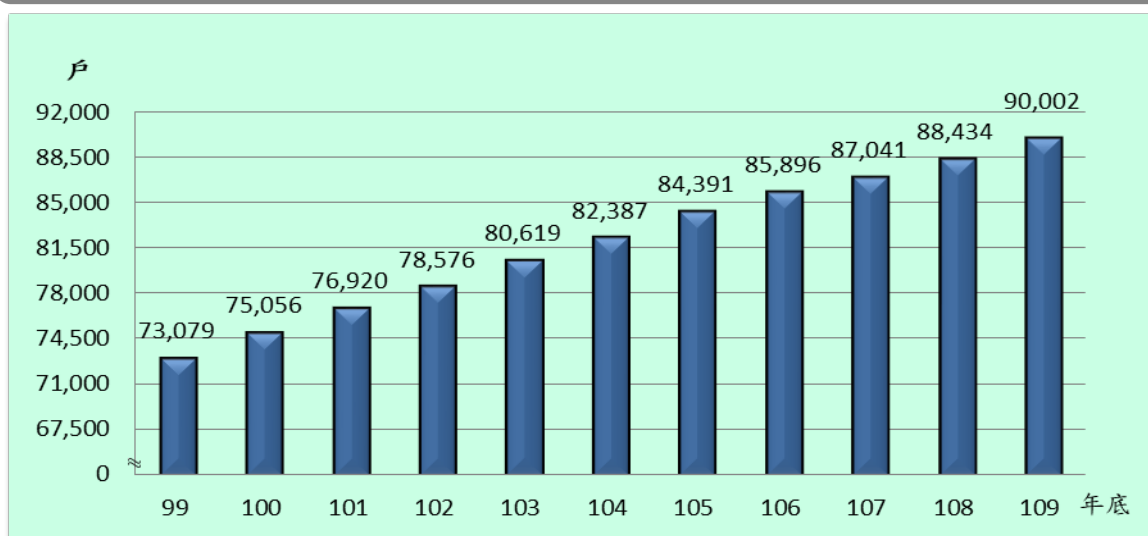
圖 4.民國 109 年底臺中市各區戶量統計



資料來源：臺中市政府民政局。

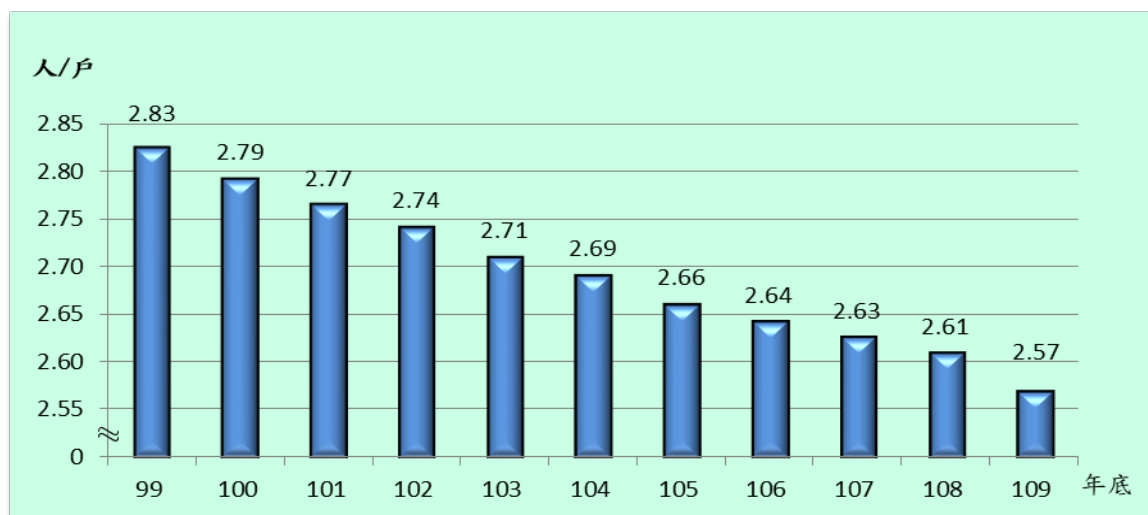
民國 109 年底本區有 9 萬戶，平均每戶 2.57 人，較民國 99 年底戶數增加 1 萬 6,923 戶，平均每戶則減少 0.25 人，戶數呈逐年增加，戶量則逐年減少；與上年底相較戶數增加 1,568 戶，戶量則是平均每戶減少 0.03 人(如圖 5、圖 6)。

圖 5.西屯區近年戶數



資料來源：西屯區戶政事務所。

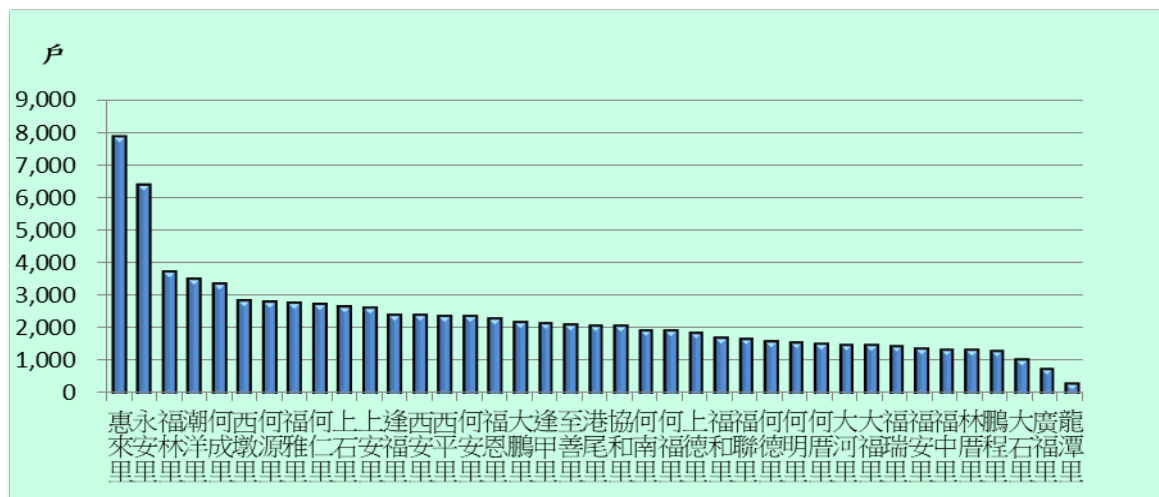
圖 6.西屯區近年戶量



資料來源：西屯區戶政事務所。

就各里戶數觀之：民國 109 年底以惠來里 7,899 戶(占本區總戶數 8.78%)最多，永安里 6,405 戶(7.12%)次之，而龍潭里 325 戶(0.36%)最少(如圖 7)。

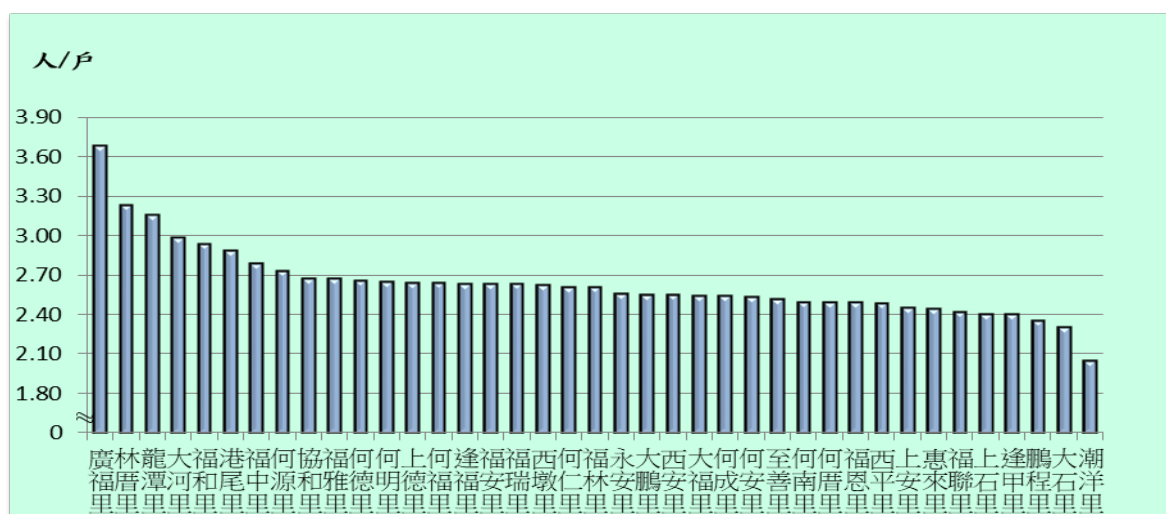
圖 7.民國 109 年底西屯區各里戶數



資料來源：西屯區戶政事務所。

就各里戶量觀之：民國 109 年底以廣福里平均每戶 3.69 人最多，而潮洋里每戶 2.05 人最少(如圖 8)。

圖 8.民國 109 年底西屯區各里戶量



資料來源：西屯區戶政事務所。

表 1.臺中市 109 年底各區現住人口分布

單位：里、鄰、平方公里、戶、人、%、人/戶、人/平方公里											
行政區別	土地 (平方公里)	里數	鄰數	戶數	人口數(人)				性比例 (每百女 子對男子 數)	戶量 (人/戶)	人口密度 (人/平方公里)
					合計	占總人口 比例(%)	男性	女性			
臺中市	2,214.89	625	12,524	1,002,890	2,820,787		1,385,436	1,435,351	96.52	2.81	1,273.56
中區	0.88	8	195	7,983	18,168	0.64	8,992	9,176	97.99	2.28	20,645.45
東區	9.29	17	404	28,857	75,913	2.69	37,564	38,349	97.95	2.63	8,171.47
南區	6.81	22	608	50,229	126,769	4.49	60,596	66,173	91.57	2.52	18,615.12
西區	5.70	25	608	46,345	114,583	4.06	54,258	60,325	89.94	2.47	20,102.28
北區	6.94	36	842	60,631	146,590	5.20	69,849	76,741	91.02	2.42	21,122.48
西屯區	39.85	39	1,006	90,002	231,730	8.22	110,906	120,824	91.79	2.57	5,815.06
南屯區	31.26	25	597	66,814	176,062	6.24	84,068	91,994	91.38	2.64	5,632.18
北屯區	62.70	42	934	107,511	287,344	10.19	137,090	150,254	91.24	2.67	4,582.84
豐原區	41.18	36	737	55,161	166,053	5.89	81,832	84,221	97.16	3.01	4,032.37
東勢區	117.41	25	343	17,510	49,169	1.74	25,194	23,975	105.08	2.81	418.78
大甲區	58.52	29	376	23,786	76,130	2.70	38,215	37,915	100.79	3.20	1,300.92
清水區	64.17	32	496	29,318	88,009	3.12	44,923	43,086	104.26	3.00	1,371.50
沙鹿區	40.46	21	412	31,334	95,226	3.38	47,903	47,323	101.23	3.04	2,353.58
梧棲區	16.60	14	342	19,034	59,273	2.10	29,670	29,603	100.23	3.11	3,570.66
后里區	58.94	18	263	16,792	54,343	1.93	27,520	26,823	102.60	3.24	922.01
神岡區	35.04	16	280	20,221	65,529	2.32	33,369	32,160	103.76	3.24	1,870.12
潭子區	25.85	16	321	37,463	109,309	3.88	53,932	55,377	97.39	2.92	4,228.59
大雅區	32.41	15	359	30,571	95,693	3.39	47,604	48,089	98.99	3.13	2,952.58
新社區	68.89	13	174	7,735	24,064	0.85	12,431	11,633	106.86	3.11	349.31
石岡區	18.21	10	109	4,966	14,670	0.52	7,558	7,112	106.27	2.95	805.60
外埔區	42.41	11	187	9,963	31,940	1.13	16,280	15,660	103.96	3.21	753.12
大安區	27.40	12	110	5,627	18,864	0.67	9,956	8,908	111.76	3.35	688.47
烏日區	43.40	16	281	26,540	76,494	2.71	38,241	38,253	99.97	2.88	1,762.53
大肚區	37.00	17	298	18,347	56,777	2.01	28,903	27,874	103.69	3.09	1,534.51
龍井區	38.04	16	290	24,201	78,095	2.77	39,225	38,870	100.91	3.23	2,052.97
霧峰區	98.08	20	354	20,876	65,094	2.31	32,932	32,162	102.39	3.12	663.68
太平區	120.75	39	714	67,846	194,970	6.91	96,285	98,685	97.57	2.87	1,614.66
大里區	28.88	27	767	72,589	213,117	7.56	104,346	108,771	95.93	2.94	7,379.40
和平區	1,037.82	8	117	4,638	10,809	0.38	5,794	5,015	115.53	2.33	10.42

資料來源：臺中市政府民政局。

說明：百分比計算採四捨五入進位，故個別百分比之加總可能與合計百分比有不一致之情形。

表 2.西屯區近年人口概況(1)

單位：平方公里、戶、人、%、‰、人/戶							
年底別	面積 (平方公里)	戶 數		人口數 (人)	戶量 人/戶	人口密度 (人/平方公里)	全年人口 總增加率 (‰)
		戶	增加率				
民國99年底	39.85	73,079	2.84	206,536	2.83	5,183.26	13.92
民國100年底	39.85	75,056	2.71	209,672	2.79	5,261.97	15.07
民國101年底	39.85	76,920	2.48	212,750	2.77	5,339.21	14.57
民國102年底	39.85	78,576	2.15	215,485	2.74	5,407.85	12.77
民國103年底	39.85	80,619	2.60	218,540	2.71	5,484.52	14.08
民國104年底	39.85	82,387	2.19	221,785	2.69	5,565.96	14.63
民國105年底	39.85	84,391	2.43	224,601	2.66	5,636.63	12.62
民國106年底	39.85	85,896	1.78	227,043	2.64	5,697.91	10.76
民國107年底	39.85	87,041	1.33	228,630	2.63	5,737.74	6.97
民國108年底	39.85	88,434	1.60	230,501	2.61	5,784.22	8.15
民國109年底	39.85	90,002	1.77	231,730	2.57	5,815.06	5.32

資料來源：西屯區戶政事務所。

備註：人口總增加率=增加人口數/年中人口數*1000

表 3.西屯區近年人口概況(2)

單位：人、%、‰									
年底別	合計		男性		女性		年中人口數	性比例 (每百女子對 男子數)	全年人口 總增加率 (‰)
	人數	%	人數	%	人數	%			
民國99年底	206,536	100.00	100,144	48.49	106,392	51.51	205,108	94.13	13.92
民國100年底	209,672	100.00	101,366	48.35	108,306	51.65	208,104	93.59	15.07
民國101年底	212,750	100.00	102,739	48.29	110,011	51.71	211,211	93.39	14.57
民國102年底	215,485	100.00	103,958	48.24	111,527	51.76	214,118	93.21	12.77
民國103年底	218,540	100.00	105,264	48.17	113,276	51.83	217,013	92.93	14.08
民國104年底	221,785	100.00	106,891	48.20	114,894	51.80	220,163	93.03	14.63
民國105年底	224,601	100.00	108,130	48.14	116,471	51.86	224,414	92.84	12.62
民國106年底	227,043	100.00	109,002	48.01	118,041	51.99	225,822	92.34	10.76
民國107年底	228,630	100.00	109,646	47.96	118,984	52.04	227,837	92.15	6.97
民國108年底	230,501	100.00	110,389	47.89	120,112	52.11	229,566	91.91	8.15
民國109年底	231,730	100.00	110,906	47.86	120,824	52.14	231,116	91.79	5.32

資料來源：西屯區戶政事務所。

備註：人口總增加率=增加人口數/年中人口數*1000

表 4.西屯區 109 年各里人口概況

單位：戶、人、‰								
里別	年中 人口數	戶數 (戶)	人口數(人)			性比例	戶量 (人/戶)	人口總增 加率(‰)
			合計	男	女			
總計	231,116	90,002	231,730	110,906	120,824	91.79	2.57	5.32
上石里	6,397	2,675	6,423	3,003	3,420	87.81	2.40	8.13
上安里	6,471	2,639	6,454	3,065	3,389	90.44	2.45	-5.10
上德里	4,968	1,878	4,956	2,339	2,617	89.38	2.64	-4.63
大石里	2,442	1,065	2,449	1,181	1,268	93.14	2.30	5.73
大河里	4,495	1,495	4,463	2,205	2,258	97.65	2.99	-14.02
大福里	3,741	1,488	3,774	1,794	1,980	90.61	2.54	17.91
大鵬里	5,614	2,189	5,572	2,625	2,947	89.07	2.55	-14.79
永安里	16,357	6,405	16,419	8,042	8,377	96.00	2.56	7.64
至善里	5,338	2,113	5,330	2,469	2,861	86.30	2.52	-3.00
西平里	6,018	2,396	5,935	2,842	3,093	91.88	2.48	-27.42
西安里	6,071	2,426	6,190	2,968	3,222	92.12	2.55	39.20
西墩里	7,327	2,856	7,492	3,673	3,819	96.18	2.62	45.18
何仁里	7,246	2,751	7,192	3,452	3,740	92.30	2.61	-14.90
何安里	6,058	2,384	6,030	2,831	3,199	88.50	2.53	-9.24
何成里	8,583	3,375	8,575	3,957	4,618	85.69	2.54	-1.86
何明里	4,214	1,592	4,214	2,000	2,214	90.33	2.65	0.00
何南里	4,894	1,959	4,886	2,257	2,629	85.85	2.49	-3.27
何厝里	3,828	1,535	3,828	1,789	2,039	87.74	2.49	0.00
何源里	7,724	2,825	7,713	3,665	4,048	90.54	2.73	-2.72
何福里	5,092	1,929	5,084	2,446	2,638	92.72	2.64	-2.95
何德里	4,288	1,608	4,276	2,028	2,248	90.21	2.66	-5.60
協和里	5,566	2,090	5,584	2,762	2,822	97.87	2.67	6.47
林厝里	4,348	1,341	4,325	2,152	2,173	99.03	3.23	-10.58
逢甲里	5,174	2,148	5,156	2,406	2,750	87.49	2.40	-6.96
逢福里	6,497	2,433	6,400	3,088	3,312	93.24	2.63	-29.71
惠來里	18,982	7,899	19,312	9,065	10,247	88.46	2.44	34.77
港尾里	6,123	2,107	6,094	2,982	3,112	95.82	2.89	-9.31
福中里	3,803	1,357	3,782	1,811	1,971	91.88	2.79	-11.04
福安里	3,570	1,378	3,626	1,745	1,881	92.77	2.63	31.37
福和里	5,104	1,723	5,066	2,505	2,561	97.81	2.94	-14.70
福林里	9,615	3,738	9,765	4,585	5,180	88.51	2.61	31.31
福恩里	5,726	2,308	5,739	2,746	2,993	91.75	2.49	4.54
福雅里	7,454	2,811	7,493	3,513	3,980	88.27	2.67	10.46
福瑞里	3,856	1,471	3,862	1,804	2,058	87.66	2.63	3.11
福聯里	4,020	1,670	4,049	1,945	2,104	92.44	2.42	14.68
廣福里	2,880	776	2,865	1,426	1,439	99.10	3.69	-10.42
潮洋里	7,111	3,540	7,265	3,726	3,539	105.28	2.05	43.31
龍潭里	1,023	325	1,027	537	490	109.59	3.16	7.82
鵬程里	3,105	1,304	3,065	1,477	1,588	93.01	2.35	-25.76

資料來源：西屯區戶政事務所。

備註：人口總增加率=增加人口數/年中人口數*1000

三、人口動態(詳表 5、表 6、表 7、表 8、表 9)

人口變動的主要因素有二種，一為人口本身的自然增減，即出生與死亡，通常稱為自然增加率，另一因素則為人口遷移的增減，由人口的遷入與遷出來決定，即為社會增加率，而自然增加率與社會增加率兩者相加，即為人口總增加率。

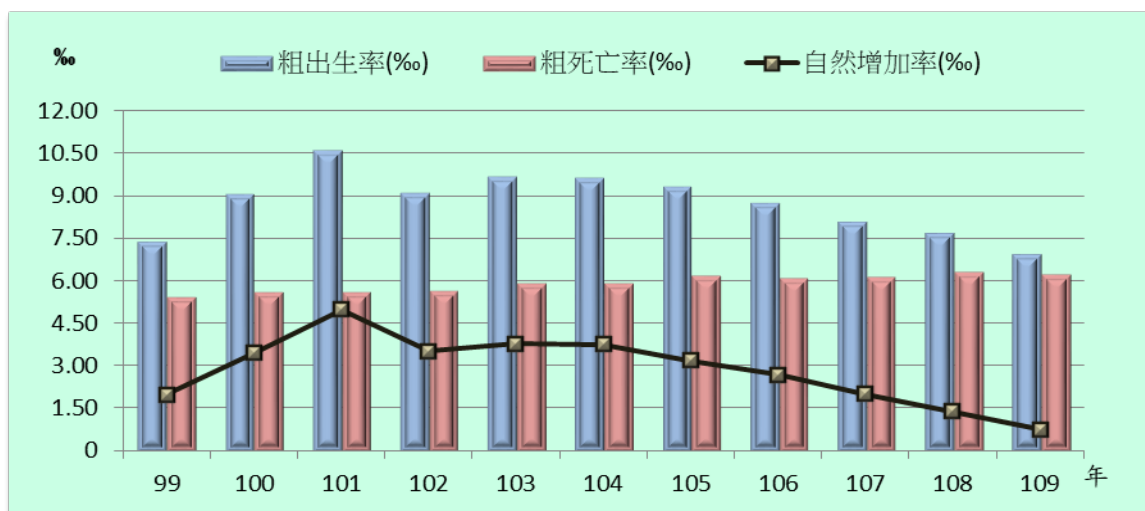
(一) 自然增加率

出生率及死亡率為影響人口自然增加率的主要原因，近年來由於教育發達、社會都市化程度提高、婦女就業增加，加上小家庭結構趨勢，傳統「多子多孫多福氣」的觀念逐漸淡化，這些因素均會造成本區粗出生率逐年降低。

以自然增加率觀察，臺中市民國 109 年為 0.75‰，與民國 99 年相較減少 1.22 個千分點；若與上年相較，減少了 0.63 個千分點。10 年來自然增加率以民國 109 年的 0.75‰最低，以民國 101 年的 4.98‰最高(如圖 9)。

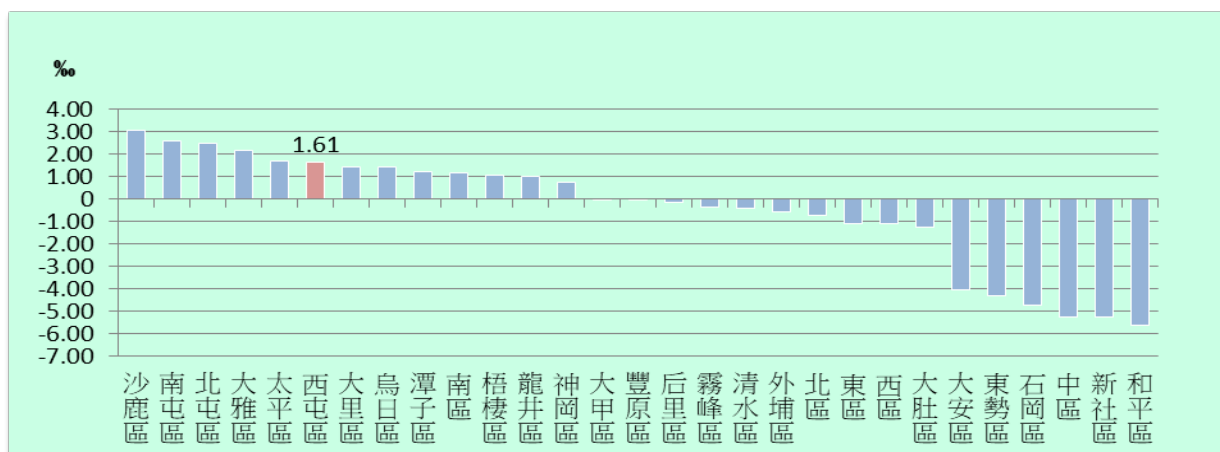
民國 109 年本區自然增加率 1.61‰，在臺中市 29 區中排名第 6 位(如圖 10)。

圖 9.臺中市近年人口自然增加狀況



資料來源：內政部統計處。

圖 10.民國 109 年臺中市各區人口自然增加率



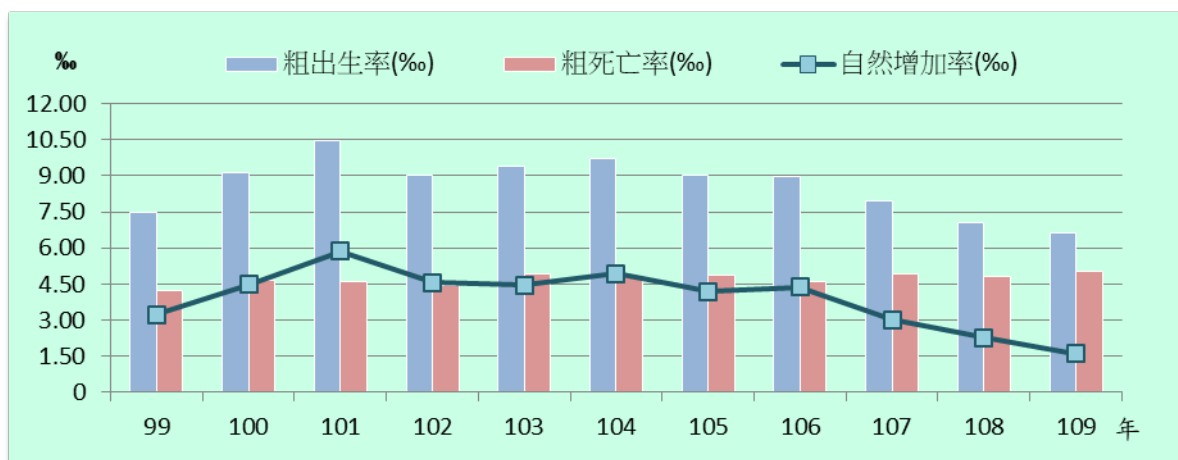
資料來源：臺中市政府民政局、臺中市政府主計處。

民國 109 年本區全年出生人數為 1,536 人，較民國 99 年增加了 5 人，粗出生率由民國 101 年的 10.48‰最高峰期，遞減至民國 109 年 6.65‰，計減少 3.83 個千分點。

死亡人數則呈逐年增加趨勢，民國 109 年本區死亡人數為 1,165 人，較上年增加 62 人，較民國 99 年增加 295 人，民國 109 年粗死亡率為 5.04‰，較民國 99 年增加 0.80 個千分點。

本區自然增加率民國 109 年 1.61‰，較民國 99 年減少 1.61 個千分點(如圖 11)。

圖 11.西屯區近年人口自然增加狀況

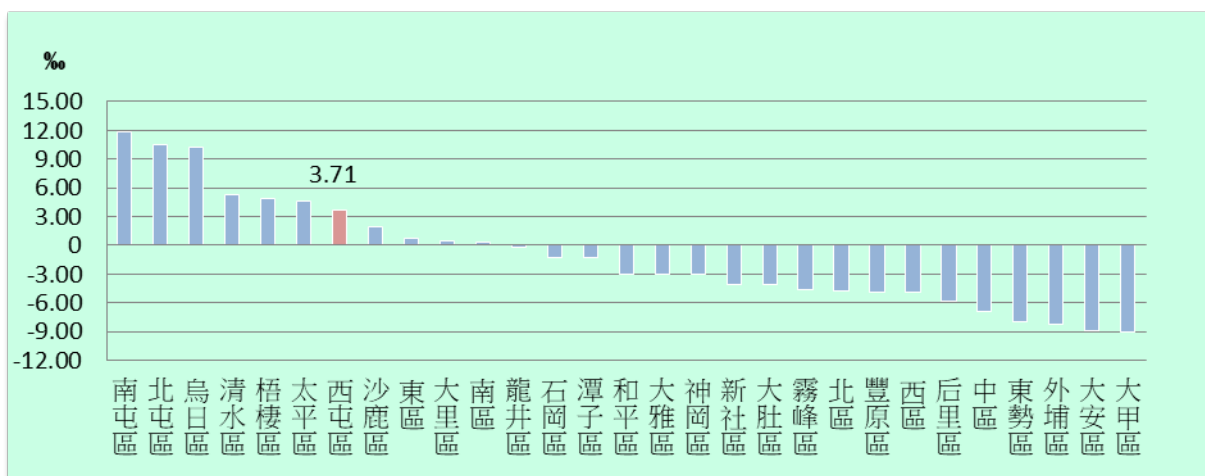


資料來源：西屯區戶政事務所。

(二) 社會增加率

一個地區人口的增減除了受出生及死亡兩因素影響外，還受人口的遷徙左右。民國 109 年本區人口遷入人數為 1 萬 2,873 人，遷出人數為 1 萬 2,015 人，遷出人數小於遷入人數，社會增加率為 3.71%，在臺中市 29 區中排名第 7 位(如圖 12)。

圖 12.民國 109 年臺中市各區人口社會增加率

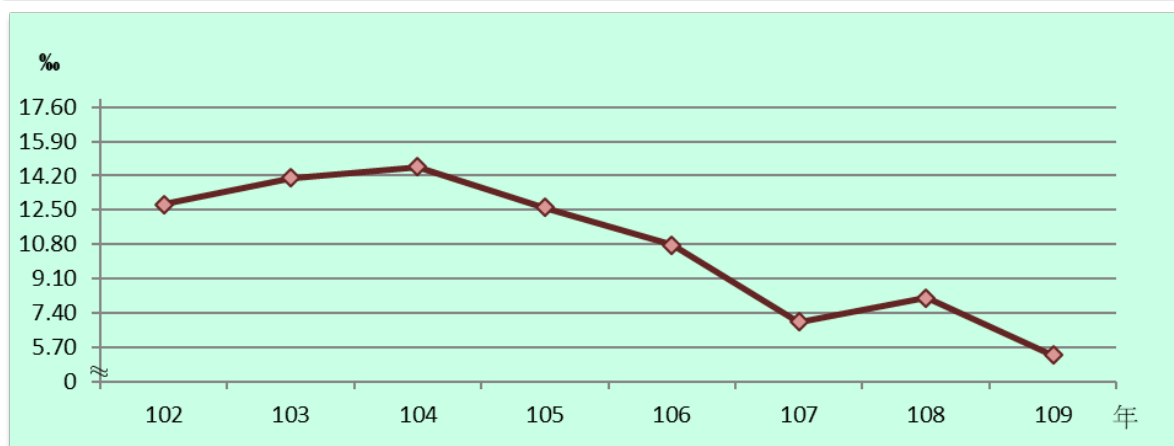


資料來源：臺中市政府民政局、臺中市政府主計處。

(三) 人口成長趨勢

本區人口民國 109 年底 23 萬 1,730 人較民國 99 年底增加 2 萬 5,194 人，平均每年增加約 2,519 人。民國 109 年底人口增加率為 5.32%，較民國 102 年底人口總增加率減少 7.45 個百分點(如圖 13)。

圖 13.西屯區近年人口成長率

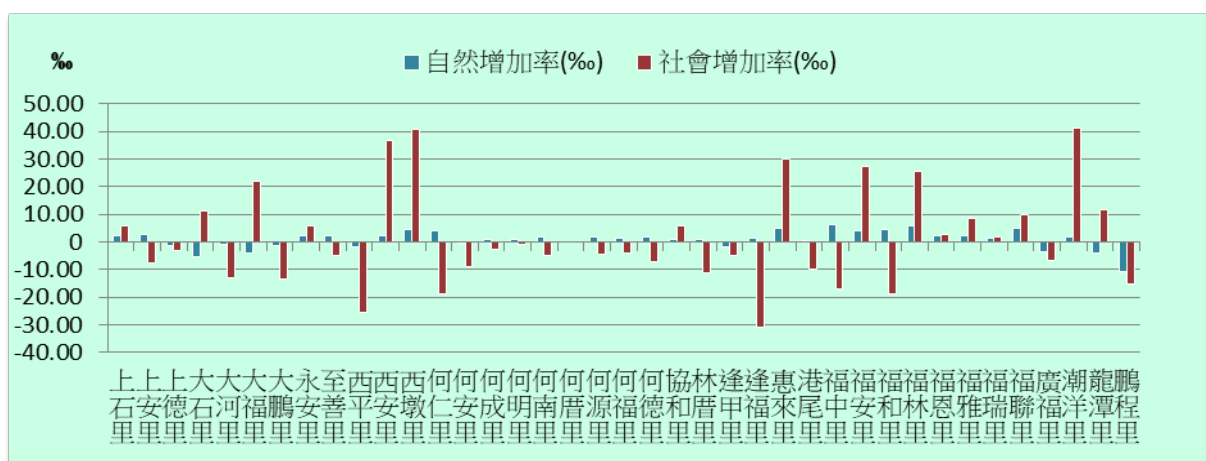


資料來源：西屯區戶政事務所。

(四) 各里人口概況

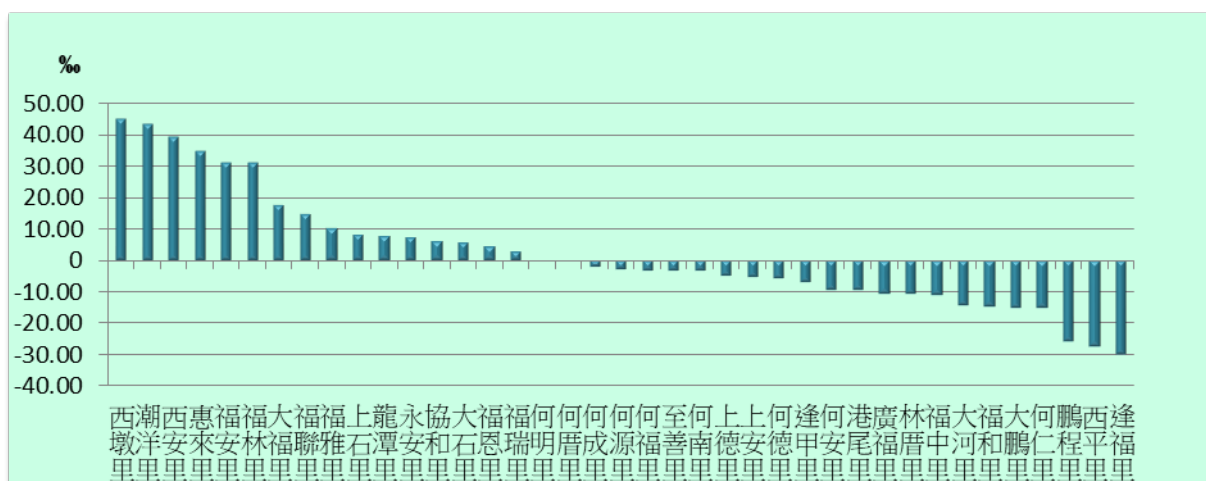
民國 109 年人口總增加率以西墩里最高有 45.18%，潮洋里次之有 43.31%。自然增加率以福中里最高有 6.05%，福林里次之有 5.82%。社會增加率以潮洋里最高有 41.34%，西墩里次之有 40.54%(如圖 14、圖 15)。

圖 14.民國 109 年西屯區各里人口自然增加率
及社會增加率



資料來源：西屯區戶政事務所。

圖 15.民國 109 年西屯區各里人口成長趨勢(總增加率)



資料來源：西屯區戶政事務所。

表 5.臺中市近年人口成長概況

單位：人、‰										
年別	年中人口數	出生人數	死亡人數	粗出生率 (‰)	粗死亡率 (‰)	自然增 加率(‰)	遷入人數	遷出人數	社會增 加率 (‰)	人口總增 加率(‰)
民國89年	2,441,047	35,021	11,508	14.35	4.71	9.63	171,953	157,364	5.98	15.61
民國90年	2,473,033	30,397	11,496	12.29	4.65	7.64	162,217	155,248	2.82	10.46
民國91年	2,497,232	28,793	11,695	11.53	4.68	6.85	168,083	162,654	2.17	9.02
民國92年	2,519,129	25,963	12,171	10.31	4.83	5.47	153,742	146,285	2.96	8.44
民國93年	2,539,048	25,068	12,596	9.87	4.96	4.91	152,251	146,154	2.40	7.31
民國94年	2,557,276	24,049	13,000	9.4	5.08	4.32	244,261	237,422	2.67	6.99
民國95年	2,577,024	23,847	12,914	9.25	5.01	4.24	174,829	164,154	4.14	8.38
民國96年	2,597,311	24,603	13,487	9.47	5.19	4.28	142,847	134,997	3.02	7.30
民國97年	2,615,433	23,647	13,826	9.04	5.29	3.76	148,328	140,872	2.85	6.61
民國98年	2,629,917	22,601	13,805	8.59	5.25	3.34	139,366	136,473	1.10	4.44
民國99年	2,642,090	19,537	14,340	7.39	5.43	1.97	143,182	135,721	2.82	4.79
民國100年	2,656,407	24,027	14,915	9.04	5.61	3.43	138,008	131,145	2.58	6.01
民國101年	2,674,644	28,324	15,017	10.59	5.61	4.98	138,734	131,542	2.69	7.67
民國102年	2,693,277	24,555	15,138	9.12	5.62	3.50	136,290	128,939	2.73	6.23
民國103年	2,710,748	26,194	15,968	9.66	5.89	3.77	136,693	128,745	2.93	6.70
民國104年	2,732,140	26,313	16,070	9.63	5.88	3.75	133,007	118,640	5.26	9.01
民國105年	2,755,842	25,655	16,921	9.31	6.14	3.17	128,155	114,095	5.10	8.27
民國106年	2,777,155	24,338	16,904	8.76	6.09	2.68	125,331	112,934	4.46	7.14
民國107年	2,795,482	22,646	17,090	8.10	6.11	1.99	129,049	117,781	4.03	6.02
民國108年	2,809,578	21,602	17,717	7.69	6.31	1.38	124,952	117,470	2.66	4.04
民國109年	2,818,024	19,613	17,506	6.96	6.21	0.75	123,707	120,288	1.21	1.96

資料來源：內政部統計處。

說明：1. 人口總增加率=增加人口數/年中人口數*1000。

2. 因四捨五入致細項加總與總計不合。

表 6.臺中市 109 年各區現住人口成長概況

單位：人、‰										
行政區別	出生人數	死亡人數	粗出生率(‰)	粗死亡率(‰)	自然增加率(‰)	遷入人數	遷出人數	社會增加率(‰)	人口增加數	人口總增加率(‰)
臺中市	19,613	17,506	6.96	6.21	0.75	123,707	120,288	1.21	5,526	1.96
中區	79	175	4.32	9.57	-5.25	1,760	1,886	-6.89	-222	-12.14
東區	505	587	6.65	7.73	-1.08	4,081	4,029	0.68	-30	-0.40
南區	860	712	6.79	5.62	1.17	7,102	7,052	0.39	198	1.56
西區	593	720	5.16	6.26	-1.11	6,821	7,384	-4.90	-690	-6.01
北區	907	1,017	6.17	6.92	-0.75	8,191	8,882	-4.70	-801	-5.45
西屯區	1,536	1,165	6.65	5.04	1.61	12,873	12,015	3.71	1,229	5.32
南屯區	1,191	743	6.81	4.25	2.56	10,850	8,768	11.91	2,530	14.47
北屯區	2,152	1,438	7.54	5.04	2.50	15,717	12,708	10.54	3,723	13.04
豐原區	1,110	1,120	6.67	6.73	-0.06	4,197	5,009	-4.88	-822	-4.94
東勢區	294	507	5.94	10.25	-4.31	1,168	1,559	-7.90	-604	-12.21
大甲區	562	565	7.35	7.39	-0.04	1,813	2,502	-9.01	-692	-9.05
清水區	634	672	7.22	7.65	-0.43	2,959	2,499	5.24	422	4.81
沙鹿區	820	530	8.63	5.58	3.05	3,973	3,792	1.91	471	4.96
梧棲區	447	383	7.56	6.48	1.08	2,075	1,787	4.87	352	5.95
后里區	415	424	7.61	7.78	-0.17	1,180	1,494	-5.76	-323	-5.93
神岡區	494	446	7.53	6.80	0.73	2,138	2,336	-3.02	-150	-2.29
潭子區	745	615	6.82	5.63	1.19	3,993	4,138	-1.33	-15	-0.14
大雅區	728	521	7.60	5.44	2.16	3,254	3,540	-2.99	-79	-0.83
新社區	125	252	5.17	10.42	-5.25	557	655	-4.05	-225	-9.30
石岡區	80	150	5.44	10.19	-4.76	429	447	-1.22	-88	-5.98
外埔區	239	257	7.45	8.01	-0.56	834	1,100	-8.29	-284	-8.85
大安區	113	190	5.95	10.01	-4.06	427	597	-8.95	-247	-13.01
烏日區	580	473	7.63	6.22	1.41	3,934	3,157	10.22	884	11.63
大肚區	370	442	6.50	7.76	-1.26	1,676	1,912	-4.15	-308	-5.41
龍井區	588	509	7.53	6.52	1.01	2,847	2,858	-0.14	68	0.87
霧峰區	463	488	7.10	7.48	-0.38	2,153	2,453	-4.60	-325	-4.98
太平區	1,462	1,129	7.52	5.81	1.71	8,551	7,643	4.67	1,241	6.38
大里區	1,465	1,159	6.88	5.44	1.44	7,691	7,591	0.47	406	1.91
和平區	56	117	5.16	10.78	-5.62	463	495	-2.95	-93	-8.57

資料來源：臺中市政府民政局、臺中市政府主計處。

說明：人口總增加率=自然增加率+社會增加率。

表 7.西屯區近年出生死亡人口變動狀況

單位：人、‰						
年別	年中人口數	出生人數	死亡人數	粗出生率(‰)	粗死亡率(‰)	自然增加率(‰)
民國99年	205,108	1,531	870	7.46	4.24	3.22
民國100年	208,104	1,902	967	9.14	4.65	4.49
民國101年	211,211	2,213	973	10.48	4.61	5.87
民國102年	214,118	1,934	956	9.03	4.46	4.57
民國103年	217,013	2,036	1,069	9.38	4.93	4.46
民國104年	221,785	2,156	1,063	9.72	4.79	4.93
民國105年	223,193	2,013	1,081	9.02	4.84	4.18
民國106年	225,822	2,038	1,049	9.02	4.65	4.38
民國107年	227,837	1,812	1,126	7.95	4.94	3.01
民國108年	229,566	1,622	1,103	7.07	4.80	2.26
民國109年	231,116	1,536	1,165	6.65	5.04	1.61

資料來源：西屯區戶政事務所。

備註：因四捨五入致細項加總與總計不合

表 8.西屯區民國 102 年至 109 年遷入遷出人口變動狀況

單位：人、‰					
年別	年中人口數	遷入人數	遷出人數	社會增加率(‰)	人口總增加率(‰)
民國102年	214,118	14,907	13,150	8.21	12.77
民國103年	217,013	14,999	12,911	9.62	14.08
民國104年	220,163	14,025	11,873	9.77	14.63
民國105年	223,193	13,430	11,546	8.44	12.62
民國106年	225,822	12,750	11,297	6.43	10.76
民國107年	227,837	12,732	11,831	3.95	6.97
民國108年	229,566	13,115	11,763	5.89	8.15
民國109年	231,116	12,873	12,015	3.71	5.32

資料來源：西屯區戶政事務所。

備註：人口總增加率=自然增加率+社會增加率

表 9.西屯區 109 年各里人口變動狀況

單位：人、‰												
里別	年中人口數	出生人數	死亡人數	粗出生率(‰)	粗死亡率(‰)	自然增加率(‰)	遷入人數	遷出人數	同一區內之住址變更人數		社會增加率(‰)	人口總增加率(‰)
									遷入人數	遷出人數		
西屯區	231,116	1,536	1,165	6.65	5.04	1.61	12,873	12,015	7,534	7,534	3.71	5.32
上石里	6,397	37	23	5.78	3.60	2.19	411	371	284	286	5.94	8.13
上安里	6,471	41	25	6.34	3.86	2.47	355	320	169	253	-7.57	-5.10
上德里	4,968	17	24	3.42	4.83	-1.41	214	226	168	172	-3.22	-4.63
大石里	2,442	14	27	5.73	11.06	-5.32	148	133	62	50	11.06	5.74
大河里	4,495	25	30	5.56	6.67	-1.11	112	153	90	107	-12.90	-14.01
大福里	3,741	21	36	5.61	9.62	-4.01	266	197	105	92	21.92	17.91
大鵬里	5,614	31	38	5.52	6.77	-1.25	270	302	123	167	-13.54	-14.79
永安里	16,357	125	92	7.64	5.62	2.02	1,034	892	616	666	5.62	7.64
至善里	5,338	39	28	7.31	5.25	2.06	209	257	177	156	-5.06	-3.00
西平里	6,018	39	49	6.48	8.14	-1.66	252	330	194	271	-25.76	-27.42
西安里	6,071	45	31	7.41	5.11	2.31	497	324	318	267	36.90	39.21
西墩里	7,327	77	43	10.51	5.87	4.64	502	325	416	296	40.54	45.18
何仁里	7,246	62	34	8.56	4.69	3.86	305	395	207	253	-18.77	-14.91
何安里	6,058	42	43	6.93	7.10	-0.17	322	340	155	192	-9.08	-9.25
何成里	8,583	47	38	5.48	4.43	1.05	516	526	169	184	-2.91	-1.86
何明里	4,214	24	20	5.70	4.75	0.95	213	201	95	111	-0.95	0.00
何南里	4,894	34	26	6.95	5.31	1.63	278	286	114	130	-4.90	-3.27
何厝里	3,828	26	26	6.79	6.79	0.00	229	221	115	123	0.00	0.00
何源里	7,724	50	35	6.47	4.53	1.94	331	357	120	130	-4.66	-2.72
何福里	5,092	33	27	6.48	5.30	1.18	227	284	123	87	-4.12	-2.94
何德里	4,288	25	18	5.83	4.20	1.63	190	194	86	113	-7.23	-5.60
協和里	5,566	37	33	6.65	5.93	0.72	293	290	153	124	5.75	6.47
林厝里	4,348	22	19	5.06	4.37	0.69	165	182	163	195	-11.27	-10.58
逢甲里	5,174	25	35	4.83	6.76	-1.93	203	240	167	156	-5.03	-6.96
逢福里	6,497	40	32	6.16	4.93	1.23	248	379	188	258	-30.94	-29.71
惠來里	18,982	139	50	7.32	2.63	4.69	1,646	1,195	708	588	30.08	34.77
港尾里	6,123	27	24	4.41	3.92	0.49	311	363	127	135	-9.80	-9.31
福中里	3,803	33	10	8.68	2.63	6.05	146	161	79	129	-17.09	-11.04
福安里	3,570	21	7	5.88	1.96	3.92	241	166	141	118	27.45	31.37
福和里	5,104	44	22	8.62	4.31	4.31	146	200	128	171	-19.01	-14.70
福林里	9,615	78	22	8.11	2.29	5.82	608	424	374	313	25.48	31.30
福恩里	5,726	32	20	5.59	3.49	2.10	243	244	207	192	2.44	4.54
福雅里	7,454	45	30	6.04	4.02	2.01	415	330	278	300	8.45	10.46
福瑞里	3,856	16	11	4.15	2.85	1.30	236	221	119	127	1.82	3.12
福聯里	4,020	40	20	9.95	4.98	4.98	310	239	144	176	9.70	14.68
廣福里	2,880	14	25	4.86	8.68	-3.82	86	129	115	91	-6.60	-10.42
潮洋里	7,111	48	34	6.75	4.78	1.97	509	447	444	212	41.34	43.31
龍潭里	1,023	8	12	7.82	11.73	-3.91	47	29	25	31	11.73	7.82
鵬程里	3,105	13	46	4.19	14.81	-10.63	139	142	68	112	-15.14	-25.77

資料來源：西屯區戶政事務所。

備註：人口總增加率=自然增加率+社會增加率

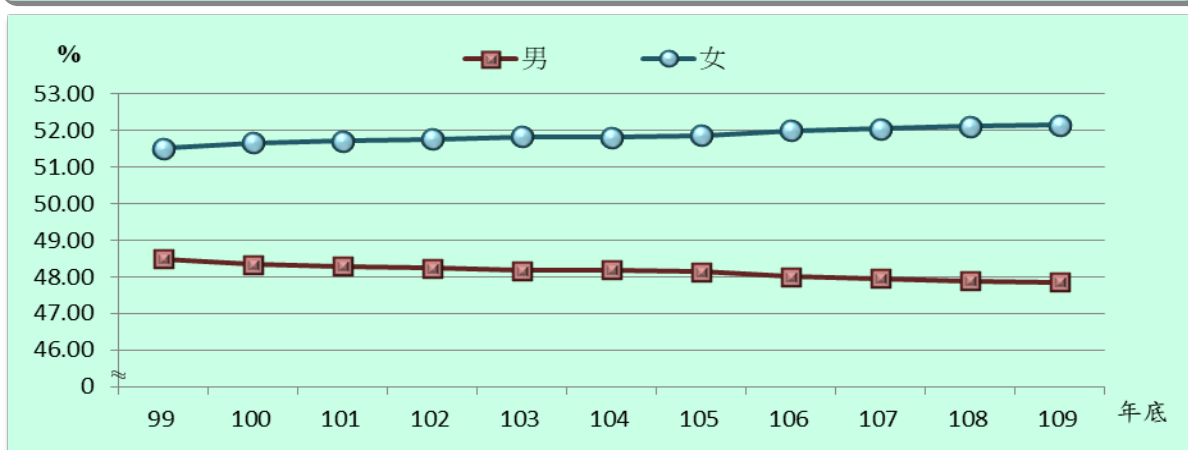
參、人口特性

一、性別分析(詳表 12、表 15)

1.本區民國 109 年底人口中，男性人口有 11 萬 906 人，占比 47.86%，女性人口為 12 萬 824 人，占比 52.14%。

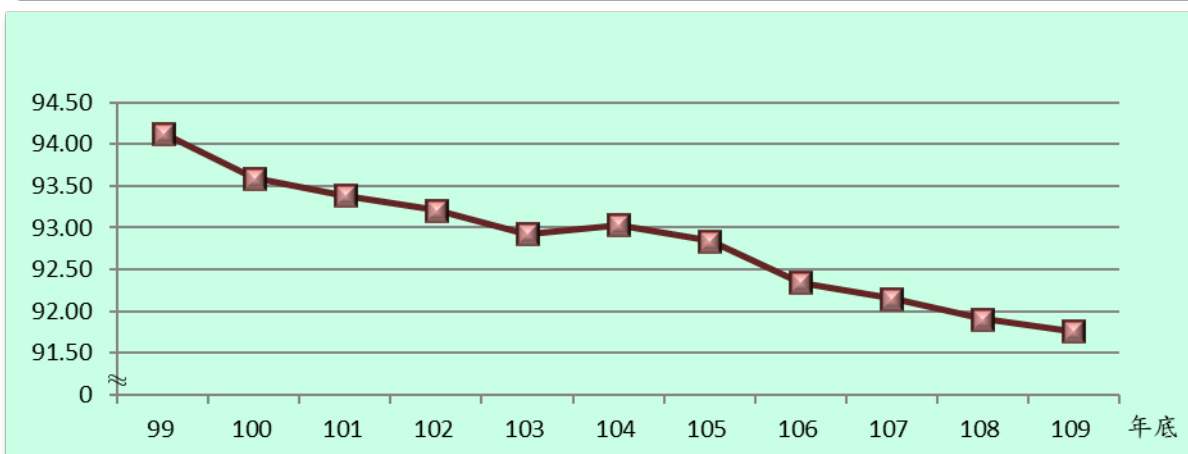
2.從本區近年資料觀察，民國 109 年底男、女性人口比率與民國 99 年底比較，男性人口減少 0.63 個百分點，女性人口則增加 0.63 個百分點，顯見本區女性人口成長較快，男女性比例民國 109 年底 91.79 與民國 99 年底相比較減少 2.34(如圖 16、圖 17)。

圖 16.西屯區近年性別結構比



資料來源：西屯區戶政事務所。

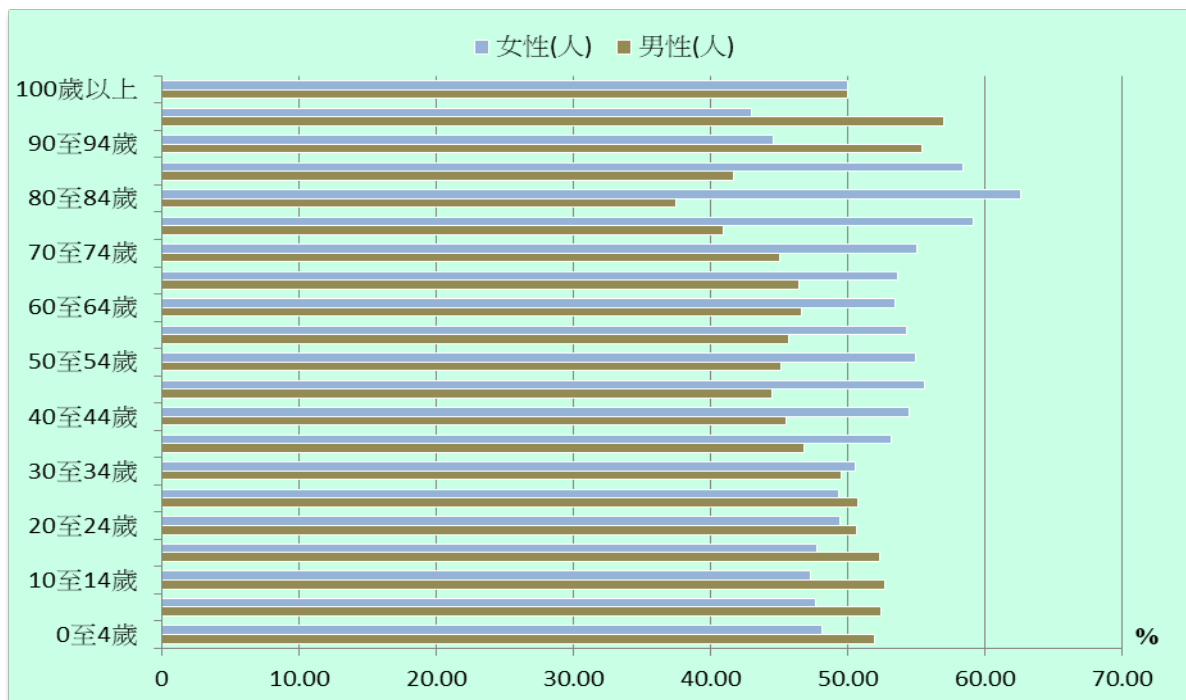
圖 17.西屯區近年人口性比例狀況



資料來源：西屯區戶政事務所。

3.民國 109 年底各年齡組性別結構比：0—29 歲與 90—100 歲以上之各個年齡組都是男性多於女性。30—89 歲之各年齡組女性人口均多於男性，其中以 80-84 歲年齡組差距最大，男性僅占比 37.41%，女性則占比 62.59%(如圖 18)。

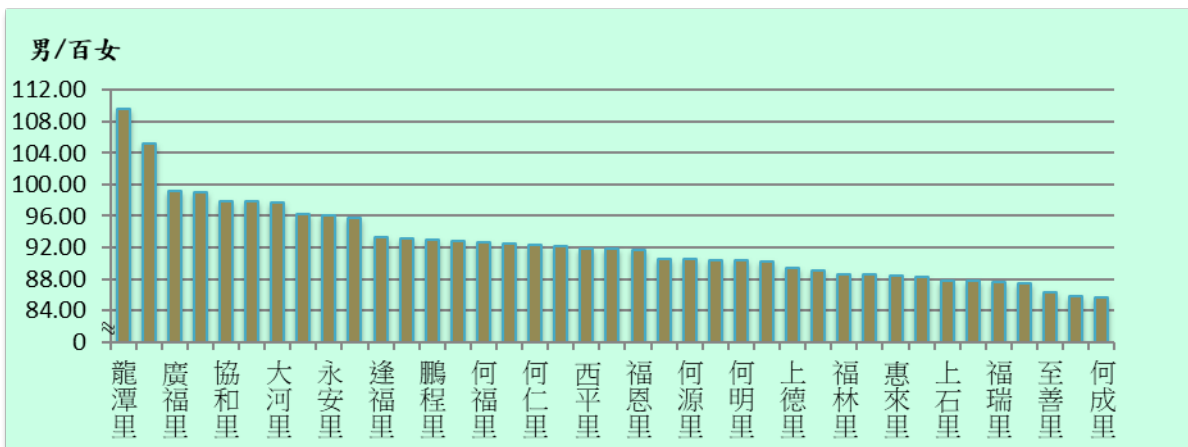
圖 18.民國 109 年底西屯區各年齡層性別結構比



資料來源：西屯區戶政事務所。

4.就各里性比例分析：以龍潭里 109.59 最高，潮洋里 105.28 次之，何成里 85.69 最低(如圖 19)。

圖 19.民國 109 年底西屯區各里人口性比例狀況



資料來源：西屯區戶政事務所。

二、年齡結構(詳表 13、表 14、表 15)

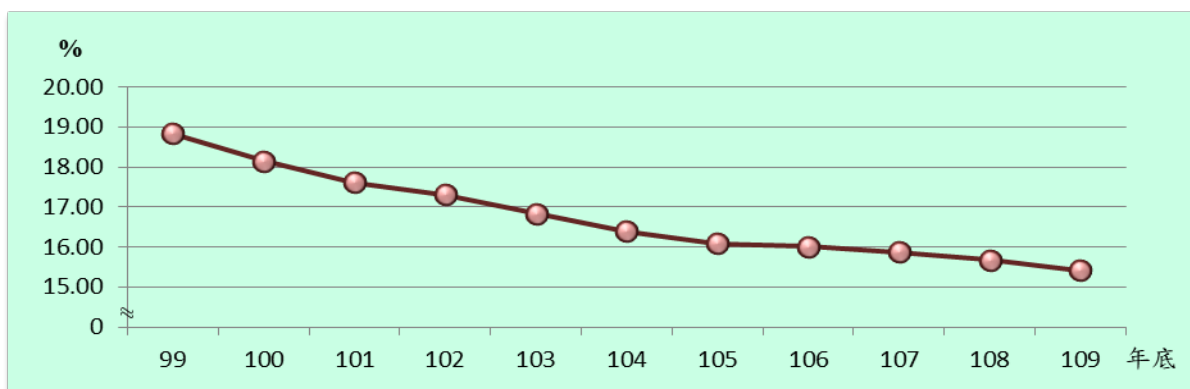
人口年齡結構可以反應該地區之人口品質、社會活力及整個地區未來發展的趨勢，本節將本區的人口結構區分成幼年人口(0-14 歲)、青壯年人口(15-64 歲)及老年人口(65 歲以上)三個年齡層別來分析說明，並就各項人口指標現況加以探討。

(一) 幼年人口

本區幼年人口(0-14 歲)占總人口比率逐年遞減，本區民國 109 年底幼年人口數為 3 萬 5,720 人，占本區總人口比率為 15.41%，較上年底減少 0.26 個百分點，與民國 99 年底相較，則是減少 3.42 個百分點(如圖 20)。

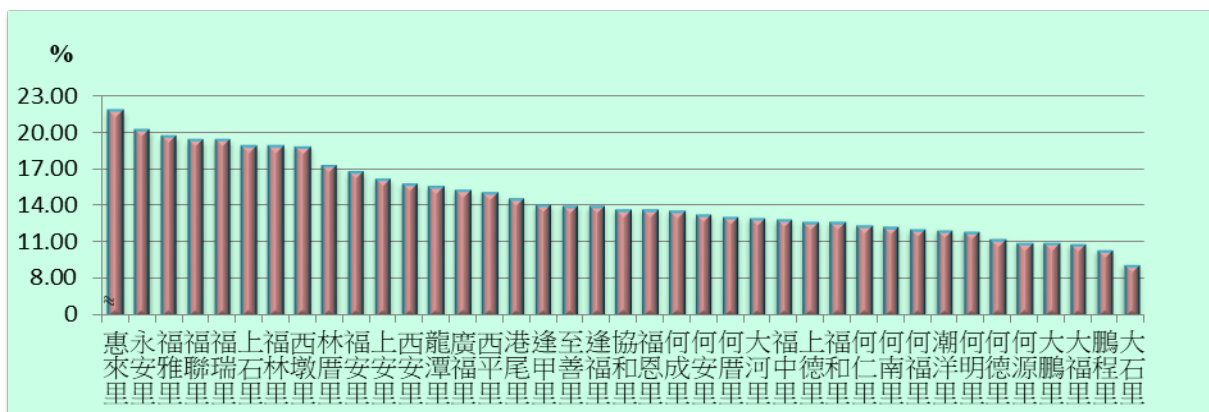
就各里幼年人口比率觀察，以惠來里 21.76%最高，永安里 20.15%次之，而以大石里 9.06%最低(如圖 21)。

圖 20.西屯區近年幼年人口占比



資料來源：西屯區戶政事務所。

圖 21.民國 109 年底西屯區各里幼年人口占比



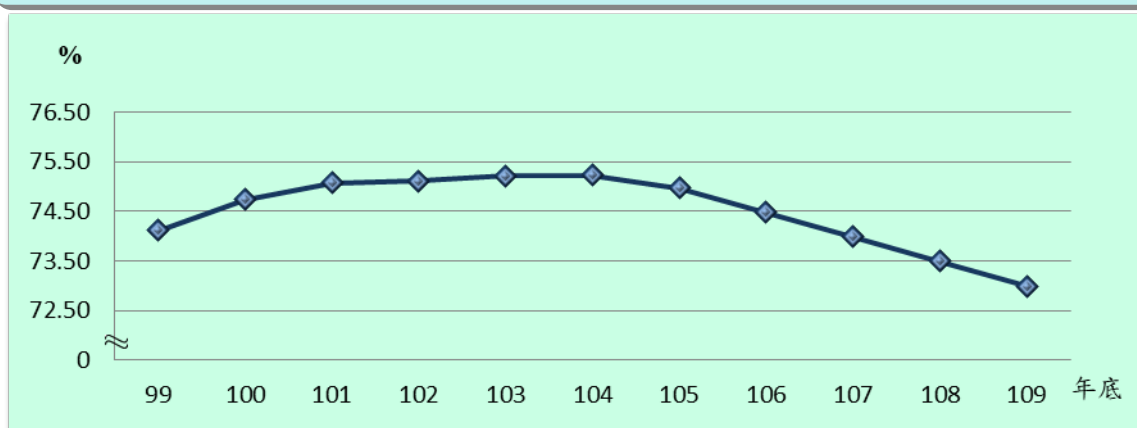
資料來源：西屯區戶政事務所。

(二) 青壯年人口

青壯年(15-64 歲)為最適合工作年齡的勞動力人口，有利於各項經濟建設之發展。本區民國 109 年底青壯年人口數為 16 萬 9,139 人，占本區總人口的比率 72.99%，較民國 99 年底減少 1.12 個百分點，較上年底減少 0.50 個百分點，且近十年來原呈現逐年遞增的現象，但自 104 年底後開始有下降趨勢(如圖 22)。

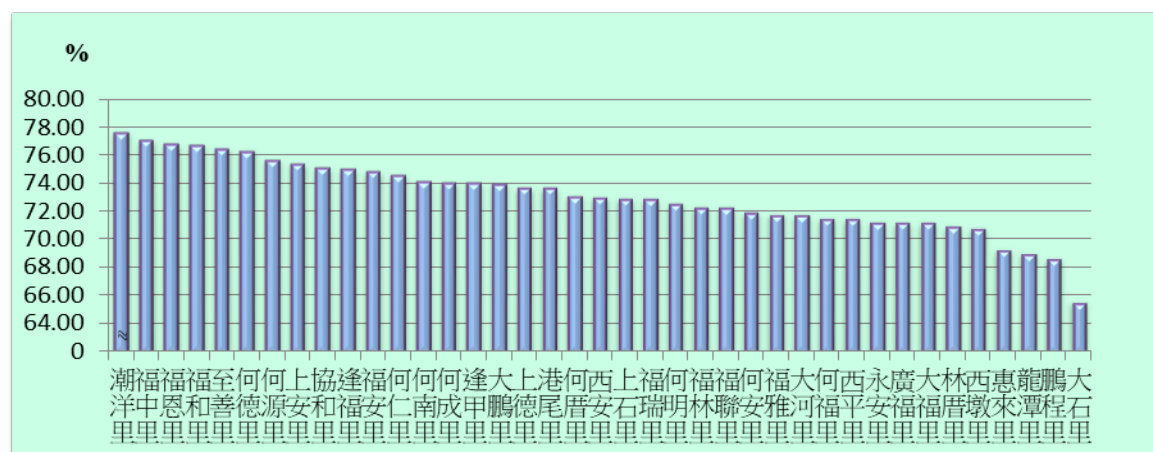
由各里的數據來看，以潮洋里 77.63%最高，其次為福中里 77.05%，福恩里 76.76%居第 3 位，而以大石里 65.46%最低(如圖 23)。

圖 22.西屯區近年青壯年人口狀況



資料來源：西屯區戶政事務所。

圖 23.民國 109 年底西屯區各里青壯年人口狀況

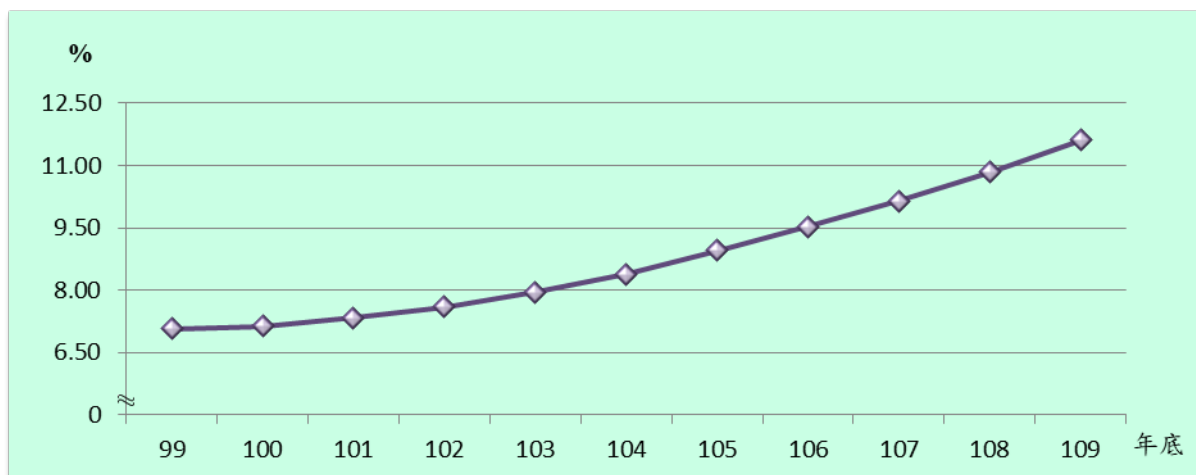


資料來源：西屯區戶政事務所。

(三) 老年人口

老年人口數(65 歲以上)則有逐年遞增趨勢，本區民國 109 年底老年人口數為 2 萬 6,871 人，老年人口占本區總人口比率為 11.60%，較民國 99 年底增加 4.53 個百分點，顯示因生活水準的提高及醫療衛生保健的進步，使區民的平均壽命延長(如圖 24)。

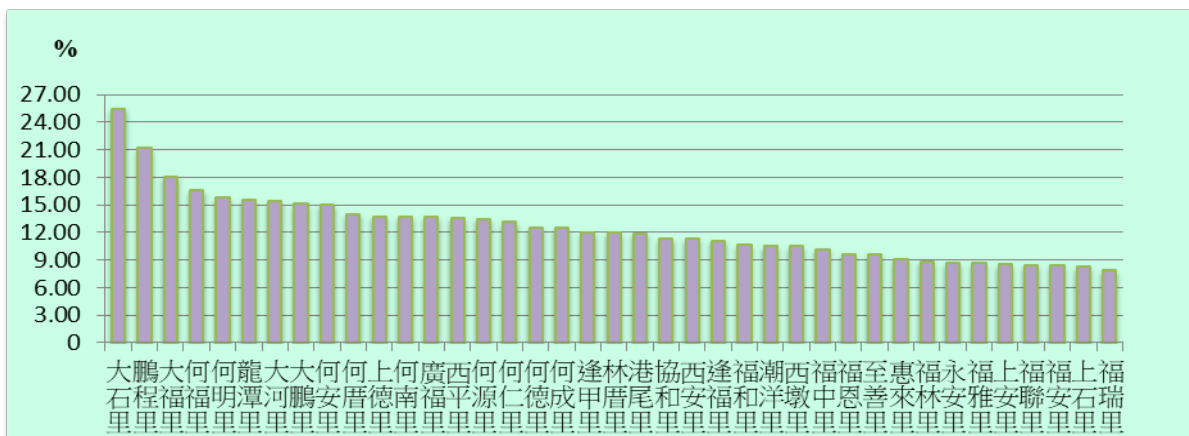
圖 24.西屯區近年老年人口狀況



資料來源：西屯區戶政事務所。

就各里觀察，本區老年人口所占比率最高的是大石里 25.48%，其次是鵬程里 21.21%，而以福瑞里 7.87%最低(如圖 25)。

圖 25.民國 109 年底西屯區各里老年人口狀況



資料來源：西屯區戶政事務所。

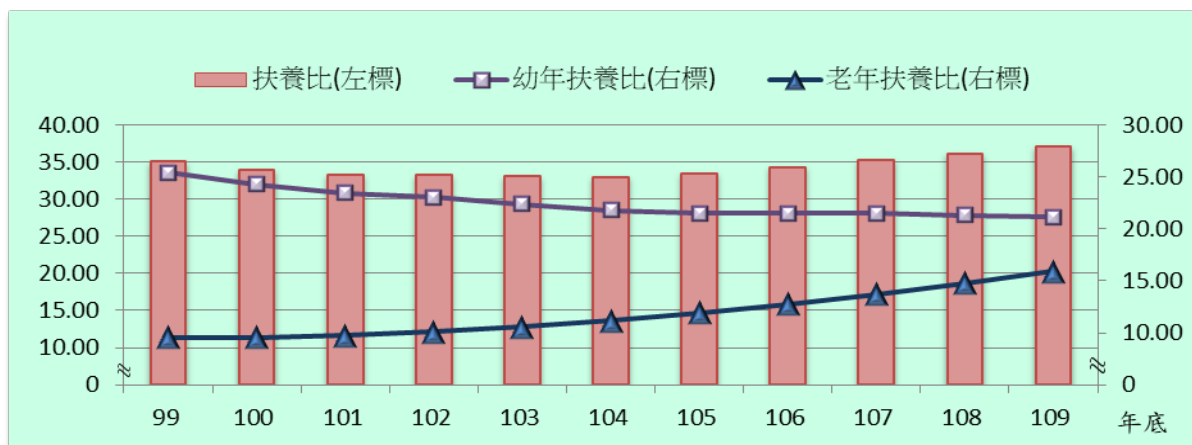
(四) 依賴人口指數

扶養比是指每百個15-64歲工作年齡人口所需扶養14歲以下及65歲以上老年人口之比率，故又稱依賴人口指數。

由於政府長期推動家庭計劃成效良好，加上近年來受經濟不景氣的影響，適婚年齡人口不婚、已婚且適合生育年齡者又有不生及生不起、養不起的觀念，讓本區幼年人口比率持續減少，幼年人口扶養比民國109年底21.12較民國99年底減少4.28；而生活水準的提高及醫療衛生保健的進步，使老年人口比率逐漸增加，老年人口扶養比民國109年底的15.89，較民國99年底增加6.35，與臺中市民國109年底的老年人口扶養比相較，減少2.95。

由上述二項指標數值來看，幼年人口扶養比逐年下降，而老年人口扶養比則是逐年上升，致使本區整體扶養比亦逐年降低。扶養比於105年底始有逐漸上升之趨勢，整體結構而言，未來無法投入生產的老年人口將會持續增加，而能夠投入生產的幼年人口將持續減少，人口老化所造成的衝擊將成為本區未來發展的一大隱憂(如圖26)。

圖 26.西屯區近年各階層扶養比狀況



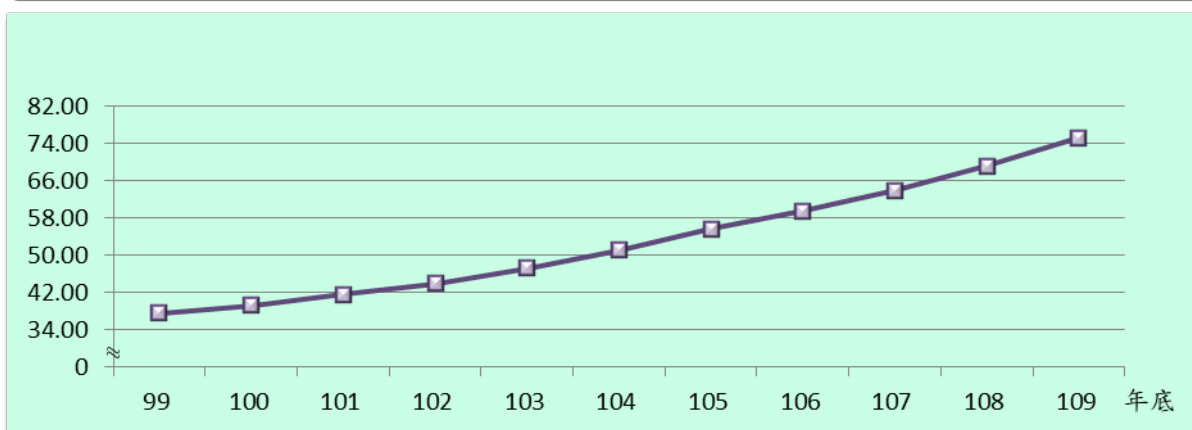
資料來源：西屯區戶政事務所。

(五) 老化指數

老化指數係衡量人口老化程度的指標，本區民國109年底老化指數為75.23，平均每100個幼年人口未來需負擔約75個老年人口，相較民國99年底老化指數為37.54，負擔增加將近一倍(如圖27)。

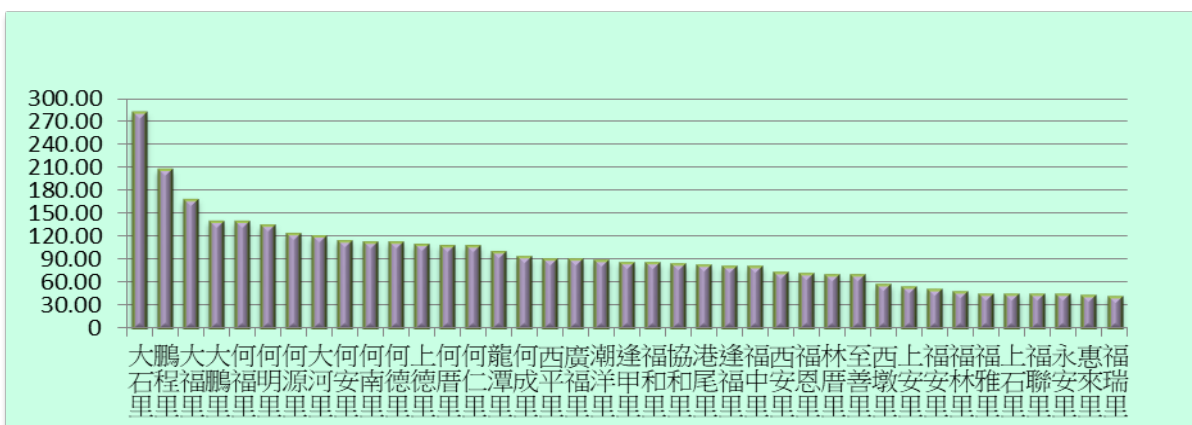
若從各里的數據分析，可發現各里間的老化指數差異甚大，本區老化指數最高的是大石里281.08，其次為鵬程里206.35；以福瑞里40.75最低(如圖28)。

圖 27.西屯區近年老化指數狀況



資料來源：西屯區戶政事務所。

圖 28.民國 109 年底西屯區各里老化指數狀況

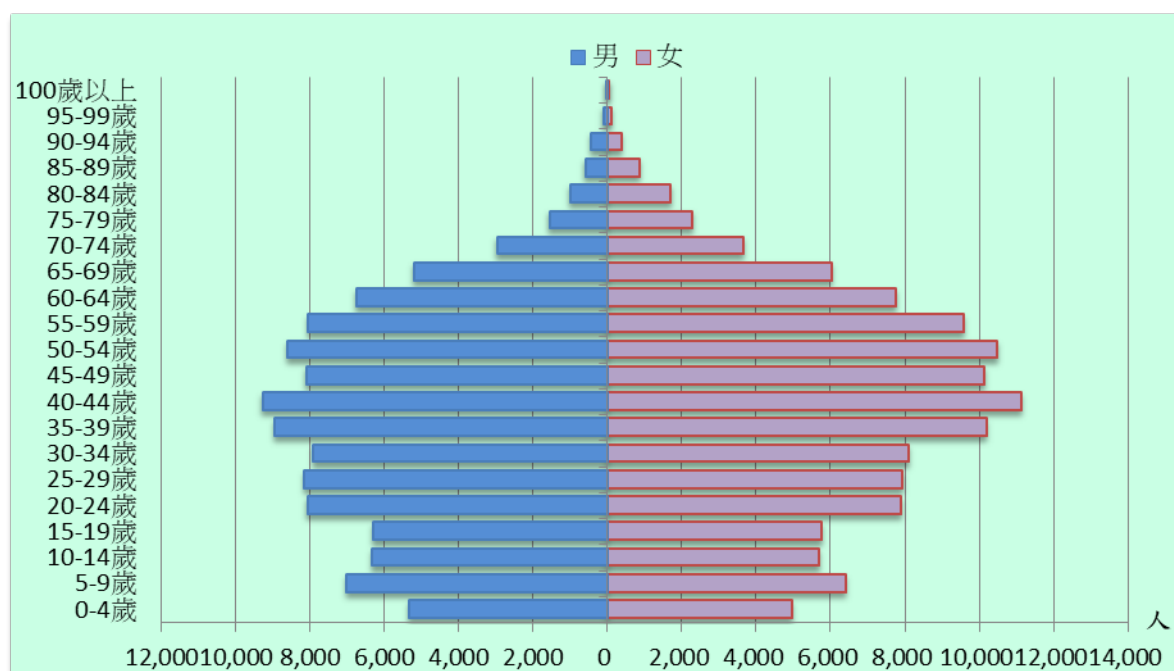


資料來源：西屯區戶政事務所。

(六) 人口金字塔(詳表 12)

民國109年人口金字塔圖顯示中，此一型為「都市型」的人口年齡結構，表示壯年人口特多，此乃生產年齡人口移入的結果。尤其本區服務業發達，因此30-64歲女性人口高於男性人口，又觀察0-14歲中的人口組成可以知道人口規模有縮小現象，造成此一現象主因為歷年來粗出生率不斷降低的結果(如圖29)。

圖 29.民國 109 年底西屯區人口金字塔狀況



資料來源：西屯區戶政事務所。

表 10.臺中市近年人口年齡結構

單位：人、%							
年底別	總 計	幼年（0歲-14歲）		青壯年（15歲-64歲）		老年（65歲以上）	
		人數	百分比(%)	人數	百分比(%)	人數	百分比(%)
民國89年底	2,460,098	575,856	23.41	1,714,499	69.69	169,743	6.90
民國90年底	2,485,968	573,124	23.05	1,737,904	69.91	174,940	7.04
民國91年底	2,508,495	567,335	22.62	1,760,100	70.16	181,060	7.22
民國92年底	2,529,763	555,083	21.94	1,787,806	70.67	186,874	7.39
民國93年底	2,548,332	544,774	21.38	1,809,907	71.02	193,651	7.60
民國94年底	2,566,220	530,473	20.67	1,835,309	71.52	200,438	7.81
民國95年底	2,587,828	517,969	20.02	1,862,373	71.97	207,486	8.02
民國96年底	2,606,794	505,367	19.39	1,887,740	72.42	213,687	8.20
民國97年底	2,624,072	490,931	18.71	1,913,461	72.92	219,680	8.37
民國98年底	2,635,761	474,959	18.02	1,935,036	73.41	225,766	8.57
民國99年底	2,648,419	456,296	17.23	1,962,096	74.09	230,027	8.69
民國100年底	2,664,394	441,335	16.56	1,987,907	74.61	235,152	8.83
民國101年底	2,684,893	431,211	16.06	2,010,485	74.88	243,197	9.06
民國102年底	2,701,661	424,843	15.73	2,023,202	74.89	253,616	9.39
民國103年底	2,719,835	417,388	15.35	2,036,077	74.86	266,370	9.79
民國104年底	2,744,445	411,246	14.98	2,050,883	74.73	282,316	10.29
民國105年底	2,767,239	409,212	14.79	2,056,123	74.30	301,904	10.91
民國106年底	2,787,070	407,467	14.62	2,059,022	73.88	320,581	11.50
民國107年底	2,803,894	405,496	14.46	2,057,546	73.38	340,852	12.16
民國108年底	2,815,261	400,574	14.23	2,052,438	72.90	362,249	12.87
民國109年底	2,820,787	394,806	14.00	2,041,377	72.37	384,604	13.63

資料來源：臺中市政府主計處。

說 明：百分比計算採四捨五入進位，故個別百分比之加總不為100%。

表 11.臺中市 109 年底各區現住人口年齡結構

單位：人								
行政區別	人口數				依賴人口指數			老化指數
	總人口	幼年人口 (0-14歲)	青壯年 人口 (15-64歲)	老年 人口 (65歲以上)	扶養比	幼年扶養比	老年扶養比	
臺中市	2,820,787	394,806	2,041,377	384,604	38.18	19.34	18.84	97.42
中區	18,168	3,223	11,404	3,541	59.31	28.26	31.05	109.87
東區	75,913	8,932	54,648	12,333	38.91	16.34	22.57	138.08
南區	126,769	16,751	94,087	15,931	34.74	17.80	16.93	95.10
西區	114,583	16,237	79,157	19,189	44.75	20.51	24.24	118.18
北區	146,590	17,587	104,316	24,687	40.52	16.86	23.67	140.37
西屯區	231,730	35,720	169,139	26,871	37.01	21.12	15.89	75.23
南屯區	176,062	28,129	129,569	18,364	35.88	21.71	14.17	65.28
北屯區	287,344	41,751	209,445	36,148	37.19	19.93	17.26	86.58
豐原區	166,053	23,472	117,444	25,137	41.39	19.99	21.40	107.09
東勢區	49,169	5,034	33,860	10,275	45.21	14.87	30.35	204.11
大甲區	76,130	10,889	53,714	11,527	41.73	20.27	21.46	105.86
清水區	88,009	11,676	62,694	13,639	40.38	18.62	21.75	116.81
沙鹿區	95,226	15,824	67,853	11,549	40.34	23.32	17.02	72.98
梧棲區	59,273	8,915	42,895	7,463	38.18	20.78	17.40	83.71
后里區	54,343	7,359	38,456	8,528	41.31	19.14	22.18	115.89
神岡區	65,529	8,396	47,724	9,409	37.31	17.59	19.72	112.07
潭子區	109,309	14,785	81,136	13,388	34.72	18.22	16.50	90.55
大雅區	95,693	14,295	70,880	10,518	35.01	20.17	14.84	73.58
新社區	24,064	2,494	16,758	4,812	43.60	14.88	28.71	192.94
石岡區	14,670	1,430	10,389	2,851	41.21	13.76	27.44	199.37
外埔區	31,940	3,735	23,405	4,800	36.47	15.96	20.51	128.51
大安區	18,864	1,912	13,641	3,311	38.29	14.02	24.27	173.17
烏日區	76,494	10,783	55,584	10,127	37.62	19.40	18.22	93.92
大肚區	56,777	7,193	41,263	8,321	37.60	17.43	20.17	115.68
龍井區	78,095	10,929	57,727	9,439	35.28	18.93	16.35	86.37
霧峰區	65,094	7,789	46,916	10,389	38.75	16.60	22.14	133.38
太平區	194,970	27,105	143,395	24,470	35.97	18.90	17.06	90.28
大里區	213,117	31,333	156,174	25,610	36.46	20.06	16.40	81.73
和平區	10,809	1,128	7,704	1,977	40.30	14.64	25.66	175.27

資料來源：臺中市政府民政局、臺中市政府主計處。

說明：1.扶養比： $\left[(0\sim14\text{歲人口}+65\text{歲以上人口}) / (15\sim64\text{歲人口}) \right] \times 100$ 。

2.幼年扶養比： $(0\sim14\text{歲人口} / 15\sim64\text{歲人口}) \times 100$ 。

3.老年扶養比： $(65\text{歲以上人口} / 15\sim64\text{歲人口}) \times 100$ 。

4.老化指數： $(65\text{歲以上人口} / 0\sim14\text{歲人口}) \times 100$ 。

5.百分比計算採四捨五入進位，故個別百分比之加總可能與合計百分比有不一致之情形。

表 12.西屯區 109 年底現住人口性別及年齡結構

單位：人、%									
年齡別	人 數（人）			性別結構比(%)			年齡結構比(%)		
	合 計	男	女	合 計	男	女	合 計	男	女
總 計	231,730	110,906	120,824	100.00	47.86	52.14	100.00	100.00	100.00
0至4歲	10,290	5,339	4,951	100.00	51.89	48.11	4.44	4.81	4.10
5至9歲	13,411	7,021	6,390	100.00	52.35	47.65	5.79	6.33	5.29
10至14歲	12,019	6,334	5,685	100.00	52.70	47.30	5.19	5.71	4.71
15至19歲	12,053	6,306	5,747	100.00	52.32	47.68	5.20	5.69	4.76
20至24歲	15,966	8,082	7,884	100.00	50.62	49.38	6.89	7.29	6.53
25至29歲	16,082	8,159	7,923	100.00	50.73	49.27	6.94	7.36	6.56
30至34歲	16,008	7,918	8,090	100.00	49.46	50.54	6.91	7.14	6.70
35至39歲	19,138	8,960	10,178	100.00	46.82	53.18	8.26	8.08	8.42
40至44歲	20,416	9,291	11,125	100.00	45.51	54.49	8.81	8.38	9.21
45至49歲	18,243	8,112	10,131	100.00	44.47	55.53	7.87	7.31	8.38
50至54歲	19,095	8,614	10,481	100.00	45.11	54.89	8.24	7.77	8.67
55至59歲	17,630	8,057	9,573	100.00	45.70	54.30	7.61	7.26	7.92
60至64歲	14,508	6,761	7,747	100.00	46.60	53.40	6.26	6.10	6.41
65至69歲	11,232	5,215	6,017	100.00	46.43	53.57	4.85	4.70	4.98
70至74歲	6,622	2,982	3,640	100.00	45.03	54.97	2.86	2.69	3.01
75至79歲	3,842	1,572	2,270	100.00	40.92	59.08	1.66	1.42	1.88
80至84歲	2,700	1,010	1,690	100.00	37.41	62.59	1.17	0.91	1.40
85至89歲	1,453	605	848	100.00	41.64	58.36	0.63	0.55	0.70
90至94歲	794	440	354	100.00	55.42	44.58	0.34	0.40	0.29
95至99歲	200	114	86	100.00	57.00	43.00	0.09	0.10	0.07
100歲以上	28	14	14	100.00	50.00	50.00	0.01	0.01	0.01

資料來源：西屯區戶政事務所。

說明：百分比計算採四捨五入進位，故個別百分比之加總可能與合計百分比有不一致之情形。

表 13.西屯區近年人口年齡結構

單位：人											
年齡別	民國99年底	民國100年底	民國101年底	民國102年底	民國103年底	民國104年底	民國105年底	民國106年底	民國107年底	民國108年底	民國109年底
總計	206,536	209,672	212,750	215,485	218,540	221,785	224,601	227,043	228,630	230,501	231,730
0至4歲	9,238	9,450	9,996	10,193	10,574	11,622	11,853	11,646	11,667	11,012	10,290
5至9歲	12,238	11,817	11,595	11,615	11,670	11,537	11,663	12,304	12,400	12,786	13,411
10至14歲	17,405	16,778	15,877	15,473	14,536	13,207	12,605	12,380	12,226	12,311	12,019
15至19歲	15,979	16,320	16,650	16,342	16,356	16,426	15,647	14,650	14,053	13,162	12,053
20至24歲	14,107	14,767	15,197	15,115	15,511	15,681	16,049	16,421	16,017	15,916	15,966
25至29歲	15,536	15,043	14,562	14,705	14,666	14,948	15,476	15,857	15,714	16,089	16,082
30至34歲	17,623	17,831	18,196	18,295	18,209	18,001	17,296	16,425	16,246	15,795	16,008
35至39歲	17,806	17,997	18,064	18,397	19,005	19,687	19,815	20,230	20,125	19,766	19,138
40至44歲	19,758	19,706	19,713	19,392	18,826	18,420	18,765	18,865	19,180	19,829	20,416
45至49歲	18,481	18,946	19,058	19,205	19,422	19,539	19,432	19,459	19,099	18,616	18,243
50至54歲	15,135	15,711	16,463	17,060	17,565	17,985	18,458	18,526	18,748	18,946	19,095
55至59歲	11,630	12,268	12,841	13,575	14,205	14,720	15,415	16,147	16,690	17,315	17,630
60至64歲	7,003	8,098	8,952	9,745	10,606	11,434	12,023	12,518	13,270	13,964	14,508
65至69歲	4,440	4,467	4,793	5,164	5,854	6,810	8,008	8,878	9,682	10,498	11,232
70至74歲	3,639	3,818	3,953	4,162	4,233	4,179	4,236	4,568	5,019	5,708	6,622
75至79歲	2,650	2,673	2,733	2,804	2,997	3,240	3,416	3,551	3,765	3,858	3,842
80至84歲	2,367	2,326	2,288	2,254	2,199	2,108	2,142	2,235	2,286	2,455	2,700
85至89歲	1,155	1,251	1,355	1,438	1,488	1,536	1,524	1,506	1,526	1,496	1,453
90至94歲	277	330	389	458	516	584	648	722	749	768	794
95至99歲	63	68	68	85	92	105	109	132	149	191	200
100歲以上	6	7	7	8	10	16	21	23	19	20	28

資料來源：西屯區戶政事務所。

表 14.西屯區近年人口年齡結構

單位：人、%											
年底別	總計	幼年(0歲-14歲)		青壯年(15歲-64歲)		老年(65歲以上)		依賴人口指數			老化指數
		人數	%	人數	%	人數	%	扶養比	幼年扶養比	老年扶養比	
民國99年底	206,536	38,881	18.83	153,058	74.11	14,597	7.07	34.94	25.40	9.54	37.54
民國100年底	209,672	38,045	18.15	156,687	74.73	14,940	7.13	33.82	24.28	9.53	39.27
民國101年底	212,750	37,468	17.61	159,696	75.06	15,586	7.33	33.22	23.46	9.76	41.60
民國102年底	215,485	37,281	17.30	161,831	75.10	16,373	7.60	33.15	23.04	10.12	43.92
民國103年底	218,540	36,780	16.83	164,371	75.21	17,389	7.96	32.96	22.38	10.58	47.28
民國104年底	221,785	36,366	16.40	166,841	75.23	18,578	8.38	32.93	21.80	11.14	51.09
民國105年底	224,601	36,121	16.08	168,376	74.97	20,104	8.95	33.39	21.45	11.94	55.66
民國106年底	227,043	36,330	16.00	169,098	74.48	21,615	9.52	34.27	21.48	12.78	59.50
民國107年底	228,630	36,293	15.87	169,142	73.98	23,195	10.15	35.17	21.46	13.71	63.91
民國108年底	230,501	36,109	15.67	169,398	73.49	24,994	10.84	36.07	21.32	14.75	69.22
民國109年底	231,730	35,720	15.41	169,139	72.99	26,871	11.60	37.01	21.12	15.89	75.23

資料來源：西屯區戶政事務所。

說明：百分比計算採四捨五入進位，故個別百分比之加總不為100%。

表 15.西屯區 109 年底各里人口年齡結構

單位：人、%											
里 別	人 口 數							依 賴 人 口 指 數			老 化 指 數
	總 計	幼 年(0歲-14歲)		青 壯 年(15歲-64歲)		老 年(65歲以上)		扶 養 比	幼 年扶養比	老 年扶養比	
		人 數	%	人 數	%	人 數	%				
總 計	231,730	35,720	15.41	169,139	72.99	26,871	11.60	37.01	21.12	15.89	75.23
上石里	6,423	1,214	18.90	4,679	72.85	530	8.25	37.27	25.95	11.33	43.66
上安里	6,454	1,041	16.13	4,865	75.38	548	8.49	32.66	21.40	11.26	52.64
上德里	4,956	627	12.65	3,649	73.63	680	13.72	35.82	17.18	18.64	108.45
大石里	2,449	222	9.06	1,603	65.46	624	25.48	52.78	13.85	38.93	281.08
大河里	4,463	578	12.95	3,198	71.66	687	15.39	39.56	18.07	21.48	118.86
大福里	3,774	408	10.81	2,684	71.12	682	18.07	40.61	15.20	25.41	167.16
大鵬里	5,572	607	10.89	4,121	73.96	844	15.15	35.21	14.73	20.48	139.04
永安里	16,419	3,309	20.15	11,684	71.16	1,426	8.69	40.53	28.32	12.20	43.09
至善里	5,330	744	13.96	4,075	76.45	511	9.59	30.80	18.26	12.54	68.68
西平里	5,935	893	15.05	4,237	71.39	805	13.56	40.08	21.08	19.00	90.15
西安里	6,190	975	15.75	4,517	72.97	698	11.28	37.04	21.59	15.45	71.59
西墩里	7,492	1,409	18.81	5,299	70.73	784	10.46	41.39	26.59	14.80	55.64
何仁里	7,192	886	12.32	5,362	74.56	944	13.13	34.13	16.52	17.61	106.55
何安里	6,030	794	13.17	4,333	71.86	903	14.98	39.16	18.32	20.84	113.73
何成里	8,575	1,160	13.53	6,348	74.03	1067	12.44	35.08	18.27	16.81	91.98
何明里	4,214	497	11.79	3,054	72.47	663	15.73	37.98	16.27	21.71	133.40
何南里	4,886	595	12.18	3,622	74.13	669	13.69	34.90	16.43	18.47	112.44
何厝里	3,828	497	12.98	2,797	73.07	534	13.95	36.86	17.77	19.09	107.44
何源里	7,713	842	10.92	5,833	75.63	1038	13.46	32.23	14.44	17.80	123.28
何福里	5,084	609	11.98	3,633	71.46	842	16.56	39.94	16.76	23.18	138.26
何德里	4,276	478	11.18	3,262	76.29	536	12.54	31.09	14.65	16.43	112.13
協和里	5,584	760	13.61	4,193	75.09	631	11.30	33.17	18.13	15.05	83.03
林厝里	4,325	744	17.20	3,064	70.84	517	11.95	41.16	24.28	16.87	69.49
逢甲里	5,156	723	14.02	3,815	73.99	618	11.99	35.15	18.95	16.20	85.48
逢福里	6,400	890	13.91	4,799	74.98	711	11.11	33.36	18.55	14.82	79.89
惠來里	19,312	4,202	21.76	13,359	69.17	1,751	9.07	44.56	31.45	13.11	41.67
港尾里	6,094	884	14.51	4,486	73.61	724	11.88	35.84	19.71	16.14	81.90
福中里	3,782	483	12.77	2,914	77.05	385	10.18	29.79	16.58	13.21	79.71
福安里	3,626	607	16.74	2,713	74.82	306	8.44	33.65	22.37	11.28	50.41
福和里	5,066	639	12.61	3,887	76.73	540	10.66	30.33	16.44	13.89	84.51
福林里	9,765	1,846	18.90	7,053	72.23	866	8.87	38.45	26.17	12.28	46.91
福恩里	5,739	781	13.61	4,405	76.76	553	9.64	30.28	17.73	12.55	70.81
福雅里	7,493	1,472	19.65	5,375	71.73	646	8.62	39.40	27.39	12.02	43.89
福瑞里	3,862	746	19.32	2,812	72.81	304	7.87	37.34	26.53	10.81	40.75
福聯里	4,049	784	19.36	2,923	72.19	342	8.45	38.52	26.82	11.70	43.62
廣福里	2,865	435	15.18	2,038	71.13	392	13.68	40.58	21.34	19.23	90.11
潮洋里	7,265	864	11.89	5,640	77.63	761	10.47	28.81	15.32	13.49	88.08
龍潭里	1,027	160	15.58	708	68.94	159	15.48	45.06	22.60	22.46	99.38
鵬程里	3,065	315	10.28	2,100	68.52	650	21.21	45.95	15.00	30.95	206.35

資料來源：西屯區戶政事務所。

說 明：1.扶養比：〔(0-14歲人口+65歲以上人口)／(15-64歲人口)〕×100。

2.幼年扶養比：(0-14歲人口／15-64歲人口)×100。

3.老年扶養比：(65歲以上人口／15-64歲人口)×100。

4.老化指數：(65歲以上人口／0-14歲人口)×100。

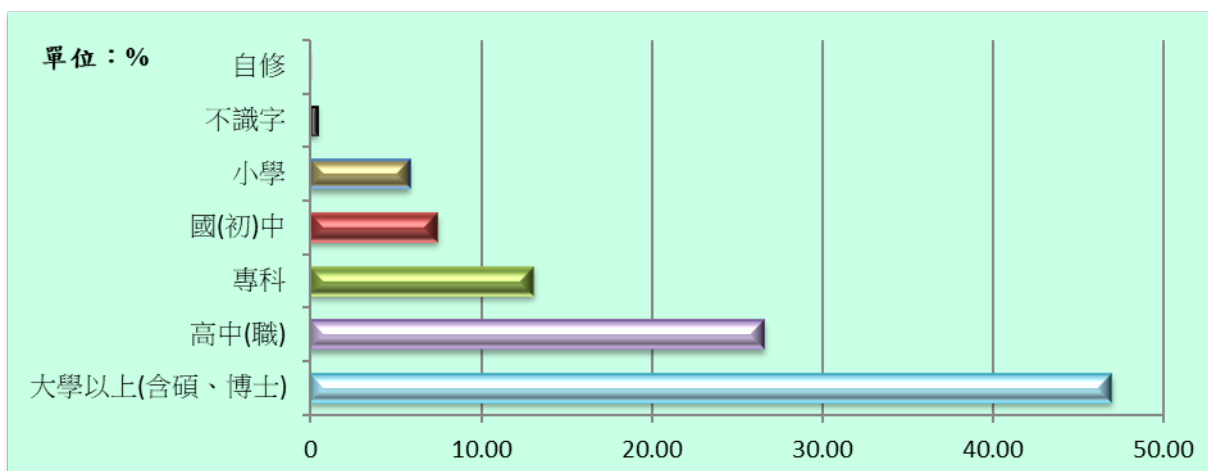
5.因四捨五入致細項加總不為100%

三、教育程度

(一) 依教育程度(詳表 16)

民國109年底本區15歲以上人口為19萬6,010人，具有大學以上教育程度者(含碩、博士)計9萬1,886人占15歲以上人口比率為46.88%，專科教育程度者(不含5專前3年)2萬5,509人占15歲以上人口比率為13.01%，高中(職)程度者5萬2,007人占15歲以上人口比率為26.53%，國(初)中程度者1萬4,471人占15歲以上人口比率為7.38%，小學程度者1萬1,265人占15歲以上人口比率為5.75%，自修148人占15歲以上人口比率為0.08%，與不識字者724人占15歲以上人口比率為0.37%。(備註：百分比計算採四捨五入進位，故個別百分比之加總可能與合計百分比有不一致之情形(如圖30)。

圖 30.民國 109 年底西屯區現住人口教育程度狀況

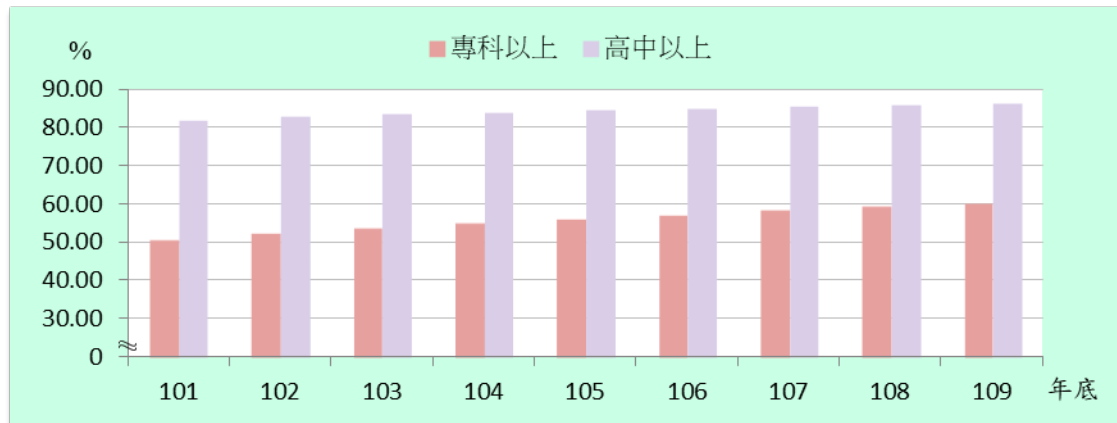


資料來源：西屯區戶政事務所。

備註：百分比計算採四捨五入進位，故個別百分比之加總可能與合計百分比有不一致之情形。

本區民國 109 年底具有專科以上高等教育程度人口占 15 歲以上人口的比率為 59.89%，較民國 101 年底提高 9.43 個百分點。若再以高中(職)教育程度以上來觀察，民國 109 年底占 15 歲以上人口比率為 86.43%，較民國 101 年底提高 4.42 個百分點，可見本區在教育推動工作上已見成效，居民學識在快速的提昇中(如圖 31)。

圖 31、西屯區近年教育程度專科及高中(職)以上人口占比



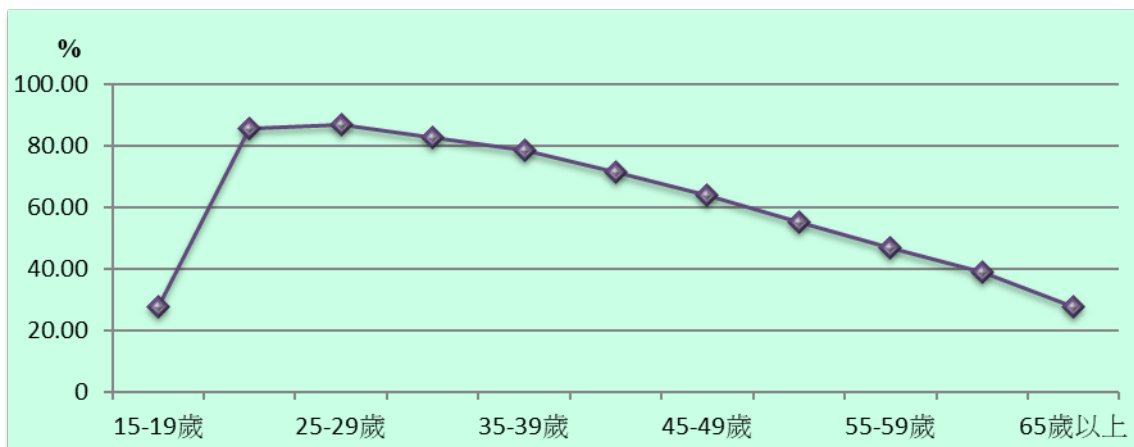
資料來源：西屯區戶政事務所。

(二) 依年齡別教育程度(詳表 17)

超過七成以上具有專科以上的教育程度共五個年齡組(不含5專前3年)，分別為20-24歲(占該年齡組85.77%)、25-29歲(占該年齡組86.81%)、30-34歲(占該年齡組82.87%)、35-39歲(占該年齡組78.35%)及40-44歲(占該年齡組71.37%)。近十年由於高等教育的開放，大專院校的新設與升格，讓更多的居民能受更深的教育，對於人力素質的提昇有相當的助益(如圖32)。

另外在55歲以上的各個年齡組，都是以小學教育程度人數所占的比率最高，至於55-59歲以下的各個年齡組，教育程度則是在國(初)中以上，顯示政府在民國57年開始推動的九年國民教育，讓年齡與教育程度之間有一個明顯的分野。

圖 32.民國 109 年底西屯區現住人口專科以上教育程度占該年齡組人口之比率



資料來源：西屯區戶政事務所。

表 16.西屯區近年現住人口之教育程度

單位：人											
年齡別	總計	識字者									不識字者
		識字者	博士	碩士	大學(含獨立學院)	專科	高中(職)	國(初)中	小學	自修	
民國101年底	175,282	174,056	1,792	12,684	48,082	25,898	55,295	16,637	13,449	219	1,226
民國102年底	178,204	177,044	1,941	13,785	50,961	25,951	55,081	16,070	13,039	216	1,160
民國103年底	181,760	180,666	2,088	14,706	54,443	26,061	54,739	15,749	12,672	208	1,094
民國104年底	185,419	184,393	2,206	15,756	57,163	26,045	54,629	15,976	12,420	198	1,026
民國105年底	188,480	187,521	2,349	16,696	59,784	26,060	54,566	15,417	12,457	192	959
民國106年底	190,713	189,818	2,424	17,669	62,289	25,911	54,009	15,138	12,195	183	895
民國107年底	192,337	191,509	2,502	18,596	64,560	25,745	53,310	14,852	11,775	169	828
民國108年底	194,392	193,613	2,623	19,421	66,878	25,654	52,701	14,609	11,569	158	779
民國109年底	196,010	195,286	2,699	20,364	68,823	25,509	52,007	14,471	11,265	148	724

資料來源：西屯區戶政事務所。

表 17.西屯區 109 年底現住人口依年齡別之教育程度

單位：人											
年齡別	總計	識字者									不識字者
		識字者	博士	碩士	大學(含獨立學院)	專科	高中(職)	國(初)中	小學	自修	
總計	196,010	195,286	2,699	20,364	68,823	25,509	52,007	14,471	11,265	148	724
15-19歲	12,053	12,051	-	-	3,239	70	7,591	522	629	-	2
20-24歲	15,966	15,966	9	1,035	12,033	616	2,066	183	24	-	-
25-29歲	16,082	16,082	62	2,424	10,947	527	1,940	176	6	-	-
30-34歲	16,008	16,008	145	2,845	9,512	764	2,371	348	23	-	-
35-39歲	19,138	19,135	289	3,273	9,081	2,352	3,521	552	67	-	3
40-44歲	20,416	20,412	400	3,196	6,624	4,350	4,826	938	77	1	4
45-49歲	18,243	18,237	380	2,507	4,342	4,445	5,405	1,112	44	2	6
50-54歲	19,095	19,090	408	2,182	3,666	4,302	6,794	1,652	83	3	5
55-59歲	17,630	17,627	426	1,365	3,174	3,295	6,539	2,624	203	1	3
60-64歲	14,508	14,495	289	784	2,489	2,110	5,113	2,788	920	2	13
65歲以上	26,871	26,183	291	753	3,716	2,678	5,841	3,576	9,189	139	688

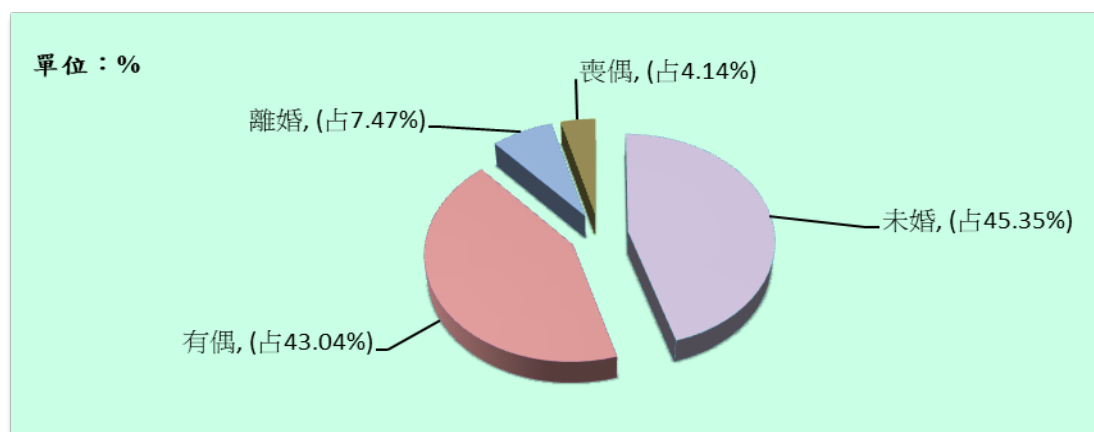
資料來源：西屯區戶政事務所。

四、婚姻狀況(詳表 18、表 19、表 20、表 21、表 22、表 23)

本區民國 109 年底人口中，未婚者有 10 萬 5,090 人，占本區總人口數的 45.35%，已婚有配偶者 9 萬 9,734 人，占 43.04%，離婚者有 1 萬 7,321 人，占 7.47%，喪偶者有 9,585 人，占 4.14% (如圖 33)。(備註：百分比計算採四捨五入進位，故個別百分比之加總可能與合計百分比有不一致之情形。)

由於社會觀念的開放，大眾對於婚姻的看法與以往有著較大的不同，社會對於婚姻能以較正面的觀念去看待，就離婚人口占本區人口的比率觀察，民國 109 年底為 7.47%，較民國 99 年底增加 1.15 個百分點(如圖 34)。

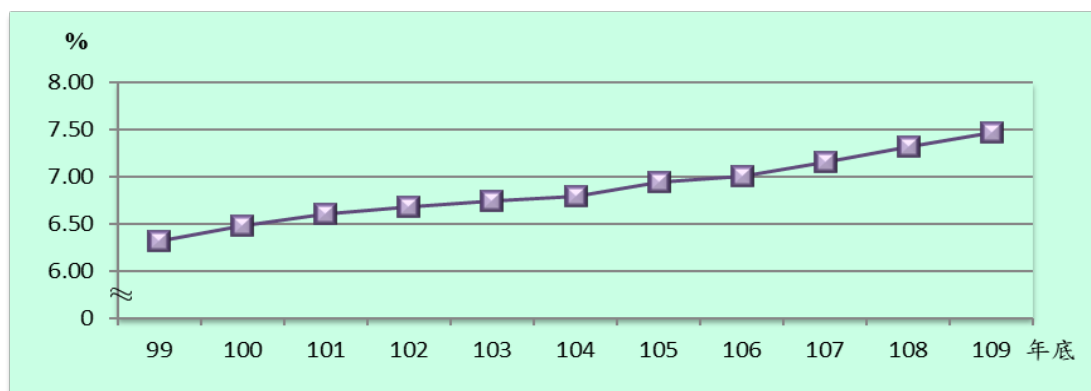
圖 33.民國 109 年底西屯區現住人口婚姻狀況



資料來源：西屯區戶政事務所。

備註：百分比計算採四捨五入進位，故個別百分比之加總不為 100%。

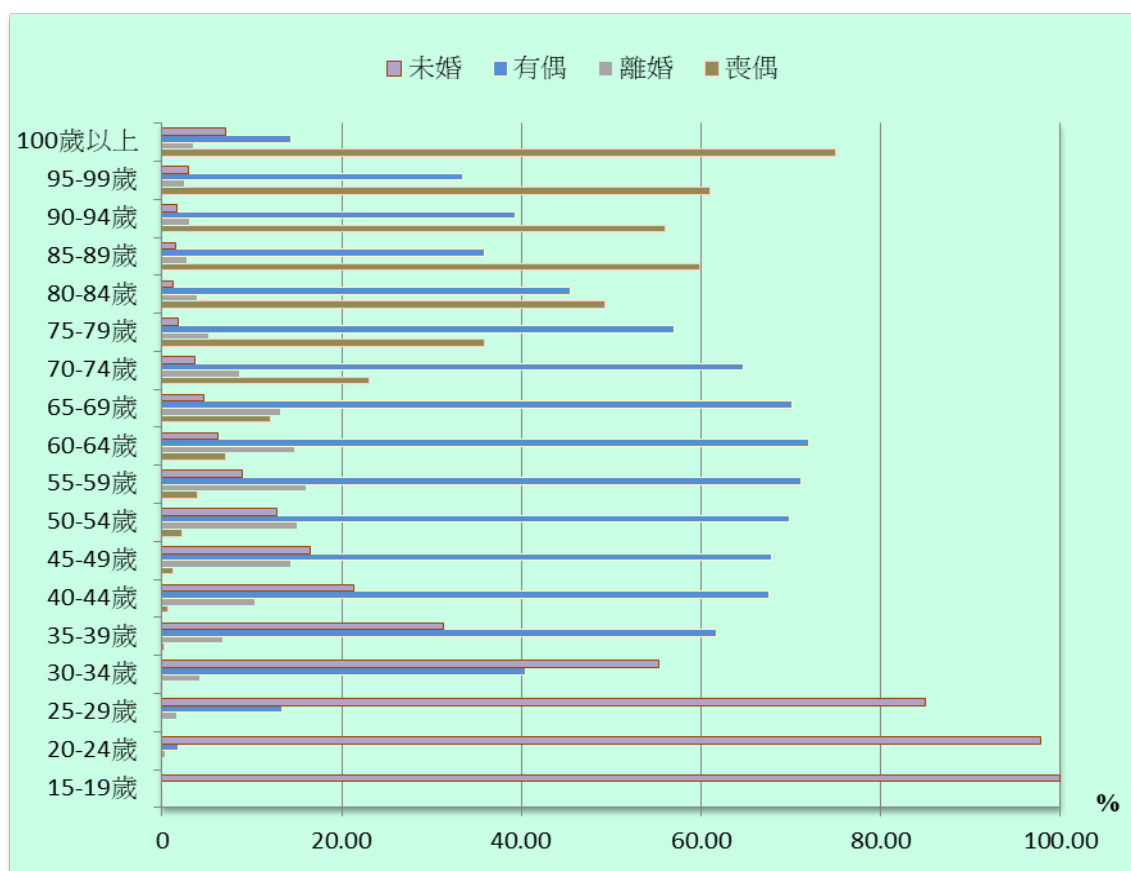
圖 34.西屯區近年現住人口之離婚人口比率



資料來源：西屯區戶政事務所。

就婚姻狀況與年齡交叉分析，由於社會的變遷，現在晚婚的人口則是有日益增多趨勢，民國 109 年底本區未婚人口當中，30-34 歲年齡組未婚人口占該年齡組的 55.28%，35-39 歲年齡組未婚人口占該年齡組的 31.29%，顯示本區居民有晚婚的現象(如圖 35)。

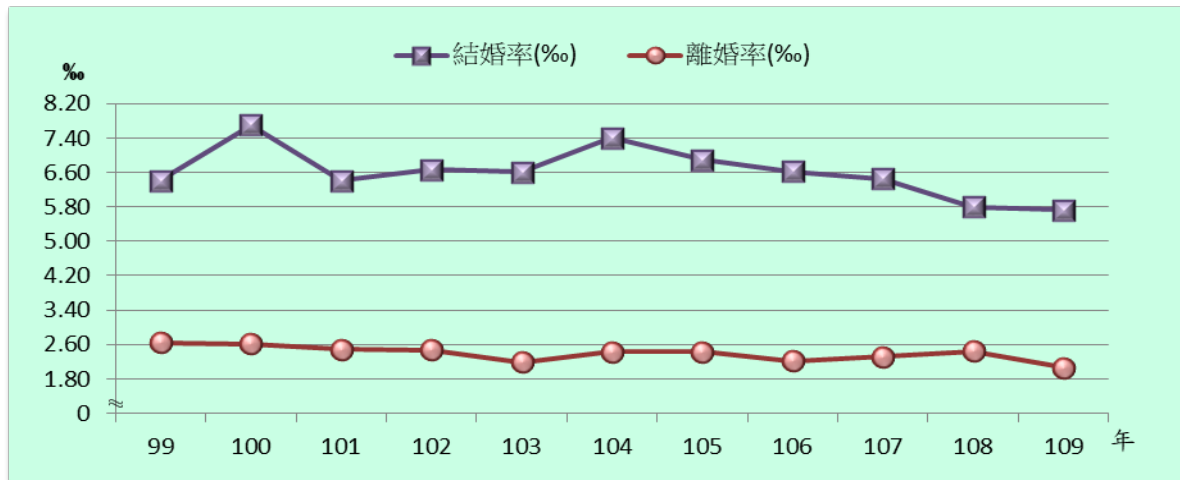
圖 35.民國 109 年底西屯區現住人口婚姻狀況—按年齡別



資料來源：西屯區戶政事務所。

探討婚姻狀況的統計指標尚有結婚率及離婚率：結(離)婚率是指在特定期間之結(離)婚對數與該特定期間的期中人數的比率。本區結婚率民國 99 年為 6.41%，因為大家搶在民國 101 年生龍子的風潮，所以結婚率在民國 100 年反升為 7.70%，到了民國 109 年結婚率降為 5.73%；離婚率從民國 99 年的 2.64%，到民國 109 年降為 2.06%(如圖 36)。

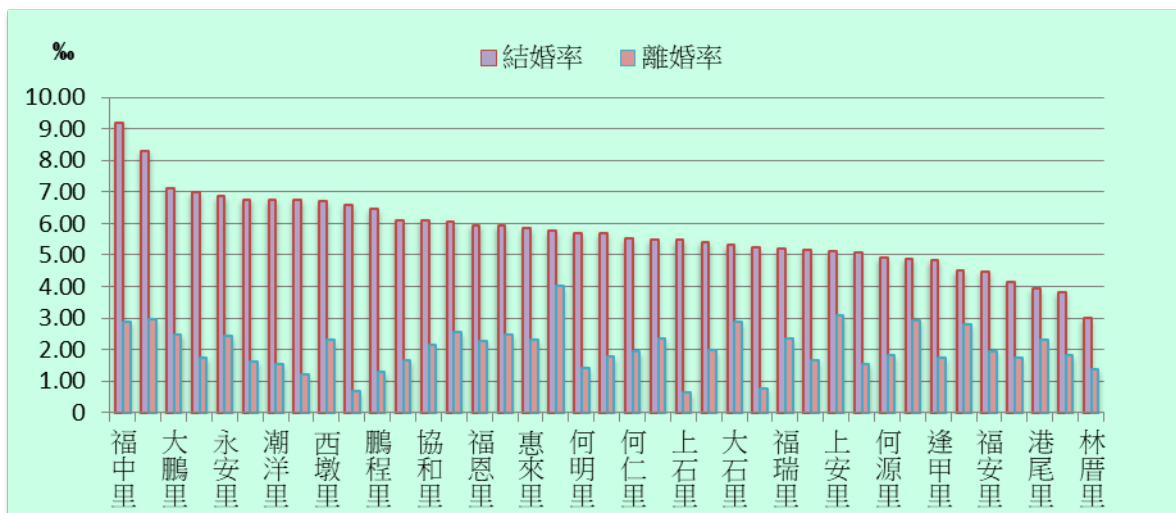
圖 36.西屯區近年現住人口婚姻狀況



資料來源：西屯區戶政事務所。

就各里而言，民國 109 年結婚率以福中里 9.20‰最高，大鵬里的 8.29‰次之，林厝里的 2.99‰最低；離婚率以大河里的 4.00‰最高，上安里的 3.09‰次之，上石里的 0.63‰最低(如圖 37)。

圖 37. 民國 109 年西屯區各里現住人口婚姻狀況



資料來源：西屯區戶政事務所。

表 18.西屯區近年現住人口婚姻狀況(1)

單位：人、%										
年底別	總計		未婚		有偶		離婚		喪偶	
	計	%	計	%	計	%	計	%	計	%
民國99年底	206,536	100.00	98,528	47.71	87,679	42.45	13,051	6.32	7,278	3.52
民國100年底	209,672	100.00	99,190	47.31	89,407	42.64	13,595	6.48	7,480	3.57
民國101年底	212,750	100.00	100,397	47.19	90,657	42.61	14,035	6.60	7,661	3.60
民國102年底	215,485	100.00	101,264	46.99	91,964	42.68	14,399	6.68	7,858	3.65
民國103年底	218,540	100.00	102,210	46.77	93,414	42.74	14,738	6.74	8,178	3.74
民國104年底	221,785	100.00	103,290	46.57	94,994	42.83	15,066	6.79	8,435	3.80
民國105年底	224,601	100.00	103,950	46.28	96,349	42.90	15,595	6.94	8,707	3.88
民國106年底	227,043	100.00	104,674	46.10	97,526	42.95	15,918	7.01	8,925	3.93
民國107年底	228,630	100.00	104,745	45.81	98,400	43.04	16,351	7.15	9,134	4.00
民國108年底	230,501	100.00	105,062	45.58	99,210	43.04	16,881	7.32	9,348	4.06
民國109年底	231,730	100.00	105,090	45.35	99,734	43.04	17,321	7.47	9,585	4.14

資料來源：西屯區戶政事務所。

說明：百分比計算採四捨五入進位，故個別百分比之加總可能與合計百分比有不一致之情形。

表 19.西屯區近年現住人口婚姻狀況(2)

單位：人										
年底別	總計		未婚		有偶		離婚		喪偶	
	男	女	男	女	男	女	男	女	男	女
民國99年底	99,114	104,566	50,922	46,837	41,777	44,611	5,193	7,281	1,222	5,837
民國100年底	100,144	106,392	51,195	47,333	42,335	45,344	5,373	7,678	1,241	6,037
民國101年底	101,366	108,306	51,374	47,816	43,166	46,241	5,562	8,033	1,264	6,216
民國102年底	102,739	110,011	51,971	48,426	43,787	46,870	5,702	8,333	1,279	6,382
民國103年底	103,958	111,527	52,455	48,809	44,382	47,582	5,833	8,566	1,288	6,570
民國104年底	105,264	113,276	52,914	49,296	45,021	48,393	5,962	8,776	1,367	6,811
民國105年底	106,891	114,894	53,465	49,825	45,878	49,116	6,127	8,939	1,421	7,014
民國106年底	108,130	116,471	53,874	50,076	46,543	49,806	6,271	9,324	1,442	7,265
民國107年底	109,646	118,984	54,144	50,601	47,429	50,971	6,560	9,791	1,513	7,621
民國108年底	110,389	120,112	54,274	50,788	47,803	51,407	6,791	10,090	1,521	7,827
民國109年底	110,906	120,824	54,307	50,783	48,073	51,661	6,971	10,350	1,555	8,030

資料來源：西屯區戶政事務所。

表 20.西屯區 109 年底現住人口各年齡婚姻狀況(1)

單位：人、%										
年齡別	總計		未婚		有偶		離婚		喪偶	
	人	%	人	%	人	%	人	%	人	%
總計	231,730	100.00	105,090	45.35	99,734	43.04	17,321	7.47	9,585	4.14
未滿15歲	35,720	100.00	35,720	100.00	-	-	-	-	-	-
15-19歲	12,053	100.00	12,044	99.93	8	0.07	1	0.01	-	-
20-24歲	15,966	100.00	15,614	97.80	292	1.83	60	0.38	-	-
25-29歲	16,082	100.00	13,680	85.06	2,137	13.29	265	1.65	-	-
30-34歲	16,008	100.00	8,850	55.28	6,484	40.50	666	4.16	8	0.05
35-39歲	19,138	100.00	5,988	31.29	11,805	61.68	1,290	6.74	55	0.29
40-44歲	20,416	100.00	4,358	21.35	13,804	67.61	2,129	10.43	125	0.61
45-49歲	18,243	100.00	3,021	16.56	12,377	67.85	2,630	14.42	215	1.18
50-54歲	19,095	100.00	2,432	12.74	13,354	69.93	2,886	15.11	423	2.22
55-59歲	17,630	100.00	1,582	8.97	12,538	71.12	2,826	16.03	684	3.88
60-64歲	14,508	100.00	893	6.16	10,443	71.98	2,140	14.75	1,032	7.11
65-69歲	11,232	100.00	521	4.64	7,880	70.16	1,479	13.17	1,352	12.04
70-74歲	6,622	100.00	240	3.62	4,287	64.74	572	8.64	1,523	23.00
75-79歲	3,842	100.00	72	1.87	2,192	57.05	199	5.18	1,379	35.89
80-84歲	2,700	100.00	33	1.22	1,229	45.52	107	3.96	1,331	49.30
85-89歲	1,453	100.00	21	1.45	521	35.86	41	2.82	870	59.88
90-94歲	794	100.00	13	1.64	312	39.29	24	3.02	445	56.05
95-99歲	200	100.00	6	3.00	67	33.50	5	2.50	122	61.00
100歲以上	28	100.00	2	7.14	4	14.29	1	3.57	21	75.00

資料來源：西屯區戶政事務所。

說明：百分比計算採四捨五入進位，故個別百分比之加總可能與合計百分比有不一致之情形。

表 21.西屯區 109 年底現住人口各年齡婚姻狀況(2)

單位：人										
年齡別	總計		未婚		有偶		離婚		喪偶	
	男	女	男	女	男	女	男	女	男	女
未滿15歲	18,694	17,026	18,694	17,026	—	—	—	—	—	—
15-19歲	6,306	5,747	6,305	5,739	1	7	—	1	—	—
20-24歲	8,082	7,884	7,979	7,635	88	204	15	45	—	—
25-29歲	8,159	7,923	7,230	6,450	826	1,311	103	162	—	—
30-34歲	7,918	8,090	4,935	3,915	2,736	3,748	245	421	2	6
35-39歲	8,960	10,178	3,330	2,658	5,150	6,655	468	822	12	43
40-44歲	9,291	11,125	2,177	2,181	6,275	7,529	822	1,307	17	108
45-49歲	8,112	10,131	1,348	1,673	5,676	6,701	1,044	1,586	44	171
50-54歲	8,614	10,481	1,024	1,408	6,328	7,026	1,195	1,691	67	356
55-59歲	8,057	9,573	637	945	6,157	6,381	1,160	1,666	103	581
60-64歲	6,761	7,747	346	547	5,385	5,058	858	1,282	172	860
65-69歲	5,215	6,017	174	347	4,232	3,648	619	860	190	1,162
70-74歲	2,982	3,640	66	174	2,471	1,816	259	313	186	1,337
75-79歲	1,572	2,270	30	42	1,275	917	94	105	173	1,206
80-84歲	1,010	1,690	12	21	740	489	49	58	209	1,122
85-89歲	605	848	10	11	383	138	15	26	197	673
90-94歲	440	354	6	7	284	28	20	4	130	315
95-99歲	114	86	3	3	62	5	4	1	45	77
100歲以上	14	14	1	1	4	—	1	—	8	13

資料來源：西屯區戶政事務所。

表 22.西屯區近年結婚率及離婚率

年別	單位：對、‰			
	結婚		離婚	
	對數(對)	結婚率	對數(對)	離婚率
民國99年	1,315	6.41	541	2.64
民國100年	1,603	7.70	545	2.62
民國101年	1,353	6.41	526	2.49
民國102年	1,426	6.66	528	2.47
民國103年	1,434	6.61	476	2.19
民國104年	1,630	7.40	536	2.43
民國105年	1,540	6.90	544	2.44
民國106年	1,495	6.62	501	2.22
民國107年	1,469	6.45	529	2.32
民國108年	1,372	5.98	562	2.45
民國109年	1,325	5.73	476	2.06

資料來源：西屯區戶政事務所。

表 23.西屯區各里結婚率及離婚率

里別	中華民國109年 單位：對、‰			
	結婚		離婚	
	對數(對)	結婚率	對數(對)	離婚率
總計	1,325	5.73	476	2.06
上石里	35	5.47	4	0.63
上安里	33	5.10	20	3.09
上德里	19	3.82	9	1.81
大石里	13	5.32	7	2.87
大河里	26	5.78	18	4.00
大福里	31	8.29	11	2.94
大鵬里	40	7.13	14	2.49
永安里	112	6.85	40	2.45
至善里	24	4.50	15	2.81
西平里	31	5.15	10	1.66
西安里	36	5.93	15	2.47
西墩里	49	6.69	17	2.32
何仁里	40	5.52	14	1.93
何安里	37	6.11	10	1.65
何成里	47	5.48	20	2.33
何明里	24	5.70	6	1.42
何南里	33	6.74	6	1.23
何厝里	20	5.22	3	0.78
何源里	38	4.92	14	1.81
何福里	29	5.70	9	1.77
何德里	29	6.76	7	1.63
協和里	34	6.11	12	2.16
林厝里	13	2.99	6	1.38
逢甲里	25	4.83	9	1.74
逢福里	33	5.08	10	1.54
惠來里	111	5.85	44	2.32
港尾里	24	3.92	14	2.29
福中里	35	9.20	11	2.89
福安里	16	4.48	7	1.96
福和里	31	6.07	13	2.55
福林里	52	5.41	19	1.98
福恩里	34	5.94	13	2.27
福雅里	31	4.16	13	1.74
福瑞里	20	5.19	9	2.33
福聯里	28	6.97	7	1.74
廣福里	19	6.60	2	0.69
潮洋里	48	6.75	11	1.55
龍潭里	5	4.89	3	2.93
鵬程里	20	6.44	4	1.29

資料來源：西屯區戶政事務所。

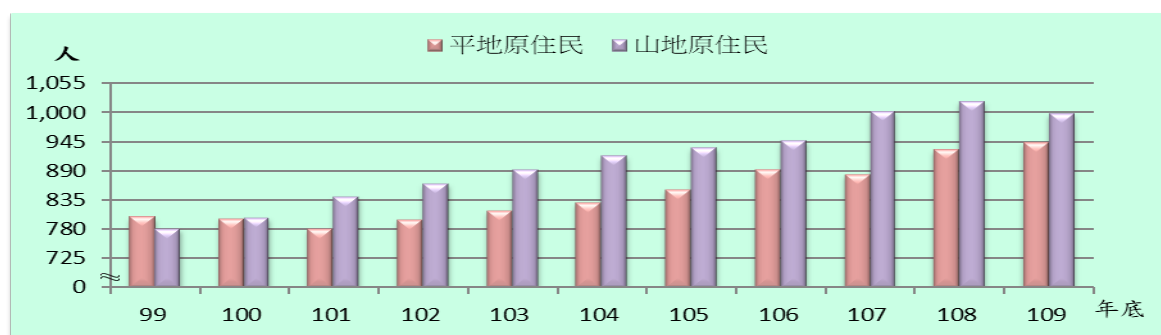
五、原住民人口(詳表 24)

本區民國 109 年底現住原住民人口數為 1,943 人，占本區總人口之比率為 0.84%，較民國 99 年底增加 359 人或增加 22.66%，原住民人口數逐年增加；民國 109 年底現住原住民人口中男性有 801 人，占原住民人數之比率 41.22%，女性有 1,142 人，占原住民人數之比率 58.78%，歷年均以女性之占比為高。

平地原住民有 945 人，占原住民人數 48.64%，山地原住民有 998 人占原住民人數 51.36%(如圖 38)。

本區民國 109 年底現住原住民戶數為 756 戶，占本區總戶數之比率 0.84%，較民國 99 年底增加 210 戶、比率增加 38.46%，原住民戶數亦逐年增加，其中平地原住民有 362 戶，占原住民戶數 47.88%，山地原住民有 394 戶，占原住民戶數 52.12%。

圖 38.西屯區近年現住原住民人口狀況



資料來源：臺中市政府民政局。

表 24.西屯區近年原住民概況

年底別	戶數(戶)			人口數(人)								
	合計	平地原住民	山地原住民	總計			平地原住民			山地原住民		
				合計	男	女	合計	男	女	合計	男	女
民國99年底	546	283	263	1,584	657	927	803	347	456	781	310	471
民國100年底	549	279	270	1,603	652	951	800	345	455	803	307	496
民國101年底	554	272	282	1,624	668	956	782	342	440	842	326	516
民國102年底	559	269	290	1,665	691	974	798	347	451	867	344	523
民國103年底	647	310	337	1,709	702	1,007	815	355	460	894	347	547
民國104年底	654	316	338	1,751	729	1,022	831	362	469	920	367	553
民國105年底	659	315	344	1,791	747	1,044	856	366	490	935	381	554
民國106年底	687	325	362	1,842	760	1,082	894	391	503	948	369	579
民國107年底	695	323	372	1,886	781	1,105	884	378	506	1002	403	599
民國108年底	742	353	389	1,951	802	1,149	930	391	539	1021	411	610
民國109年底	756	362	394	1,943	801	1,142	945	391	554	998	410	588

資料來源：臺中市政府民政局。

肆、結論

一、人口消長

本區是一個活力充沛的區域，近幾年人口總數呈現上升的趨勢，雖然出生人數增加減緩，民國 109 年開始減少、死亡人數緩慢增加，但遷入人數多於遷出人數，使本區人口一直呈現成長狀態。就人口數而言，僅次於北屯區，居全市第二位。因此持續加強經濟發展、增加就業機會、廣建公共設施、改善居住空間及解決環保問題等更日益重要。為維持質與量的並進，公共建設的開發更應通盤考量，以利本區未來的發展。

二、人口結構

(一)扶養比逐年下降

所謂「扶養比」是指依賴人口對有工作能力人口的比率而言，亦即幼年人口及老年人口對青壯年人口的比率，意指一位青壯年人口負擔扶養小孩及老人的比率，本區民國 109 年底扶養比為 37.01 較民國 99 年底扶養比減少 2.07，看似減輕負擔，實是一大警訊。

(二)幼年人口比率持續下降

民國 109 年底幼年人口比率為 15.41%較民國 99 年底減少 3.42 個百分點，幼年人口比率持續下降，少子女化情形明顯。

(三)老年人口比率及老化指數逐年提高

本區老年人口比率在民國 109 年底為 11.60%，已達到聯合國定義之高齡化社會的標準(百分之七)。隨著「高齡社會」時代的來臨，老年人口增加，醫療、安養照護等問題，應及早重視因應。

再就老年扶養比來看，老年扶養比逐年提高，民國 99 年底老年扶養比僅為 9.54，至民國 109 年底老年扶養比已達 15.89；民國 99 年底老化指數為 37.54，到民國 109 年底老化指數已增加為 75.22，因此加強推動各項老人福利、提供便利醫療服務，使其有完善健康生活，以減輕未來扶養人口之負擔。

三、人力素質

人力的質與量是經濟發展的重要因素之一，本區區民教育程度日漸提高，受高等教育人口占 15 歲以上人口比率逐年增加，民國 109 年底受大專以上教育人口占 15 歲以上人口比率為 59.89%，足見在教育普及多元化教育政策推展下，讓更多的區民能受更深的教育，對於人力素質的提昇有相當之效益。

四、婚姻狀況

民國 109 年離婚率為 2.06‰，較上年離婚率減少 0.39 個千分點；民國 109 年結婚率為 5.73‰，較上年結婚率減少 0.25 個千分點。

五、原住民人口

本區原住民戶數人口數逐年增加；民國 109 年底現住原住民人口數 1,943 人，其中男性有 801 人，占原住民人數之比率 41.22%，女性有 1,142 人，占原住民人數之比率 58.78%，歷年均以女性占比較高。

目前本區雖還處在人口紅利時期，工作年齡人口數仍處在高峰，但高齡者日益增多，老年經濟安全、健康照護等問題因應而生，有必要逐步健全老年經濟和醫療的保障，因此如何制定適當的勞動政策，並強化人力資本的投資，提高人力運用效率及競爭力，以因應人口結構變遷下所帶來的挑戰，是當前重要的政策課題。

六、人口政策之推行與展望

「人口政策」係指國家為解決人口問題及社會經濟問題，對人口的生育、養育、教育、素質、分布與生態環境維護等所採取的一種方針與對策。為有效因應我國「少子女化、高齡化社會及移民等三大問題，行政院於 103 年 7 月 12 日核定修正人口政策白皮書，明定 18 項對策、108 項具體措施及 232 項績效指標，由各相關機關落實推動辦理。

人口問題是隨著時代與環境的變遷呈現不同的現象，我國土地面積、自然資源極為有限，為使國人對人口政策與人口問題有正確的認識，強化國民對家庭、社會及國家的責任感，以貫徹人口政策目標，促進經濟發展，增進社會福祉，內政部明定每年 11 月為人口政策宣導月，宣導「營造樂婚、願生、能養社會」、「共創高齡友善環境」、「打造幸福和諧生活家園」，以貫徹推行人口政策。

(一)營造樂婚、願生、能養社會:提倡共同分擔家庭勞務與子女照顧責任，重塑愛與關懷的家庭價值、持續倡導性別平等觀念，強調女孩男孩一樣好，促使性別比率不失衡、加強宣導少子女化與個人、企業及國家之關係，並鼓勵辦理宣導家庭價值活動。

(二)共創高齡友善環境:強化老人預防保健知能與服務，提升高齡者生活調適能力，保障老人尊嚴自主與身心健康、建構友善老人生活環境，營造無歧視且悅齡親老的社會、提供老人多元學習管道及資源，鼓勵老人終身學習，提升老年生活品質。

(三)打造幸福和諧生活家園:協助移入人口學習我國語文及社會文化，加強適應環境能力，以提高其生活滿意度、強化移民就業能力，以提高新移民勞動參與率、培養國人對其他國家文化之瞭解、尊重及欣賞，以建構多元文化社會。

伍、資料來源

一、臺中市政府主計處網站

<http://www.dbas.taichung.gov.tw/np.asp?ctNode=12288&mp=113010>

二、臺中市政府民政局人口統計管理平台

<http://demographics.taichung.gov.tw/Demographic/Web/Demographic.aspx>。

三、內政部戶政司全球資訊網站

<http://www.ris.gov.tw>。

四、臺中市西屯區戶政事務所統計資料

<http://www.hxitun.taichung.gov.tw/>。

五、臺中市西屯區統計年報。

臺中市西屯區人口統計分析

中華民國 109 年

編 印 者：臺中市西屯區公所會計室

地 址：407027 臺中市西屯區市政北二路 386 號

電 話：04-22556333

出版日期：中華民國 110 年 06 月

本刊同時登載於臺中市西屯區公所網站，

網址為 <http://www.xitun.taichung.gov.tw/>



臺中市西屯區公所
Xitun District Office, Taichung City

407027臺中市西屯區市政北二路386號

TEL : 04-2255-6333

FAX : 04-2251-3252